



**261** kW (Stufe V)

**268** kW (Stufe IIIa)

**250** kW (Elektro)



**97 - 125** t



**27** m



**MAXCAB**

**MASTERCAB**

# 870E

## Hybrid

Mobile Materialumschlagmaschine

Stufe V



1962: Seilbetriebener S833 mit erhöhter Fahrerkabine

### Was die E-Serie ausmacht

- Über 65 Jahre Erfahrung in der Konstruktion und im Bau von hydraulischen Umschlagmaschinen
- Kompromisslose Höchstleistung in allen Bereichen: Fokus auf Materialumschlag
- Beherrschbare Technik: Hochwertige Komponenten und Vermeidung von Over-Engineering
- Lange Lebensdauer und hohe Wertstabilität

### Ihre wichtigsten Vorteile

1

#### Green Efficiency

Kraftstoff sparen - Betriebskosten senken  
Ruhiges Arbeiten - Fahrer und Umwelt schonen



2

#### Leistung auf höchstem Niveau

Dauerfeste Mechanik - beanspruchte Teile optimiert  
Hohe Geschwindigkeiten - hohe Traglasten

3

#### Höchster Bedienkomfort

Komfortkabine Maxcab - entspanntes Arbeiten  
SENCON - einfache Auswahl der Arbeitsprogramme



4

#### Maximale Sicherheit

Sicherer Auf- und Abstieg - rutschfeste Trittflächen  
Moderne Kameras - Arbeitsbereich überblicken

5

#### Wartung und Service leicht gemacht

SENNEBOGEN Control System - einfache Fehlerdiagnose  
Leichte Wartung - eindeutige Kennzeichnung

6

#### Beratung und Betreuung in Ihrer Nähe

3 Produktionsstandorte - 2 Tochtergesellschaften  
150 Vertriebspartner - über 350 Servicestützpunkte









Arbeiten	Leerlauf		Stopp
1800 ECO min <sup>-1</sup>	1400 min <sup>-1</sup>	800 min <sup>-1</sup>	0 min <sup>-1</sup>
0 s	5 s	8 s	5 min

### 4 x Kraftstoff sparen

- Bis zu 20% Einsparung: Arbeiten im Eco-Mode mit reduzierter Drehzahl
- Leerlaufautomatik senkt die Drehzahl auf 40 % der Arbeitsdrehzahl
- Stopp-Automatik schaltet den Motor ab, wenn keine Leistung abgerufen wird
- Optimierte Motoreinstellungen, spezifischer Kraftstoffverbrauch gesenkt, moderne Abgasnachbehandlung



### Geräuscharmes Arbeiten 2

- Gleichmäßig leise arbeitende Maschine durch entkoppelte Motoraufhängung und Schallschutzmatten in den Türen
- Schallleistungspegel nach 2000/14/EG um bis zu 2 dB niedriger als gefordert

### Starke Kühlleistung 3

- Konstante, zuverlässige Leistung durch groß dimensionierte und widerstandsfähige Lüfter und Kühler
- Wasser- und Ölkühler mit bestem Wirkungsgrad durch Steuerung über Axialkolbenpumpe und -motor, thermostatische Bedarfsregelung
- Ladeluftkühler mit mechanischem Antrieb





## Leistungsfähige Hydraulik 4

- Starke Pumpen mit Leistungsreserven
- Beste Wirkungsgrade durch groß dimensionierte Hydraulikventile und Leistungen
- Sehr lange Wechselintervalle von 4.000 Bh durch Erstbefüllung mit Spezial-Öl mit verlängerter Ölstandzeit bei Einsatz von SENNEBOGEN Hydro Clean\*

## Maximale Sicherheit

- Rutschfeste Arbeitsflächen
- Sicherer Aufstieg zum Oberwagen
- Umlaufendes Geländer\* 1
- Umlaufende Galerie\* 5
- 2 Kameras nach Rechts und Hinten
- Trittrost mit Geländer neben Schiebetür der Kabine
- Schutzgitter, Frontscheibe/Dach\*
- Ideale Zugänglichkeit für Wartung und Service

\* Option



## Die Premium Kabine.

### Panoramasisicht

### Ausstattungsmerkmale

- optimales Raumklima mit Klima-Automatik, partiell getönte Scheiben
- angenehme gleiche Temperaturverteilung durch 9 Lüftungsdüsen
- Panorama Übersicht
- luftgefederter Komfortsitz
- leise dank optimierter Schalldämmung
- Sicherheit & Komfort durch Schiebetür, große Einstiegsöffnung
- ergonomisch angeordnete Bedienelemente
- 12 V, 24 V, und USB Ladebuchsen, Handyhalter, Dokumentablage
- zahlreiche Optionen: elektrische Kühlbox hinter dem Fahrersitz, Schonbezüge, Sitzklimatisierung

### SENNEBOGEN-Joysticks

- Joysticks auf mitschwingenden, am Sitz befestigten Konsolen
- Angenehmer Griff durch ergonomische Formgebung
- Kurze Wege für direkte, feinfühliges Ansteuerung aller Funktionen
- Schneller Zugriff durch optimierte Gestaltung der Taster und Schalter





### Wartungsoptimiert

- Leichte und schnelle Diagnosemöglichkeit durch den übersichtlichen und klar beschrifteten Elektroverteiler
- Einfache Zugänglichkeit aller Servicepunkte der Maschine
- Automatische Zentralschmierung für Ausrüstung und Drehkranzaufbahn



### SENNEBOGEN Hydro Clean\*

- Bester Schutz der Hydraulikkomponenten durch 3 µm Feinstfilter
- Reineres Hydrauliköl, verlängerte Ölstandszeit



### zentrale Messpunkte

- Einfach zugänglich
- Schnelle Überprüfung der gesamten Hydraulikanlage

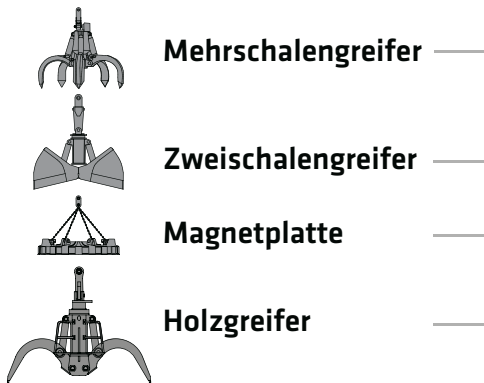


### Klare Kennzeichnung

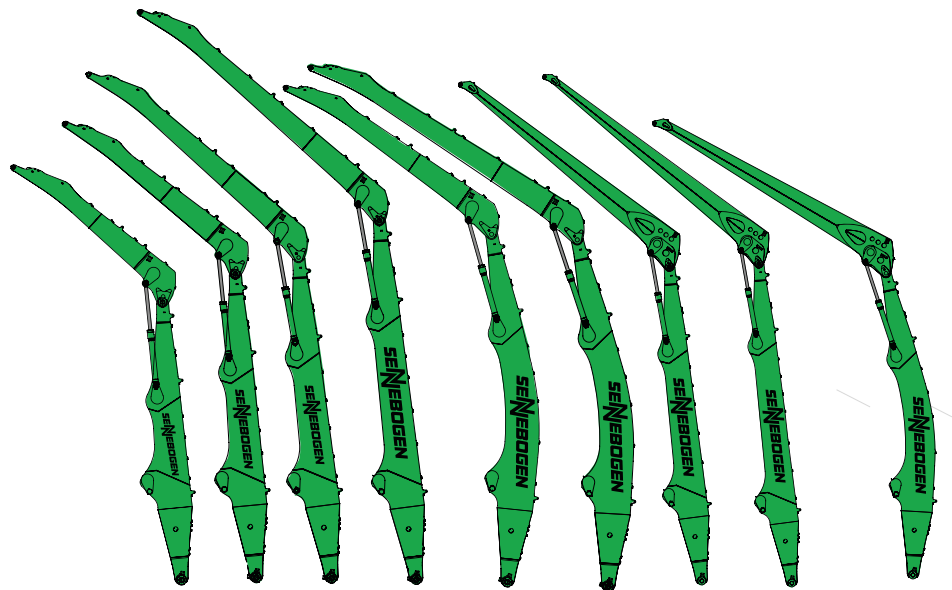
- Kennzeichnung aller Teile mit einer eindeutigen Teilenummer
- Einfache und sichere Ersatzteilbestellung



## Anbaugeräte



## Ausrüstungen (weitere auf Anfrage)



## Kabinen



Maxcab

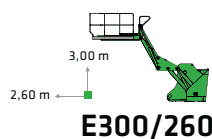


Maxcab Industry



Mastercab

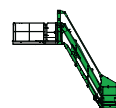
## Kabinenerhöhungen



E300/260



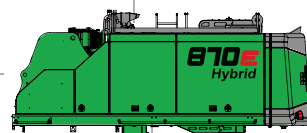
E270



Skylift 700/900

K18 K20 K22 K25 B21 B24 K25 Hafen\* K27 Hafen\* B24 Hafen\*

## Oberwagen



Diesel-hydraulischer Antrieb



Elektro-hydraulischer Antrieb

## Optionen

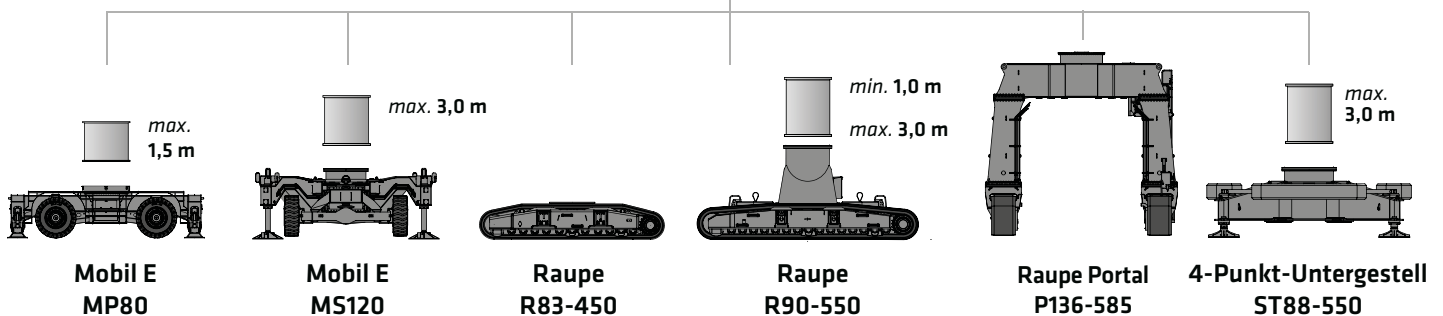


Motorleitungstrommel



Transformator

## Varianten Unterwagen



**870E**  
Hybrid

## Vorteile im Überblick

Zuverlässiges Arbeiten durch robuste  
und FEM-optimierte Ausrüstung

Bis zu 30 % Energieeinsparung durch  
das Energie-Rückgewinnungssystem

**SENEBOGEN**  
GreenHybrid

Bessere Ausleuchtung des Arbeitsfeldes  
durch leistungsstarke LED-Scheinwerfer

Hohe Traglasten auch bei maximaler  
Reichweite durch massive Zylinder

Robuste Seitendeckel aus  
recyclingfähigem Stahlblech

Sicherer Auf- und Abstieg  
durch Geländer, Haltegriffe  
und rutschfeste Trittstufen

Beste Überblick und  
sichere Arbeitshöhe dank  
stabiler Kabinenerhöhung

Sicherer Ein- und  
Ausstieg über die Galerie

Hohe Standsicherheit durch  
das breite Abstützquadrat

- Jahrzehntelange Erfahrung  
- modernste  
Computersimulation  
- Höchstmaß an Stabilität  
und Lebensdauer



## MASCHINENTYP

Modell (Typ) **870**

## MOTOR

Leistung	<b>Stufe V:</b> 261 kW bei 1800 min <sup>-1</sup> <b>Stufe IIIa:</b> 268 kW bei 1800 min <sup>-1</sup>
Modell	<b>Cummins 12 (Stufe V)</b> <b>Cummins 11 (Stufe IIIa)</b> Direkteinspritzung, Turboaufgeladen, Ladeluftkühlung, emissionsreduziert, ECO-Mode, Leerlaufautomatik, Stoppautomatik, Kraftstoffvorwärmung
Kühlung	wassergekühlt, Drehrichtungsumschaltung des Kühlerventilators
Dieselfilter	mit Wasserabscheider und Heizung
Luftfilter	Trockenfilter mit integriertem Vorabscheider, automatischem Staubaustrag, Haupt- und Sicherheitselement, Verschmutzungsanzeige
Kraftstofftank	<b>1000 l</b>
AdBlue Tank	<b>100 l</b>
Elekt. Anlage	<b>24 V</b>
Batterien	<b>2 x 180 Ah</b> , Batterietrennschalter
Optionen	<ul style="list-style-type: none"> <li>Motorblockvorwärmung</li> <li>Elektrische Betankungspumpe</li> <li>Fremdstartpole</li> </ul>

## OBERWAGEN

Bauart	Verwindungssteife Kastenbauweise, präzisionsbearbeitet, Stahlbüchsen für Auslegerlagerung. Sehr servicefreundliche Konzeption, in Längsrichtung eingebauter Motor
Zentral-schmierung	Autom. Zentralschmierung für Ausrüstung und Drehkranzlaufbahn
Elektro	zentraler Elektroverteiler, Batterietrennschalter
Kühlsystem	3-Kreis Kühlsystem mit großer Kühlleistung, thermostatisch geregelter Lüfterantrieb für Öl- und Wasserkühler, Lüfter-Revisierung für Reinigung
Optionen	<ul style="list-style-type: none"> <li>Drehwerksbremse über Fußpedal</li> <li>Lichtpaket mit LED</li> <li>Feuerlöscher</li> <li>Seeklimanahe Lackierung als Korrosionsschutz</li> <li>Elektrische Hydrauliktankvorwärmung</li> <li>Tiefemperaturpaket</li> <li>Telematiksystem SENtrack DS</li> </ul>

## Optionen

- Hydraulisch angetriebener Magnet-generator 25 kW / 33 kW
- Umlaufende Galerie

## HYDRAULIKSYSTEM

Load Sensing / LUDV Hydrauliksystem, hydraulisch vorgesteuerte Arbeitsfunktionen, Grenzlastregelung	
Pumpentyp	Verstell-Kolbenpumpe in Schrägscheibenbauart, lastdruckunabhängige Volumensteuerung für gleichzeitige, unabhängige Steuerung der Arbeitsfunktionen
Pumpenregelung	Nullhubregelung, Bedarfsstromsteuerung – die Pumpen fördern nur so viel Öl, wie auch tatsächlich verbraucht wird, Druckabscheidung, Grenzlastregelung
Fördermenge	<b>2x 475 l/min</b> und <b>1x 274 l/min</b> für Drehantrieb im geschlossenen Kreis
Betriebsdruck	<b>bis 350 bar</b>
Filtration	Hochleistungsfiltration mit Langzeitwechselintervall
Hydrauliktank	<b>900 l</b>
Steuerung	Proportionale, feinfühlig hydraulische Ansteuerung der Arbeitsbewegungen, 2 hydraulische Servo-Joysticks für die Arbeitsfunktionen, Zusatzfunktionen über Schalter und Fußpedale
Sicherheit	Hydraulikkreise mit Sicherheitsventilen gesichert Notablass der Ausrüstung bei Motorstillstand, Rohrbruchsicherheitsventile für Hub- und Stielzylinder
Optionen	<ul style="list-style-type: none"> <li>Bio-Ölbefüllung ökologisch wertvoll</li> <li>Tool Control für Programmierung von bis zu 10 Werkzeugen in Druck / Menge</li> <li>Zusätzlicher Hydraulikkreis für Scherenanbau</li> <li>Lastmoment-Warnung mit Auslastungsanzeige</li> <li>Überlast-Sicherung mit Überlastabschaltung</li> <li>Druckfilter mit 60 µm für Anbaugeräte</li> <li>3 µm Hydraulikfeinstfilter SENNEBOGEN HydroClean</li> </ul>

## DREHANTRIEB

Getriebe	Kompaktplanetengetriebe mit Schrägachsen-Hydraulikmotor, integrierte Bremsventile
Feststellbremse	Lamellenbremse, über Federn wirkend
Drehkranz	Außenverzahnter Drehkranz mit 360° Schutz und Ritzelzahnschmierung
Drehgeschwindigkeit	0-5 min <sup>-1</sup> , stufenlos



## KABINE

Kabinen-verstellung	E270, hydraulisch hochfahrbar
Kabinen-ausstattung	Schiebetür inkl. Schiebescheibe, schwingungsgedämpft, getöntes Sicherheitsglas, Frontscheibe ausstellbar, Dachfenster, Scheibenwischer für Frontscheibe, Radio-vorbereitung, luftgefederter Komfortsitz, Joysticklenkung, SENNEBOGEN Kontroll- & Diagnose-System SENCON
Optionen	<ul style="list-style-type: none"> <li>neigbare Kabine, 30°</li> <li>Hydraulisch hoch- und vorfahrbare Kabine E300/260</li> <li>Kabinenverstellung Skylift 700/900</li> <li>Maxcab Industry-Kabine</li> <li>Mastercab Großraum-Hafenkabine</li> <li>Frontscheibe aus Panzerglas</li> <li>Dachfenster aus Panzerglas</li> <li>Sicherheitsverglasung aus Polycarbonat</li> <li>Scheibenwischer für untere Front- / Dachscheibe</li> <li>Sonnenrollo für Dachfenster und Frontscheibe</li> <li>Dachschutzgitter, ggf. FOPS</li> <li>Frontschutzgitter</li> <li>Kabinen Aktivkohlenfilter Um-/Außenluft</li> <li>Standheizung</li> <li>klimatisierter Sitz</li> <li>Radio</li> <li>Kühlbox</li> </ul>

## ARBEITSAUSRÜSTUNG

Konstruktion	Jahrzehntelange Erfahrung, modernste Computersimulation, Höchstmaß an Stabilität und Lebensdauer, Lagerstellen groß dimensioniert und wartungsarm, abgedichtete Spezial-Lagerbüchsen, präzisionsbearbeitet, Schnellwechsellkupplungen an den Anschlüssen Greifer auf/zu/drehen
Zylinder	Hydraulikzylinder mit hochwertigen Dichtungs- und Führungselementen, Endlagendämpfung, Lagerstellen abgedichtet
Optionen	<ul style="list-style-type: none"> <li>Kugelhähne an den Hydraulikleitungen für einfachen und schnellen Greiferwechsel</li> <li>Seeklimanahe Lackierung</li> <li>Seeklimanahe Beschichtung aller Zylinder, vernickelt und verchromt</li> <li>Schwimmstellung der Ausrüstung</li> <li>Hubbegrenzung /Stielbegrenzung einstellbar</li> <li>LED-Beleuchtung</li> <li>Kamera am Stiel</li> </ul>

## UNTERWAGEN

Konstruktion	Mobilunterwagen mit integrierter 4-Punkt-Pratzenabstützung, Lenkachse als hydraulisch feststellbare Pendelachse, Pendelachszyylinder mit Rohrbruchsicherheitsventilen, Typ MP80 E
Antrieb	Allradantrieb über Verstellhydraulikmotor mit direkt angebautem, automatisch wirkendem Bremsventil und Planetenachsen mit integriertem Lenkzylinder, Betriebsbremse im 2-Kreis-System
Parkbremse	Lamellenbremse, über Federn wirkend
Bereifung	<b>23,5-25</b> , 4-fach
Geschwindigkeit	<b>0-10 km/h</b> stufenlos
Optionen	<ul style="list-style-type: none"> <li>Vollgummibereifung <b>16.00-25</b>, 8-fach</li> <li>Einzelbetätigung der Abstützungen für festen Stand bei unebenen Untergrund</li> <li>Schutz für Fahrtrieb</li> <li>Rangierkupplung</li> <li>MP80: Vollgummibereifung 23,5-25, 4-fach</li> <li>MS120: Vollgummibereifung 23,5-24, 4-fach</li> </ul>

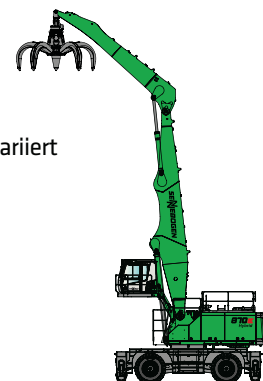
## ELEKTROANTRIEB

Option	<ul style="list-style-type: none"> <li>Leistung: <b>250 kW / 400 Volt / 50 Hz</b> Gesamt-Anschlussleistung 410 kVA, maschinenseitige Absicherung 500 A (alternativ 630 A mit Magnetanlage) bei 400 V - Motoranlauf über Stern-Dreieck-Schaltung</li> <li>Vorteile: Niedrigste Betriebskosten, geräuscharmes und quasi vibrations-freies Arbeiten, lange Lebensdauer der Hydraulikkomponenten</li> </ul>
--------	---

## EINSATZGEWICHT

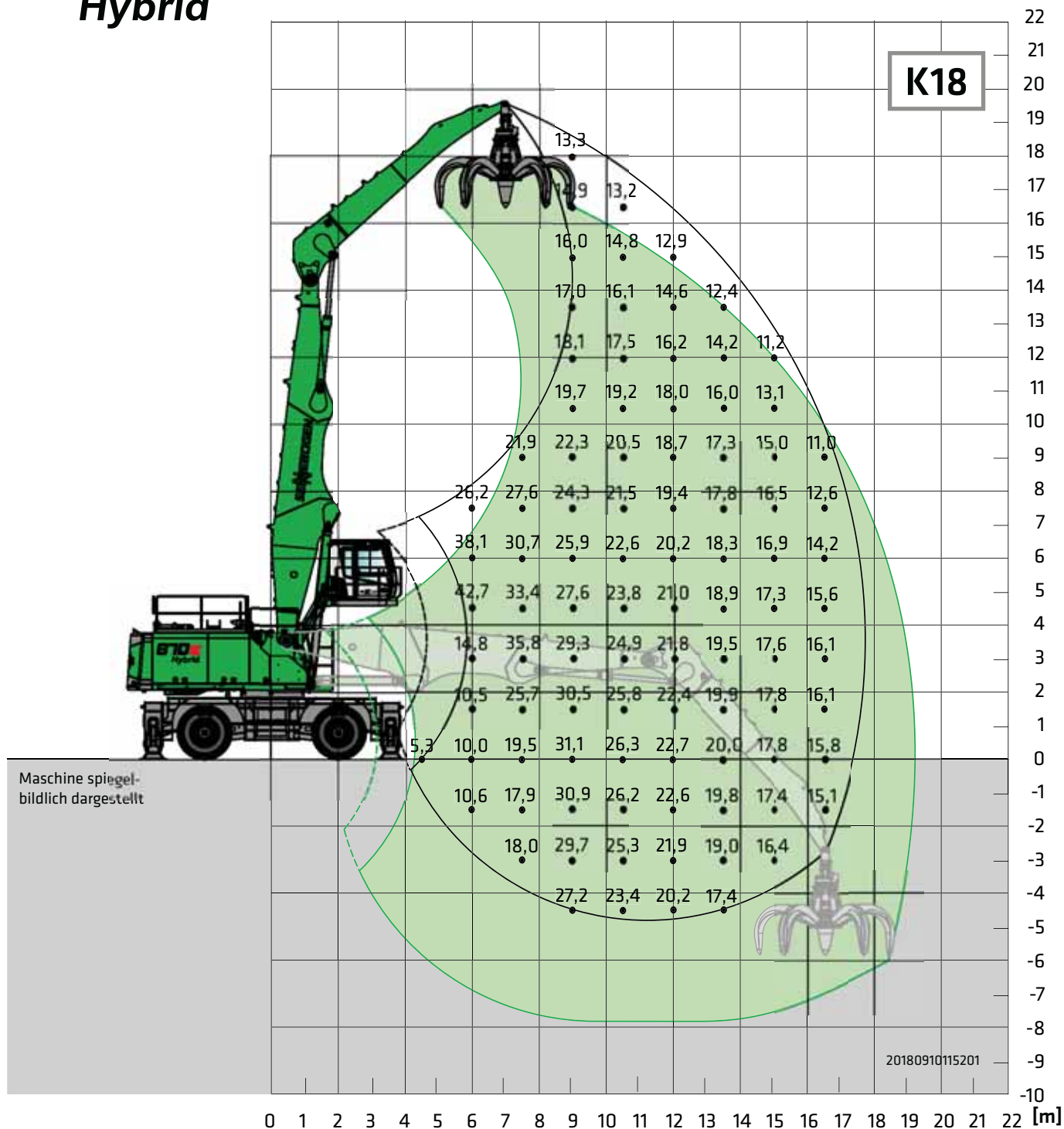
Masse	<b>ca. 97.000 kg</b> Basismaschine 870 M mit Arbeitsausrüstung K18 und 3000 l Mehrschalengreifer
-------	---

Hinweis	Das Einsatzgewicht variiert je nach Ausführung.
---------	---



# 870E Hybrid Traglastwerte

M



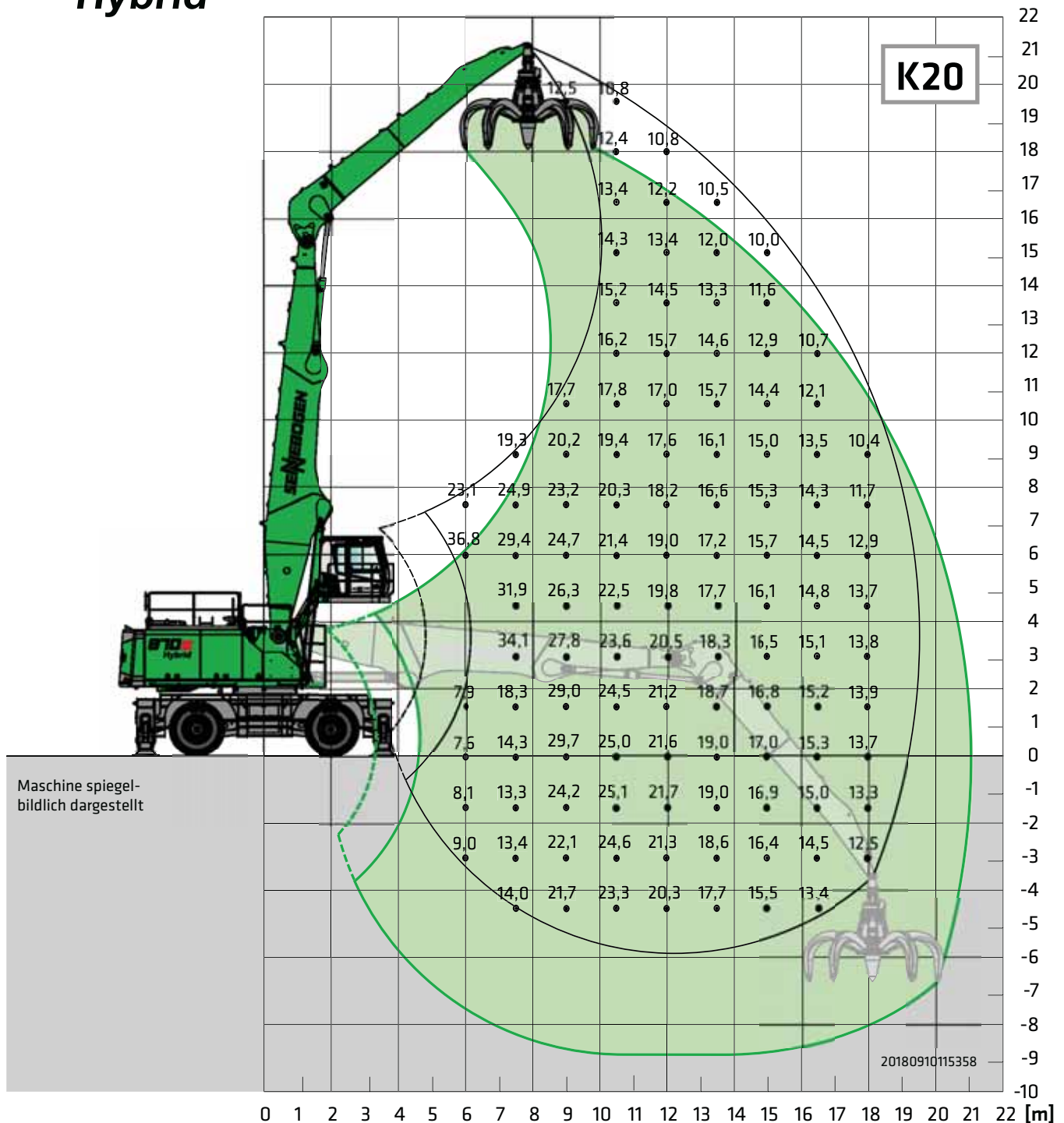
**Unterwagen:** MP80

**Kompaktausleger:** 10,8 m

**Kabine:** Maxcab E270,  
hydraulisch hochfahrbar

**Ladestiel:** 7,8 m

Alle Traglastwerte sind in Tonnen (t) angegeben und gelten am Stielende, ohne Arbeitswerkzeug, auf festem, ebenem Untergrund. Arbeitswerkzeuge wie Greifer, Magnet, Lasthaken, ect. sind Teil der angegebenen Traglastwerte. Die angegebenen Werte betragen 75% der statischen Kipplast bzw. 87% der hydraulischen Hubkraft gemäß ISO10567 und gelten nach Erreichen der erforderlichen Betriebstemperatur im Green Hybrid System. Gemäß der EU Norm EN474/5 müssen hydraulische Materialumschlagmaschinen im Hebezeugbetrieb mit Rohrbruchsicherungen an Hub- und Stielzylinder und einer Überlastwarneinrichtung ausgestattet sein. Die angegebenen Traglastwerte gelten abgestützt mit 4-Punkt-Pratzenabstützung und sind 360° schwenkbar.



**Unterwagen:** MP80

**Kompaktausleger:** 11,8 m

**Kabine:** Maxcab E270,  
hydraulisch hochfahrbar

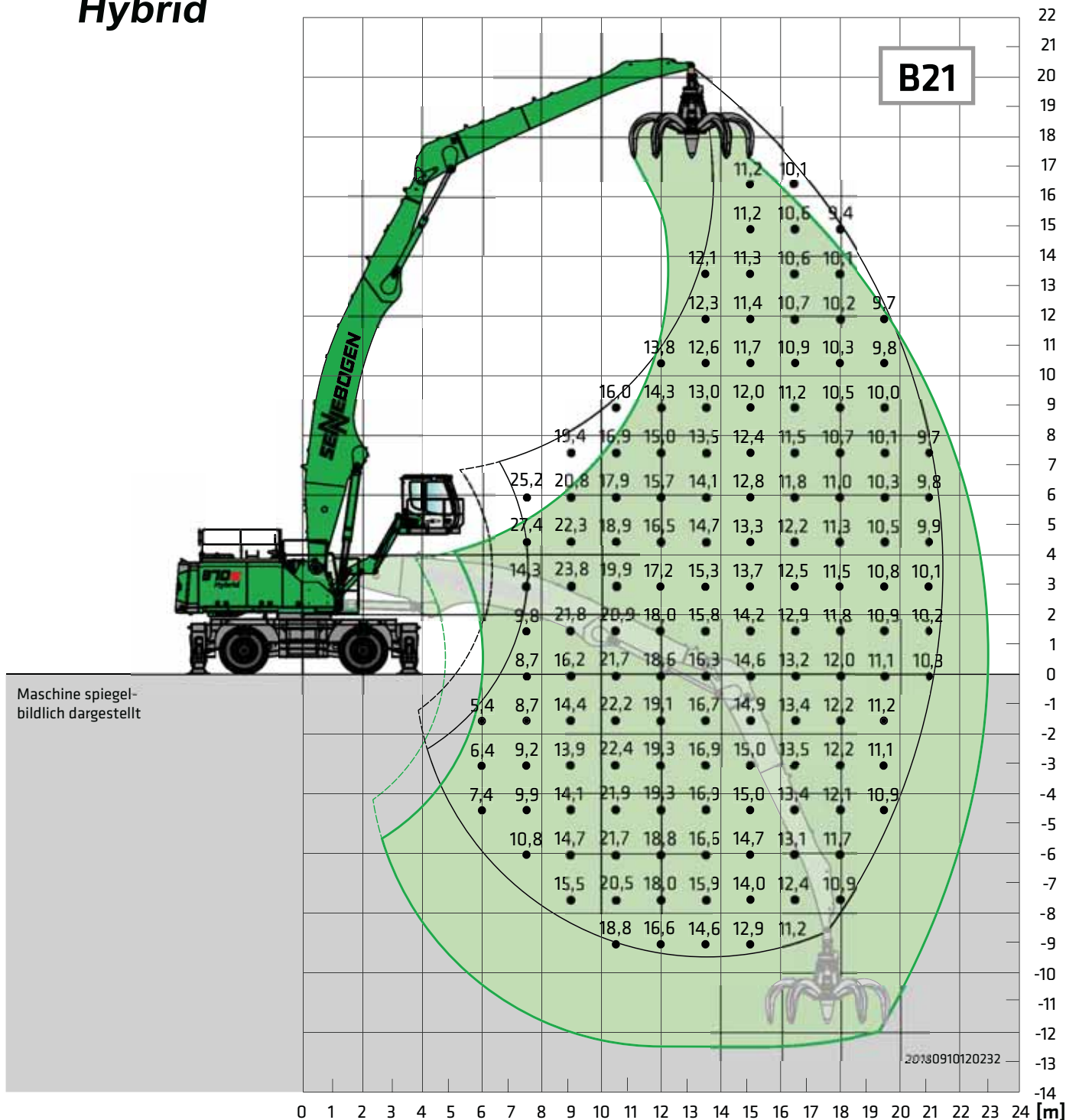
**Ladestiel:** 8,8 m

Alle Traglastwerte sind in Tonnen (t) angegeben und gelten am Stielende, ohne Arbeitswerkzeug, auf festem, ebenem Untergrund. Arbeitswerkzeuge wie Greifer, Magnet, Lasthaken, ect. sind Teil der angegebenen Traglastwerte. Die angegebenen Werte betragen 75% der statischen Kipplast bzw. 87% der hydraulischen Hubkraft gemäß ISO10567 und gelten nach Erreichen der erforderlichen Betriebstemperatur im Green Hybrid System. Gemäß der EU Norm EN474/5 müssen hydraulische Materialumschlagmaschinen im Hebezeugbetrieb mit Rohrbruchsicherungen an Hub- und Stielzylinder und einer Überlastwarneinrichtung ausgestattet sein. Die angegebenen Traglastwerte gelten abgestützt mit 4-Punkt-Pratzenabstützung und sind 360° schwenkbar.



# 870E Hybrid Traglastwerte

M



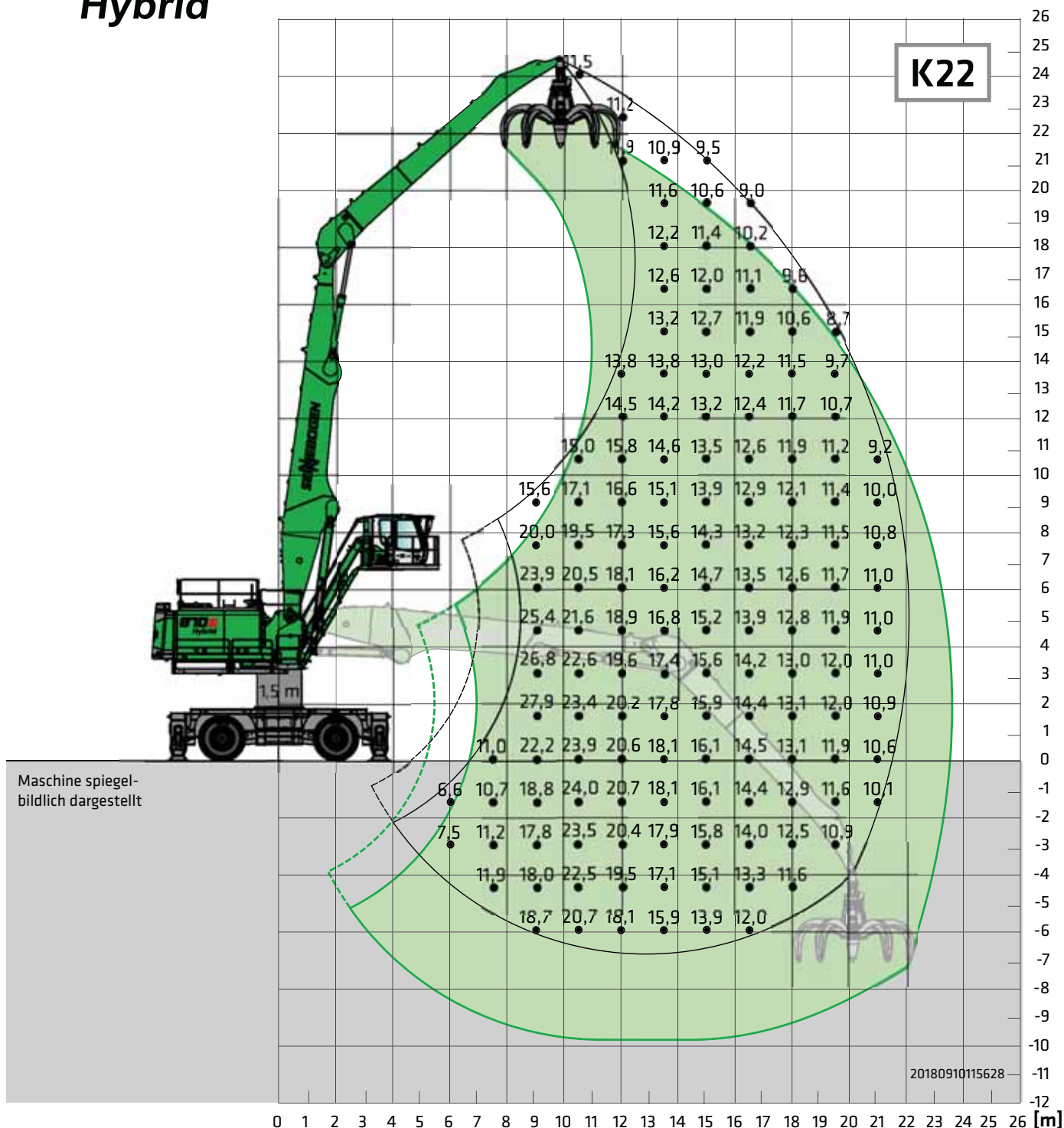
**Unterwagen:** MP80

**Kompaktausleger:** 13,5 m Banana

**Kabine:** Maxcab E300/260 hydraulisch hoch- und vorfahrbar

**Ladestiel:** 9,8 m

Alle Traglastwerte sind in Tonnen (t) angegeben und gelten am Stielende, ohne Arbeitswerkzeug, auf festem, ebenem Untergrund. Arbeitswerkzeuge wie Greifer, Magnet, Lasthaken, ect. sind Teil der angegebenen Traglastwerte. Die angegebenen Werte betragen 75% der statischen Kipplast bzw. 87% der hydraulischen Hubkraft gemäß ISO10567 und gelten nach Erreichen der erforderlichen Betriebstemperatur im Green Hybrid System. Gemäß der EU Norm EN474/5 müssen hydraulische Materialumschlagmaschinen im Hebezeugbetrieb mit Rohrbruchsicherungen an Hub- und Stielzylinder und einer Überlastwarneinrichtung ausgestattet sein. Die angegebenen Traglastwerte gelten abgestützt mit 4-Punkt-Pratzenabstützung und sind 360° schwenkbar.



**Unterwagen:** MP80

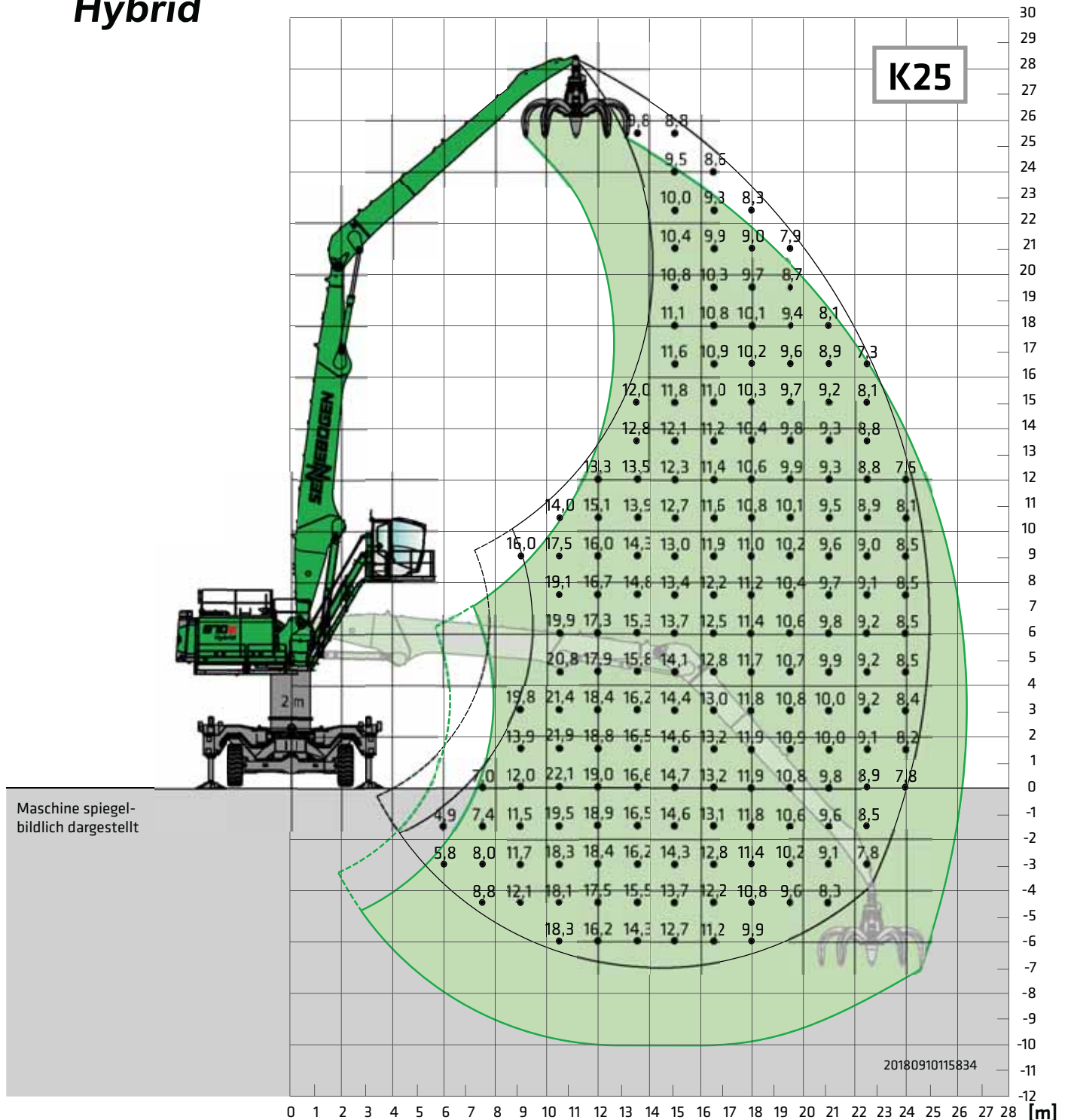
**Kompaktausleger:** 12 m

**Kabine:** Maxcab Industry Skylift 700,  
hydraulisch hochfahrbar (Option)

**Pylon:** 1,5 m

**Ladestiel:** 10,8 m

Alle Traglastwerte sind in Tonnen (t) angegeben und gelten am Stielende, ohne Arbeitswerkzeug, auf festem, ebenem Untergrund. Arbeitswerkzeuge wie Greifer, Magnet, Lasthaken, ect. sind Teil der angegebenen Traglastwerte. Die angegebenen Werte betragen 75% der statischen Kipplast bzw. 87% der hydraulischen Hubkraft gemäß ISO10567 und gelten nach Erreichen der erforderlichen Betriebstemperatur im Green Hybrid System. Gemäß der EU Norm EN474/5 müssen hydraulische Materialumschlagmaschinen im Hebezeugbetrieb mit Rohrbruchsicherungen an Hub- und Stielzylinder und einer Überlastwarneinrichtung ausgestattet sein. Die angegebenen Traglastwerte gelten abgestützt mit 4-Punkt-Pratzenabstützung und sind 360° schwenkbar.



**Unterwagen:** MS120

**Kompaktausleger:** 14,0 m

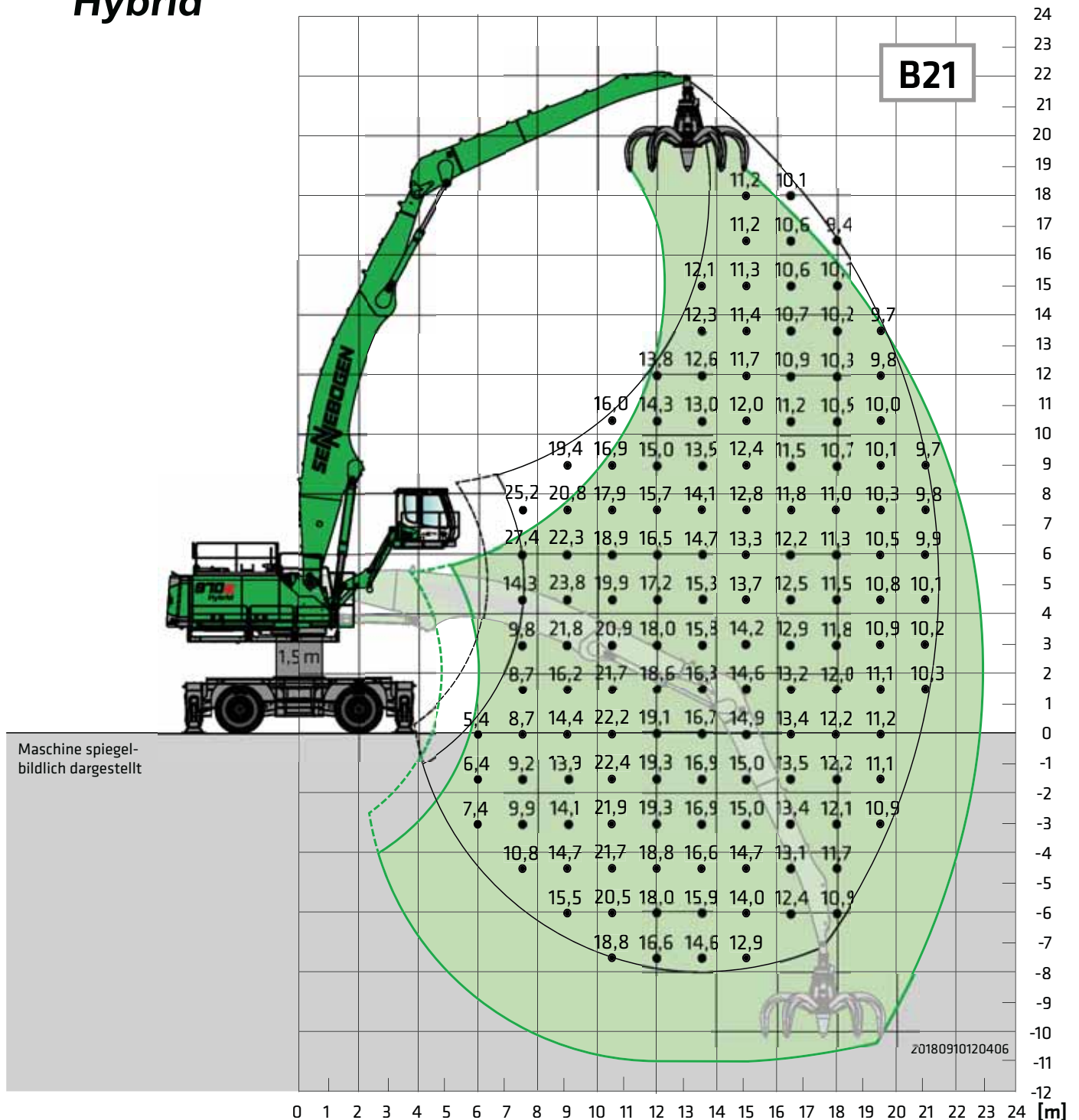
**Kabine:** Mastercab Skylift 700,  
hydraulisch hochfahrbar (Option)

**Pylon:** 2,0 m

**Ladestiel:** 12,3 m

Alle Traglastwerte sind in Tonnen (t) angegeben und gelten am Stielende, ohne Arbeitswerkzeug, auf festem, ebenem Untergrund. Arbeitswerkzeuge wie Greifer, Magnet, Lasthaken, ect. sind Teil der angegebenen Traglastwerte. Die angegebenen Werte betragen 75% der statischen Kipplast bzw. 87% der hydraulischen Hubkraft gemäß ISO10567 und gelten nach Erreichen der erforderlichen Betriebstemperatur im Green Hybrid System. Gemäß der EU Norm EN474/5 müssen hydraulische Materialumschlagmaschinen im Hebezeugbetrieb mit Rohrbruchsicherungen an Hub- und Stielzylinder und einer Überlastwarneinrichtung ausgestattet sein. Die angegebenen Traglastwerte gelten abgestützt mit 4-Punkt-Pratzenabstützung und sind 360° schwenkbar.





**Unterwagen:** MP80

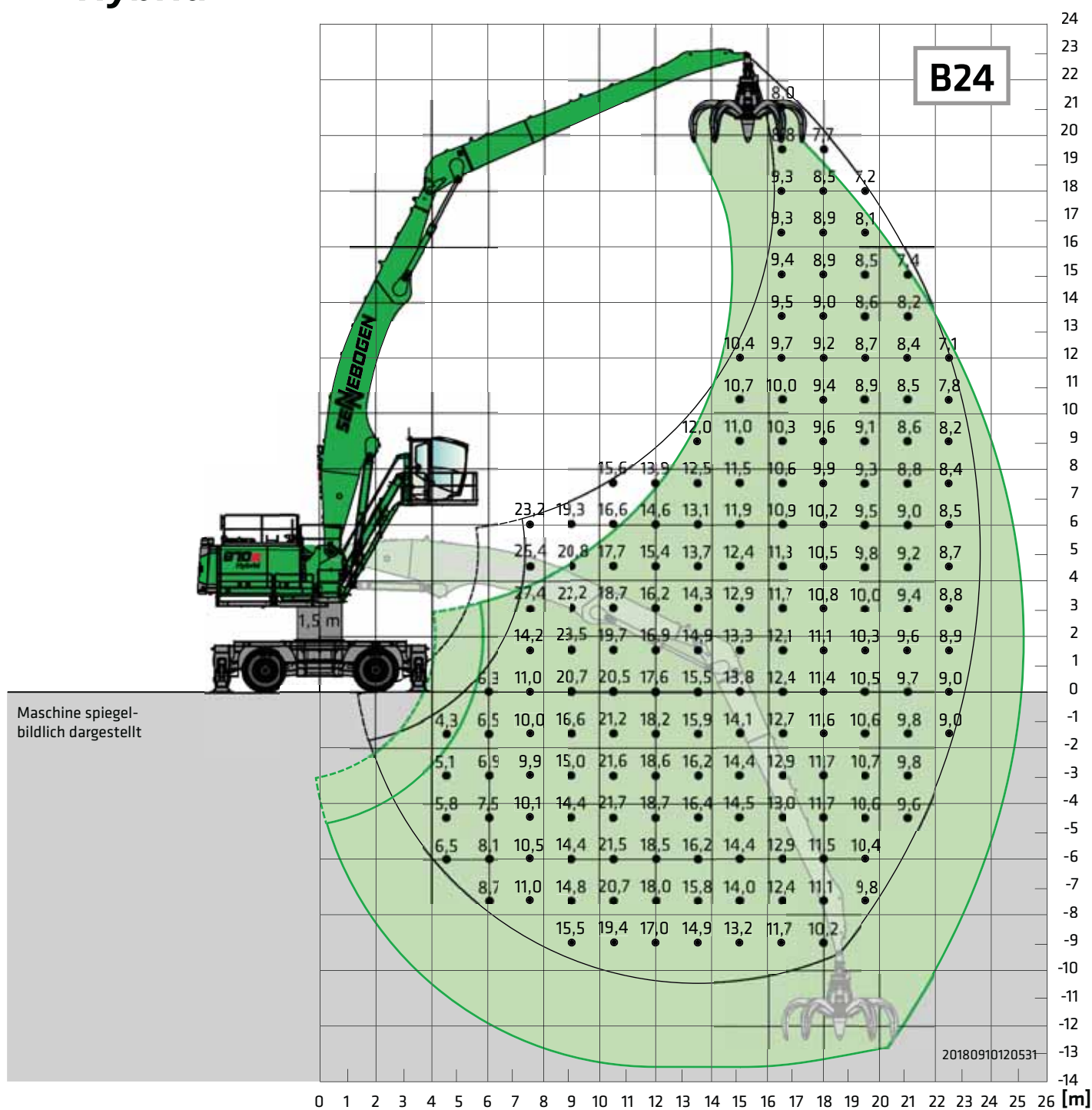
**Kompaktausleger:** 13,5 m Banana

**Kabine:** Maxcab E300/260, hydraulisch hoch- und vorfahrbar

**Pylon:** 1,5 m

**Ladestiel:** 9,8 m

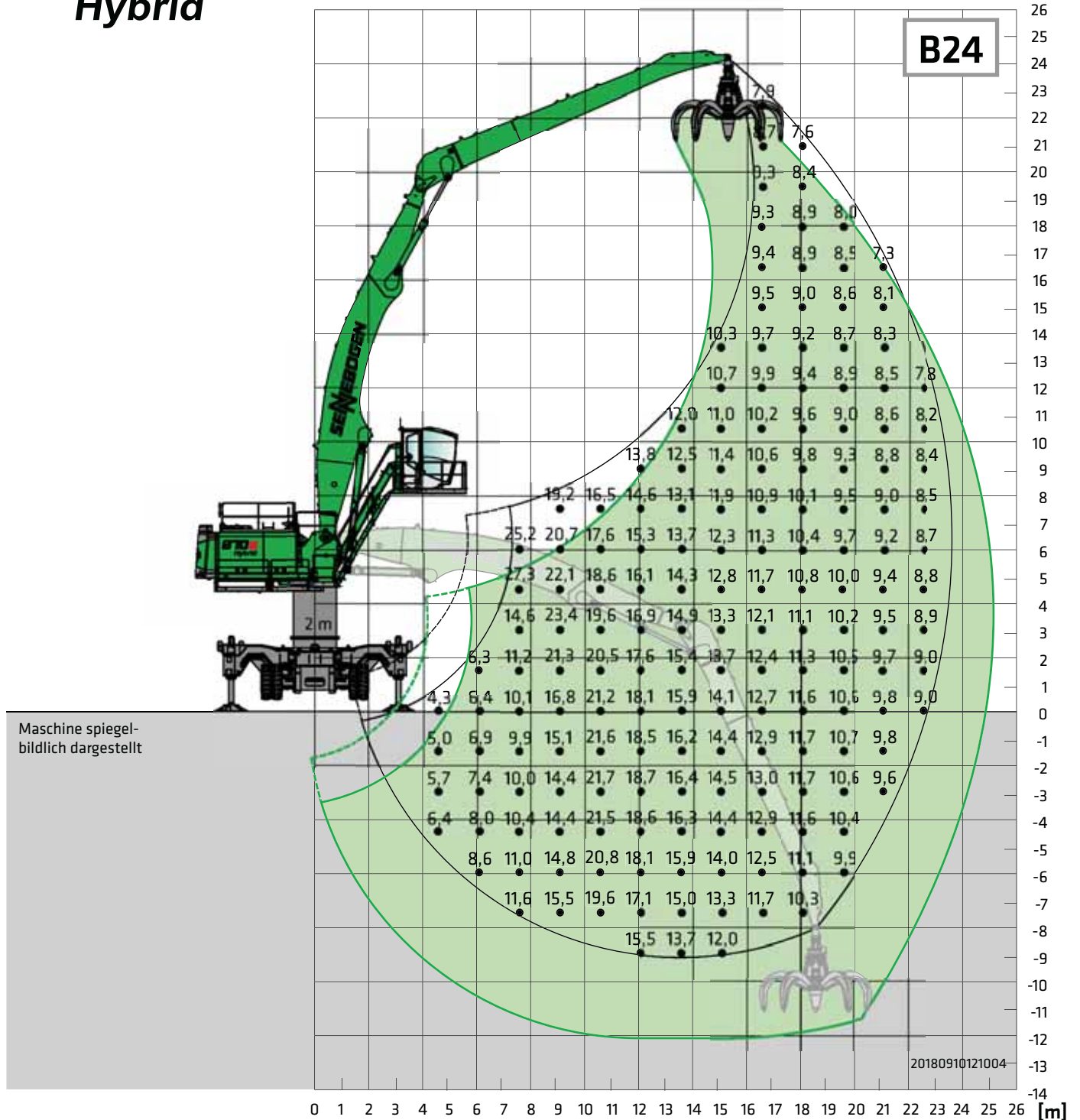
Alle Traglastwerte sind in Tonnen (t) angegeben und gelten am Stielende, ohne Arbeitswerkzeug, auf festem, ebenem Untergrund. Arbeitswerkzeuge wie Greifer, Magnet, Lasthaken, ect. sind Teil der angegebenen Traglastwerte. Die angegebenen Werte betragen 75% der statischen Kipplast bzw. 87% der hydraulischen Hubkraft gemäß ISO10567 und gelten nach Erreichen der erforderlichen Betriebstemperatur im Green Hybrid System. Gemäß der EU Norm EN474/5 müssen hydraulische Materialumschlagmaschinen im Hebezeugbetrieb mit Rohrbruchsicherungen an Hub- und Stielzylinder und einer Überlastwarneinrichtung ausgestattet sein. Die angegebenen Traglastwerte gelten abgestützt mit 4-Punkt-Pratzenabstützung und sind 360° schwenkbar.



**Unterwagen:** MP80    **Kompaktausleger:** 13,5 m Banana    **Kabine:** Mastercab Skylift 700, hydraulisch hochfahrbar (Option)

**Pylon:** 1,5 m    **Ladestiel:** 12,3 m

Alle Traglastwerte sind in Tonnen (t) angegeben und gelten am Stielende, ohne Arbeitswerkzeug, auf festem, ebenem Untergrund. Arbeitswerkzeuge wie Greifer, Magnet, Lasthaken, ect. sind Teil der angegebenen Traglastwerte. Die angegebenen Werte betragen 75% der statischen Kipplast bzw. 87% der hydraulischen Hubkraft gemäß ISO10567 und gelten nach Erreichen der erforderlichen Betriebstemperatur im Green Hybrid System. Gemäß der EU Norm EN474/5 müssen hydraulische Materialumschlagmaschinen im Hebezeugbetrieb mit Rohrbruchsicherungen an Hub- und Stielzylinder und einer Überlastwarneinrichtung ausgestattet sein. Die angegebenen Traglastwerte gelten abgestützt mit 4-Punkt-Pratzenabstützung und sind 360° schwenkbar.



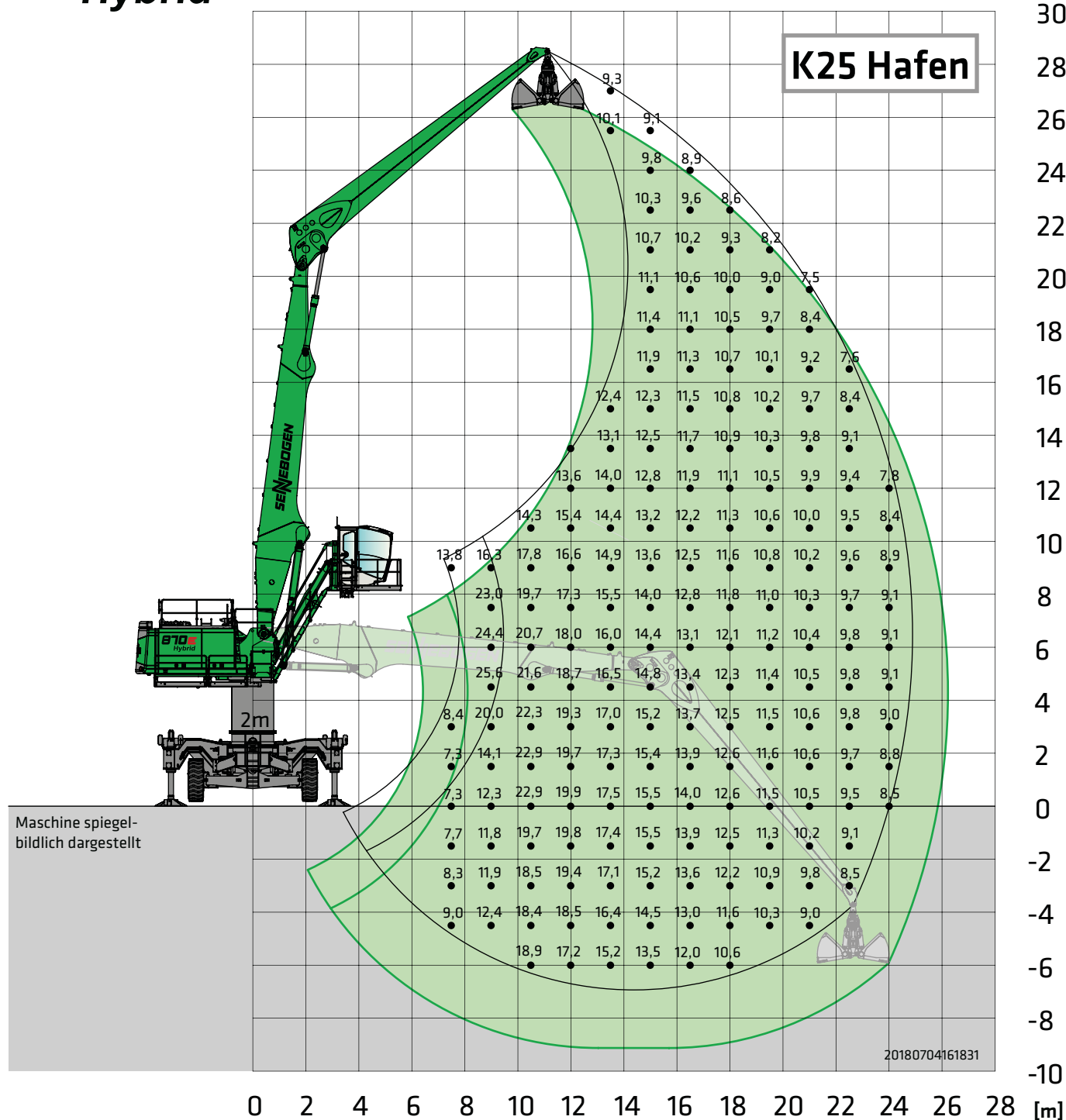
**Unterwagen:** MS120    **Kompaktausleger:** 13,5 m Banana    **Kabine:** Mastercab Skylift 700, hydraulisch hochfahrbar (Option)  
**Pylon:** 2,0 m    **Ladestiel:** 12,3 m

Alle Traglastwerte sind in Tonnen (t) angegeben und gelten am Stielende, ohne Arbeitswerkzeug, auf festem, ebenem Untergrund. Arbeitswerkzeuge wie Greifer, Magnet, Lasthaken, ect. sind Teil der angegebenen Traglastwerte. Die angegebenen Werte betragen 75% der statischen Kipplast bzw. 87% der hydraulischen Hubkraft gemäß ISO10567 und gelten nach Erreichen der erforderlichen Betriebstemperatur im Green Hybrid System. Gemäß der EU Norm EN474/5 müssen hydraulische Materialumschlagmaschinen im Hebezeugbetrieb mit Rohrbruchsicherungen an Hub- und Stielzylinder und einer Überlastwarneinrichtung ausgestattet sein. Die angegebenen Traglastwerte gelten abgestützt mit 4-Punkt-Pratzenabstützung und sind 360° schwenkbar.



# 870E Hybrid Traglastwerte

M



**Unterwagen:** MS120

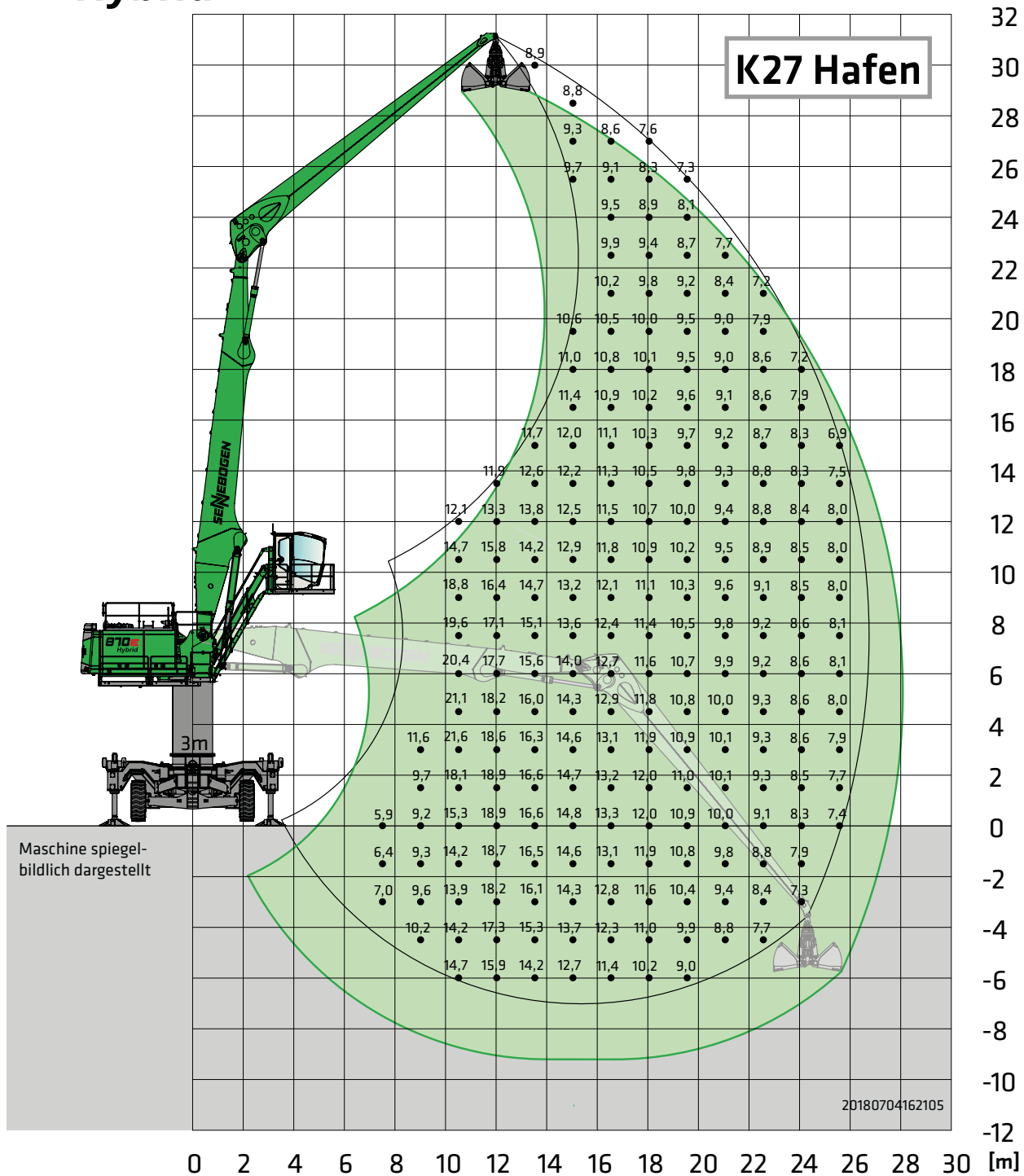
**Kompaktausleger:** 14 m

**Kabine:** Mastercab Skylift 700,  
hydraulisch hochfahrbar (Option)

**Pylon:** 2 m

**Ladestiel:** 12,3 m

Alle Traglastwerte sind in Tonnen (t) angegeben und gelten am Stielende, ohne Arbeitswerkzeug, auf festem, ebenem Untergrund. Arbeitswerkzeuge wie Greifer, Magnet, Lasthaken, ect. sind Teil der angegebenen Traglastwerte. Die angegebenen Werte betragen 75% der statischen Kipplast bzw. 87% der hydraulischen Hubkraft gemäß ISO10567 und gelten nach Erreichen der erforderlichen Betriebstemperatur im Green Hybrid System. Gemäß der EU Norm EN474/5 müssen hydraulische Materialumschlagmaschinen im Hebezeugbetrieb mit Rohrbruchsicherungen an Hub- und Stielzylinder und einer Überlastwarneinrichtung ausgestattet sein. Die angegebenen Traglastwerte gelten abgestützt mit 4-Punkt-Pratzenabstützung und sind 360° schwenkbar.



**Unterwagen:** MS120

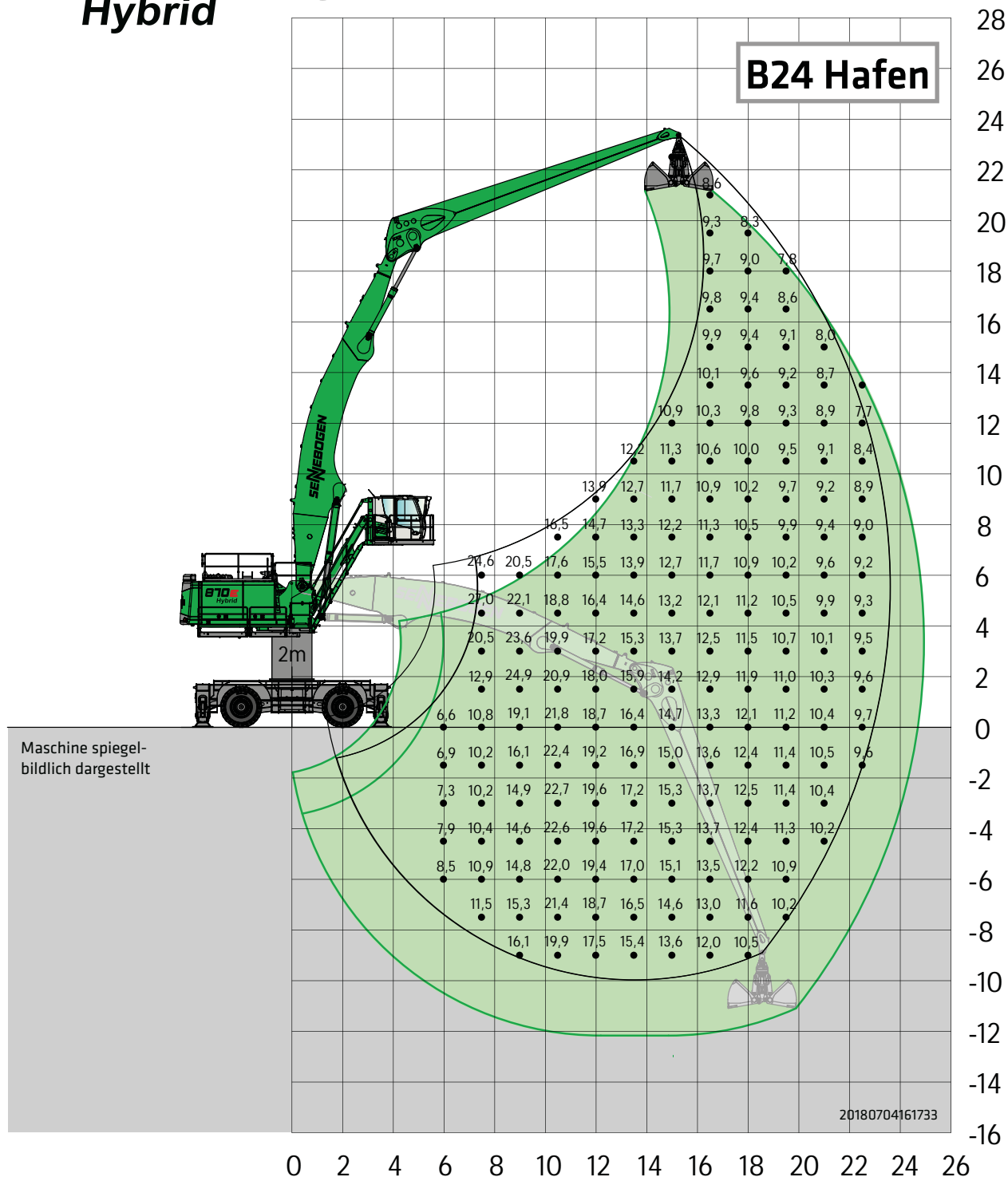
**Kompaktausleger:** 15 m

**Kabine:** Mastercab Skylift 700,  
hydraulisch hochfahrbar (Option)

**Pylon:** 3,0 m

**Ladestiel:** 13,3 m

Alle Traglastwerte sind in Tonnen (t) angegeben und gelten am Stielende, ohne Arbeitswerkzeug, auf festem, ebenem Untergrund. Arbeitswerkzeuge wie Greifer, Magnet, Lasthaken, ect. sind Teil der angegebenen Traglastwerte. Die angegebenen Werte betragen 75% der statischen Kipplast bzw. 87% der hydraulischen Hubkraft gemäß ISO10567 und gelten nach Erreichen der erforderlichen Betriebstemperatur im Green Hybrid System. Gemäß der EU Norm EN474/5 müssen hydraulische Materialumschlagmaschinen im Hebezeugbetrieb mit Rohrbruchsicherungen an Hub- und Stielzylinder und einer Überlastwarneinrichtung ausgestattet sein. Die angegebenen Traglastwerte gelten abgestützt mit 4-Punkt-Pratzenabstützung und sind 360° schwenkbar.



**Unterwagen:** MP80    **Kompaktausleger:** 13,5 m Banana    **Kabine:** Mastercab Skylift 700, hydraulisch hochfahrbar (Option)  
**Pylon:** 2 m    **Ladestiel:** 12,3 m

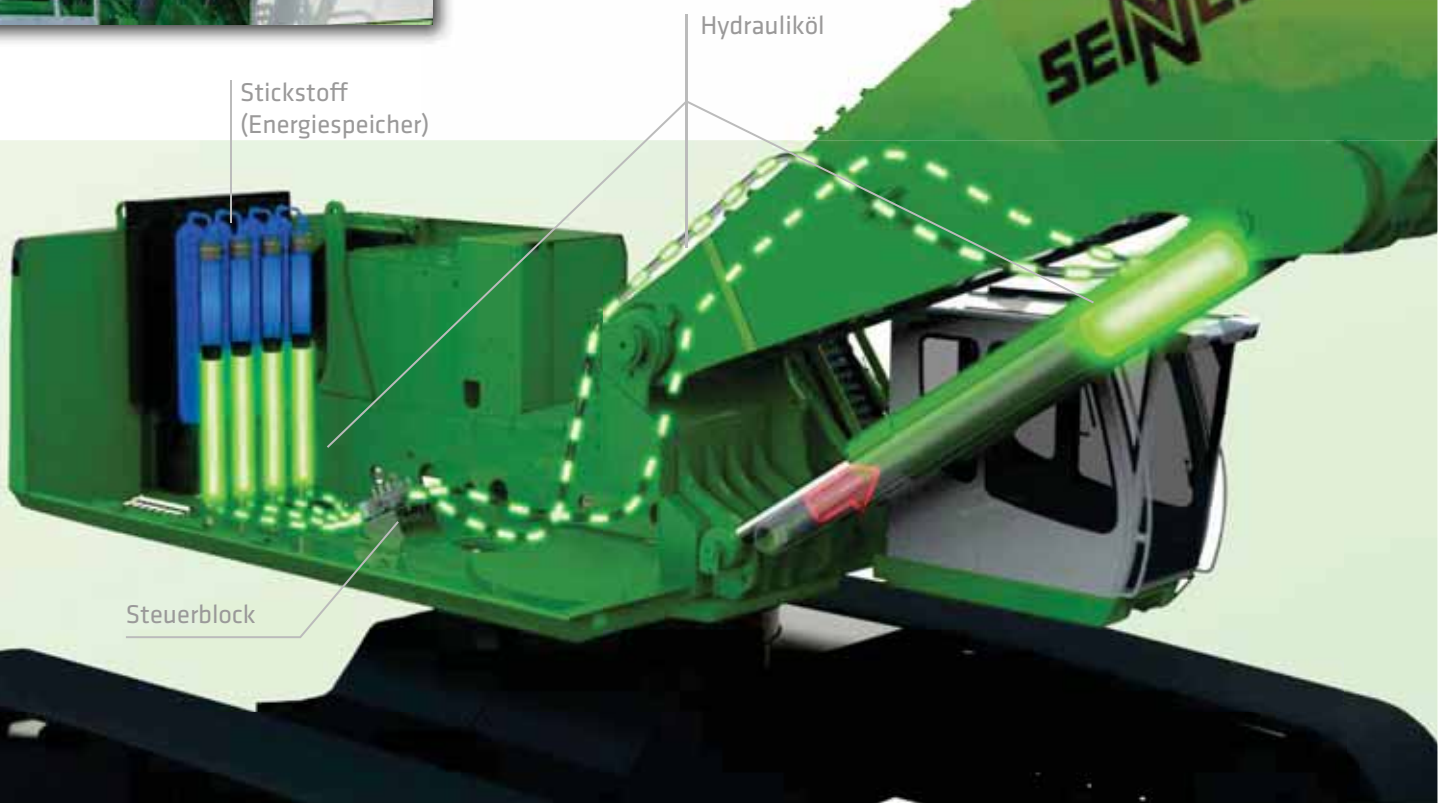
Alle Traglastwerte sind in Tonnen (t) angegeben und gelten am Stielende, ohne Arbeitswerkzeug, auf festem, ebenem Untergrund. Arbeitswerkzeuge wie Greifer, Magnet, Lasthaken, ect. sind Teil der angegebenen Traglastwerte. Die angegebenen Werte betragen 75% der statischen Kipplast bzw. 87% der hydraulischen Hubkraft gemäß ISO10567 und gelten nach Erreichen der erforderlichen Betriebstemperatur im Green Hybrid System. Gemäß der EU Norm EN474/5 müssen hydraulische Materialumschlagmaschinen im Hebezeugbetrieb mit Rohrbruchsicherungen an Hub- und Stielzylinder und einer Überlastwarneinrichtung ausgestattet sein. Die angegebenen Traglastwerte gelten abgestützt mit 4-Punkt-Pratzenabstützung und sind 360° schwenkbar.





## 30 % Energie sparen mit dem Green Hybrid System

- Kombination aus Hydraulikzylinder am Ausleger und Stickstoff-Kolbenspeicher mit Gas gewinnt beim Arbeitsvorgang Energie zurück
- Verwendung der gewonnenen Energie beim nächsten Arbeitszyklus reduziert die erforderliche Motorleistung



### Sicherheit

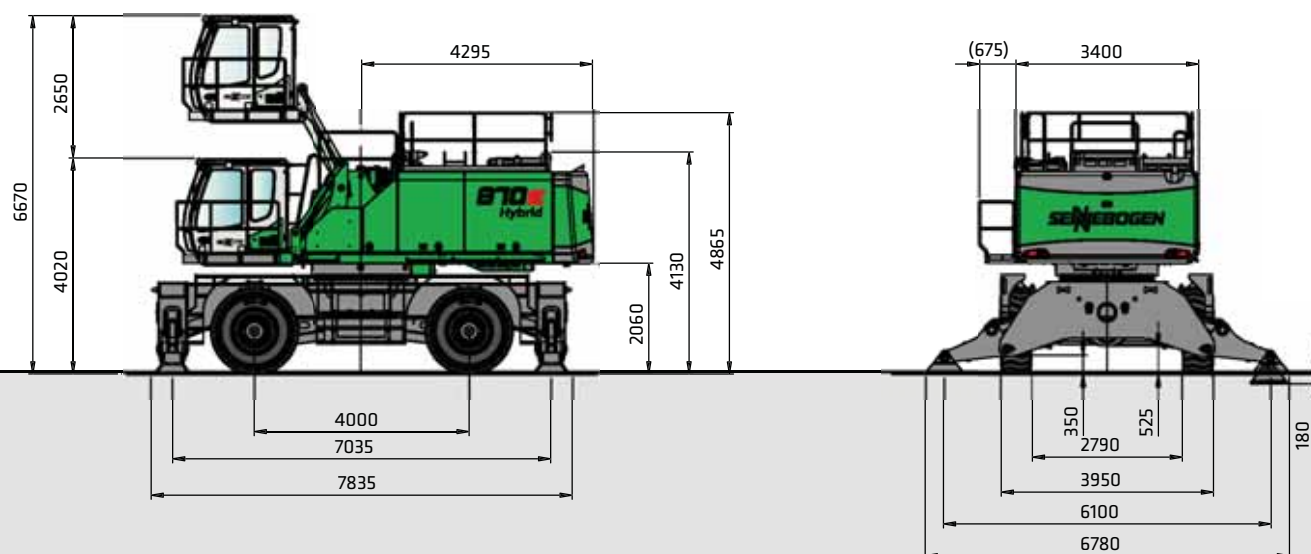
- Verwendung von hydraulischen Standard-Komponenten
- Energiespeicher im gekapselten Heckbereich

### Betriebskosten senken

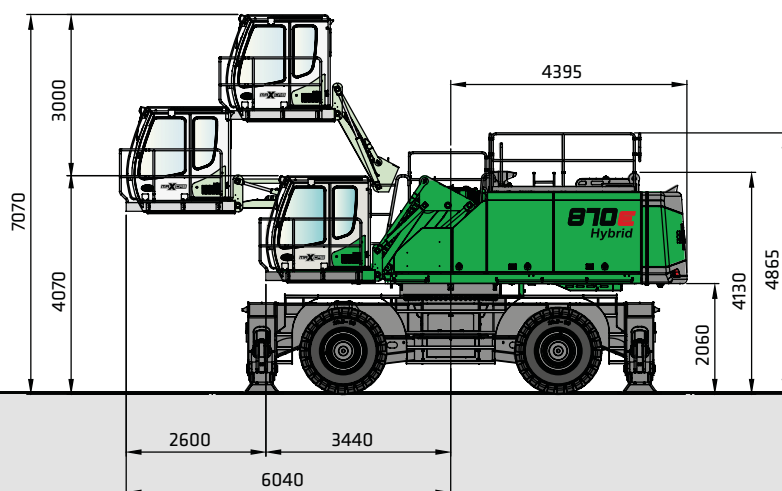
- Komponenten von höchster Qualität für Langlebigkeit und Zuverlässigkeit
- Bewährtes Konzept: seit 2013 erfolgreich im Einsatz
- Hoher Wirkungsgrad des Systems - bereits bei kleinen Hubbewegungen sehr effektiv

# 870E Hybrid Transportmaße

M



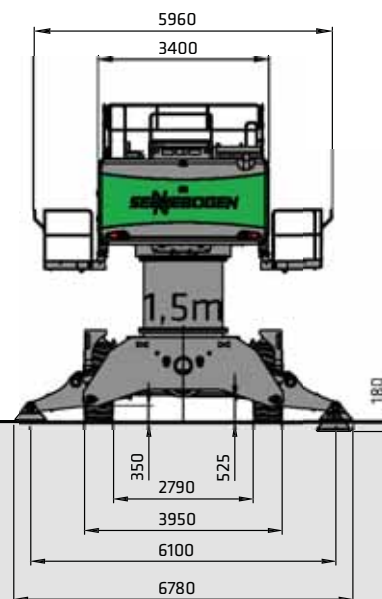
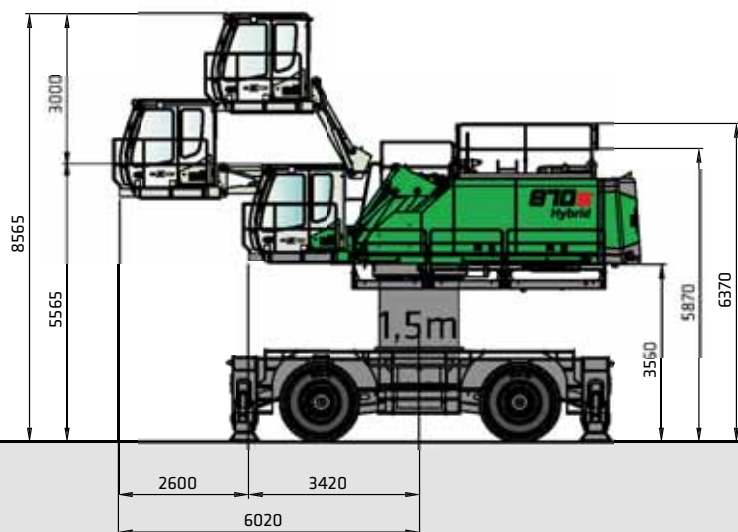
870 M mit Unterwagen MP80 und hydraulisch hochfahrbarer Kabine Maxcab E270



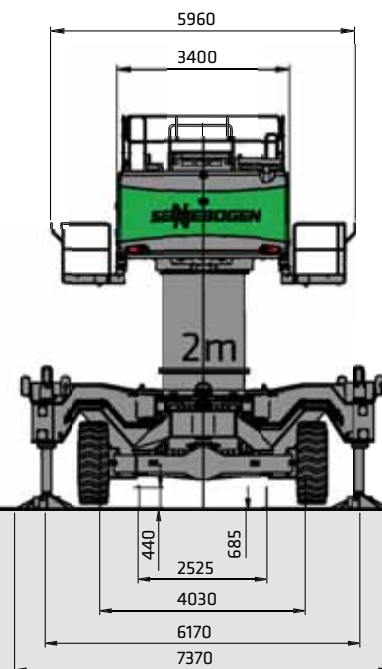
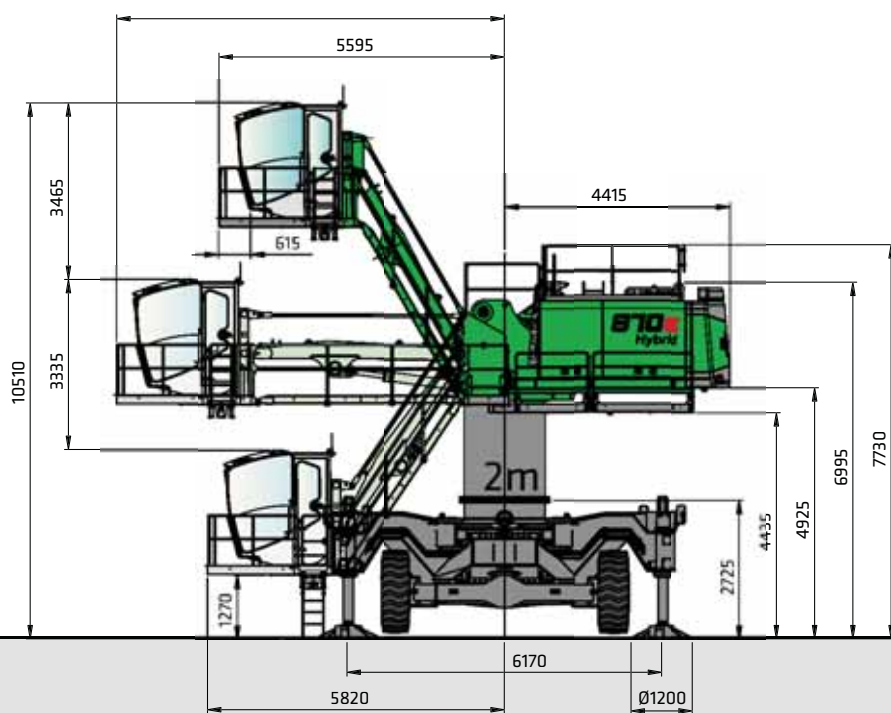
870 M mit Unterwagen MP80 und hydraulisch hoch- und vorfahrbarer Kabine Maxcab E300/260

# 870E Hybrid Abmessungen

M

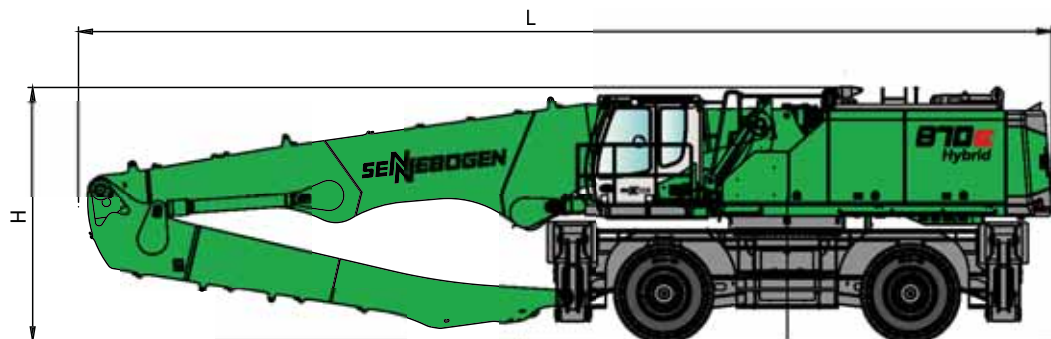


870 M mit Unterwagen MP80 und hydraulisch hoch- und vorfahrbarer Kabine Maxcab E300/260 und Pylon 1,5 m



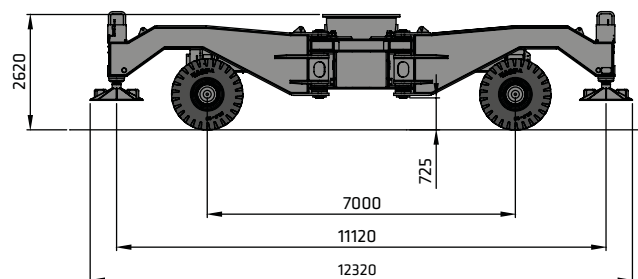
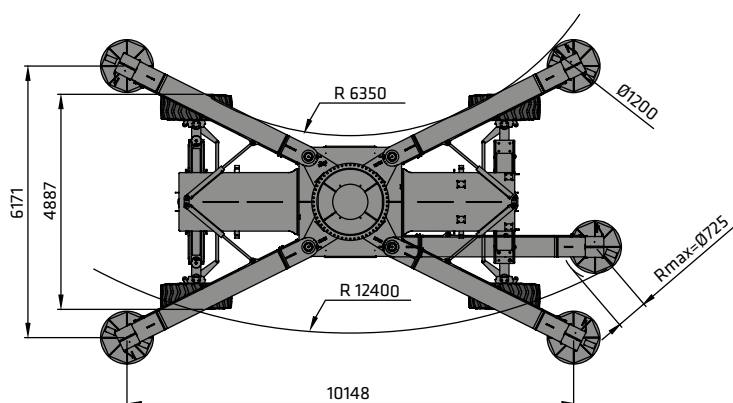
870 M mit Unterwagen MS120 und Skylift 700 mit hydraulisch hochfahrbarer Kabine Mastercab und Pylon 2,0 m





	Kompaktausleger	Ladestiel	Transportlänge (L)	Transporthöhe (H)
K18	10,8 m	7,8 m	15,85 m	4,10 m
K20	11,8 m	8,8 m	16,9 m	4,10 m
K22	12,5 m	10,8 m	18,0 m	4,10 m
K25	14,0 m	12,3 m	19,4 m*	4,10 m
B21	13,5 m	9,8 m	18,3 m*	4,10 m
B24	13,5 m	12,3 m	18,8 m*	4,10 m
K25 Hafen	14,0 m	12,3 m	19,4 m*	4,10 m
K27 Hafen	15,0 m	13,3 m	20,5 m*	4,10 m
B24 Hafen	13,5 m	12,3 m	18,8 m*	4,10 m

\*Stiel wird abgebaut.



Mobilunterwagen MS120

# 870E Hybrid Greiferempfehlung

## Mehrschalengreifer SGM (4 Schalen)



Bauart / Baugröße	Greiferinhalt	Gewicht <sup>1</sup>		max. Schüttdichte
		Schalenform		
		H0	G	
SGM	l	kg	kg	t/m³
800.50-4	800	2245	2490	2,0
1000.50-4	1000	2345	2585	
1500.50-4	1500	2475	2830	
2000.50-4	2000	2660	3075	

## Mehrschalengreifer SGM (5 Schalen)



Bauart / Baugröße	Greiferinhalt	Gewicht <sup>1</sup>		max. Schüttdichte
		Schalenform <sup>2</sup>		
		H0	G	
SGM	l	kg	kg	t/m³
800.50	800	2580	2740	2,0
1000.50	1000	2710	2870	
1500.50	1500	2860	3100	
2000.50	2000	3060	3370	
2500.50	2500	3130	3615	
3000.50	3000	3250	3875	
3500.50	3500	3420	4140	

## Zweischalengreifer SGZ



Bauart / Baugröße	Greiferinhalt	Gewicht <sup>1</sup>	max. Schüttdichte
SGZ	l	kg	t/m <sup>3</sup>
2500.60	2500	2850	2,6
3000.60	3000	3030	2,0
3500.60	3500	3320	
4000.60	4000	3420	

## Magnetplatten



Typenreihe / Modell	Leistung	Eigengewicht	Abreißkraft	Tragfähigkeit in kg
WOKO	kW	kg	kN	Bramme (Sicherheitsfaktor 2)
S-RLB 15	11,7	2400	380	19000
S-RLB 17	17,8	3300	640	32000
S-RLB 19	22,0	5090	790	39500
Empfohlener Magnetgenerator: 20 - 25 kW				

\*) Auf Anfrage

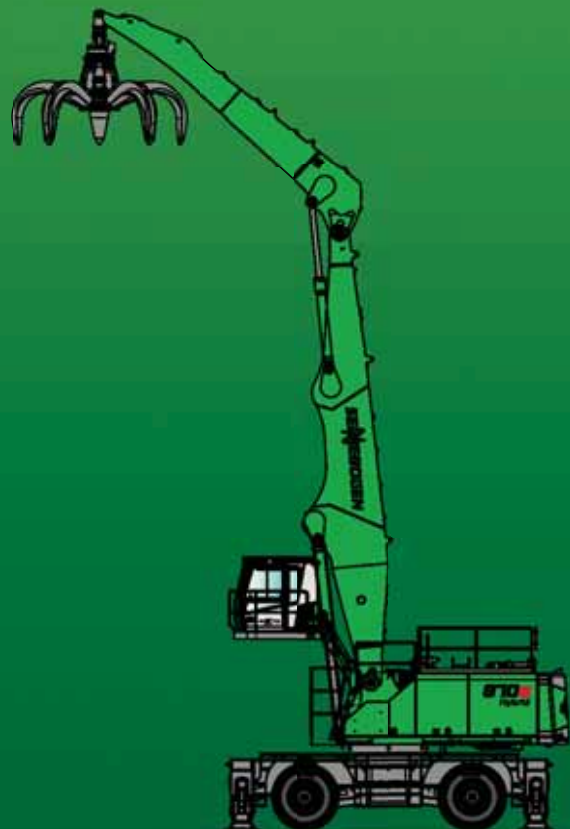
1) Gewichtsangaben ohne Greiferaufhängung, Stielbolzen, Verschlauchung

2) Halboffene Schalen: Schalenblech 400 mm breit, ab Inhalt 1250 l Schalenblech 500 mm breit

Ausführliche technische Daten zu den Greifern sowie auch zu Holzgreifern, Schnellwechselsystemen und weiteren Anbaugeräten finden Sie im Prospekt „Anbaugeräte“

Maßangaben in [mm]

# 870E M



Dieser Katalog beschreibt Maschinenmodelle, Ausstattungsumfänge einzelner Modelle und Konfigurationsmöglichkeiten (Serienausstattung und Sonderausstattung) der von der SENNEBOGEN Maschinenfabrik GmbH gelieferten Maschinen. Geräteabbildungen können Sonder- und Zusatzausstattungen enthalten. Je nach Land, in das die Maschinen geliefert werden, können Abweichungen von der Ausstattung und Toleranzen möglich sein, insbesondere bzgl. der Serien- und Sonderausstattung.

Alle verwendeten Erzeugnisbezeichnungen können Marken der SENNEBOGEN Maschinenfabrik GmbH oder anderer, zuliefernder Unternehmen sein, deren Benutzung durch Dritte für deren Zwecke die Rechte der Inhaber verletzen kann.

Bitte informieren Sie sich bei Ihrem SENNEBOGEN Vertriebspartner vor Ort über die angebotenen Ausstattungsvarianten. Gewünschte Leistungsmerkmale sind nur dann verbindlich, wenn sie bei Vertragsschluss ausdrücklich vereinbart werden. Liefermöglichkeiten und technische Änderungen vorbehalten. Alle Angaben sind ohne Gewähr. Ausstattungsänderungen und Weiterentwicklungen vorbehalten.

© SENNEBOGEN Maschinenfabrik GmbH, Straubing/Deutschland. Nachdruck, auch auszugsweise, nur mit schriftlicher Genehmigung der SENNEBOGEN Maschinenfabrik GmbH, Straubing/Deutschland.

**SENNEBOGEN**

**SENNEBOGEN**  
**Maschinenfabrik GmbH**  
Sennebogenstraße 10  
94315 Straubing, Germany

Tel. +49 9421 540-144/146  
[marketing@sennebogen.de](mailto:marketing@sennebogen.de)

BestellNr. 195294  
870M-E-041610-180820-021910-1119du

GO FOR GREEN

 [www.sennebogen.com](http://www.sennebogen.com)