

VORLÄUFIG



227 kW (Stufe IIIa)



231 kW (Stufe V)

200 kW (Elektro)



77 - 110 t

17 - 21 m



MAXCAB

MASTERCAB

855E Hybrid

Mobile Materialumschlagmaschine

Abgasstufe V



1962: Seilbetriebener S833 mit erhöhter Fahrerkabine

Was die E-Serie ausmacht

- Über 65 Jahre Erfahrung in der Konstruktion und im Bau von hydraulischen Umschlagmaschinen
- Kompromisslose Höchstleistung in allen Bereichen: Fokus auf Materialumschlag
- Beherrschbare Technik: Hochwertige Komponenten und Vermeidung von Over-Engineering
- Lange Lebensdauer und hohe Wertstabilität

Ihre wichtigsten Vorteile

1

Green Efficiency

Kraftstoff sparen - Betriebskosten senken
Ruhiges Arbeiten - Fahrer und Umwelt schonen

**2**

Leistung auf höchstem Niveau

Dauerfeste Mechanik - beanspruchte Teile optimiert
Hohe Geschwindigkeiten - hohe Traglasten

3

Höchster Bedienkomfort

Komfortkabine maxcab - entspanntes Arbeiten
SENCON - einfache Auswahl der Arbeitsprogramme

**4**

Maximale Sicherheit

Sicherer Auf- und Abstieg - rutschfeste Trittflächen
Moderne Kameras - Arbeitsbereich überblicken

5

Wartung und Service leicht gemacht

SENNEBOGEN Control System - einfache Fehlerdiagnose
Leichte Wartung - eindeutige Kennzeichnung

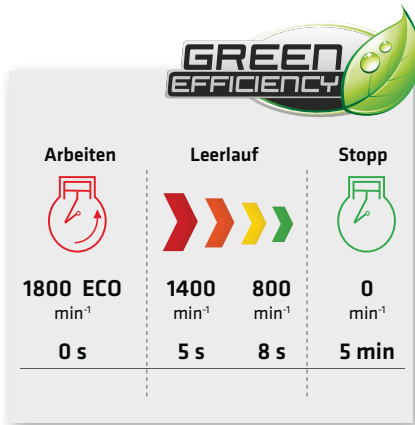
6

Beratung und Betreuung in Ihrer Nähe

3 Produktionsstandorte - 2 Tochtergesellschaften
150 Vertriebspartner - über 350 Servicestützpunkte







4 x Kraftstoff sparen

- Bis zu 20% Einsparung: Arbeiten im Eco-Mode mit reduzierter Drehzahl
- Leerlaufautomatik senkt die Drehzahl auf 40 % der Arbeitsdrehzahl
- Stopp-Automatik schaltet den Motor ab, wenn keine Leistung abgerufen wird
- Optimierte Motoreinstellungen, spezifischer Kraftstoffverbrauch gesenkt, moderne Abgasnachbehandlung



Geräuscharmes Arbeiten **2**

- Gleichmäßig leise arbeitende Maschine durch entkoppelte Motoraufhängung und Schallschutzmatten in den Türen
- Schalldruckpegel um bis zu 4,5 dB reduziert; Schallleistungspegel nach 2000/14/EG um bis zu 2 dB niedriger als gefordert

Starke Kühlleistung **3**

- Konstante, zuverlässige Leistung durch groß dimensionierte und widerstandsfähige Lüfter und Kühler
- Wasser- und Ölkühler mit bestem Wirkungsgrad durch Steuerung über Axialkolbenpumpe und -motor, thermostatische Bedarfsregelung
- Ladeluftkühler mit mechanischem Antrieb



Leistungsfähige Hydraulik 4

- Starke Pumpen mit Leistungsreserven
- Beste Wirkungsgrade durch groß dimensionierte Hydraulikventile und Leistungen
- Sehr lange Wechselintervalle von 4.000 Bh durch Erstbefüllung mit Spezial-Öl mit verlängerter Ölstandzeit bei Einsatz von SENNEBOGEN Hydro Clean*

Maximale Sicherheit

- Rutschfeste Arbeitsflächen
- Umlaufendes Geländer 1
- 2 Kameras nach Rechts und Hinten
- Trittrost mit Geländer neben Schiebetür der Kabine
- Schutzgitter*, Frontscheibe/Dach

* Option



Die Premium Kabine.

Panoramasicht

Ausstattungsmerkmale

- optimales Raumklima mit Klima-Automatik, partiell getönte Scheiben
- angenehme gleiche Temperaturverteilung durch 9 Lüftungsdüsen
- Panorama Übersicht
- luftgefederter Komfortsitz, Sitzheizung
- leise dank optimierter Schalldämmung
- Sicherheit & Komfort durch Schiebetür, große Einstiegsöffnung
- ergonomisch angeordnete Bedienelemente
- 12 V, 24 V, und USB Ladebuchsen, Handyhalter, Dokumentablage
- zahlreiche Optionen: elektrische Kühlbox hinter dem Fahrersitz, Schonbezüge, Sitzklimatisierung

SENNEBOGEN-Joysticks

- Joysticks auf mitschwingenden, am Sitz befestigten Konsolen
- Angenehmer Griff durch ergonomische Formgebung
- Kurze Wege für direkte, feinfühligere Ansteuerung aller Funktionen
- Schneller Zugriff durch optimierte Gestaltung der Taster und Schalter



Wartungsoptimiert

- Leichte und schnelle Diagnosemöglichkeit durch den übersichtlich beschrifteten Elektroverteiler
- Einfache Zugänglichkeit aller Servicepunkte der Maschine
- Automatische Zentralschmierung für Ausrüstung und Drehkranzaufbahn



SENNEBOGEN Hydro Clean*

- Bester Schutz der Hydraulikkomponenten durch 3 µm Feinstfilter
- Reineres Hydrauliköl, verlängerte Ölstandszeit



zentrale Messpunkte

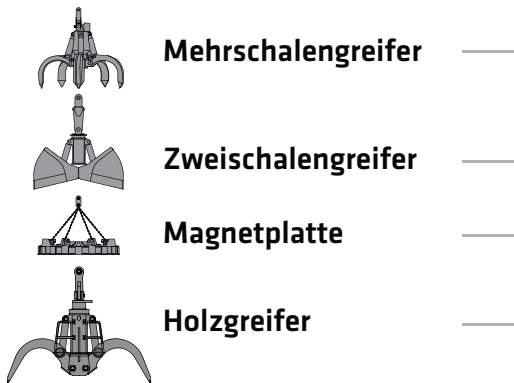
- Einfach zugängliche, zentrale Messpunkte
- Schnelle Überprüfung der gesamten Hydraulikanlage



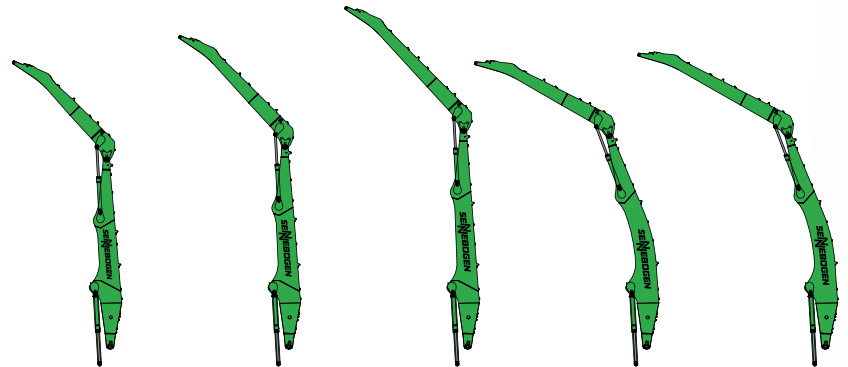
Klare Kennzeichnung

- Kennzeichnung aller Teile mit einer eindeutigen Teilenummer
- Einfache und sichere Ersatzteilbestellung

Anbaugeräte



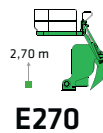
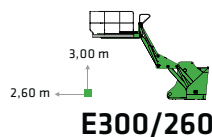
Ausrüstungen (weitere auf Anfrage)



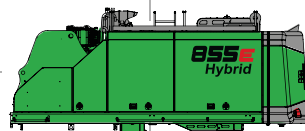
Kabinen



Kabinenerhöhungen



Oberwagen



Diesel-hydraulischer Antrieb



Elektro-hydraulischer Antrieb

Optionen

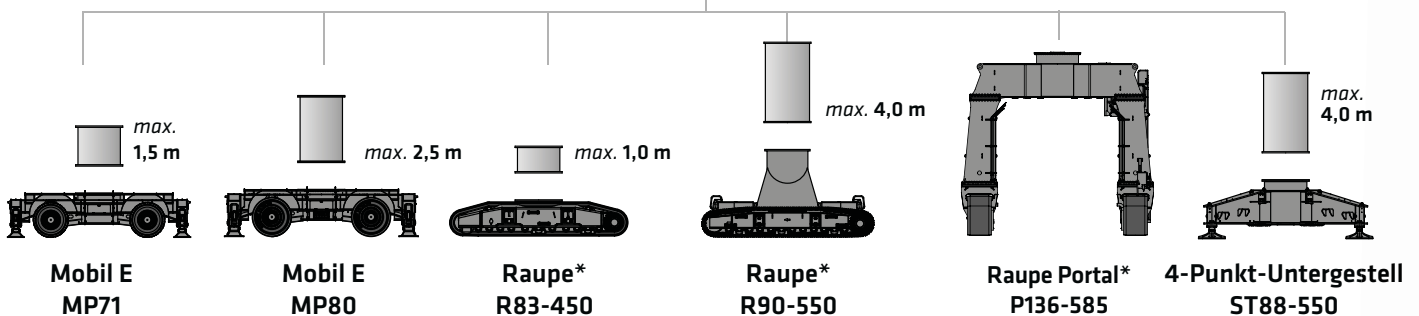


Motorleitungstrommel



Transformator

Varianten Unterwagen



Vorteile im Überblick

- Jahrzehntelange Erfahrung
- modernste Computersimulation
- Höchstmaß an Stabilität und Lebensdauer

Zuverlässiges Arbeiten durch robuste und FEM-optimierte Ausrüstung

Bester Überblick und sichere Arbeitshöhe dank stabiler Kabinenerhöhung

Bessere Ausleuchtung des Arbeitsfeldes durch leistungsstarke LED-Scheinwerfer*

Hohe Traglasten auch bei maximaler Reichweite durch massive Zylinder

Robuste Seitendeckel aus recyclingfähigem Stahlblech

Sicherer Auf- und Abstieg durch Geländer, Haltegriffe und rutschfeste Trittstufen

SENNEBOGEN
GreenHybrid

Sicherer Ein- und Ausstieg über den Trittrost mit Geländer

Hohe Standsicherheit durch das breite Abstützquadrat

855E
Hybrid

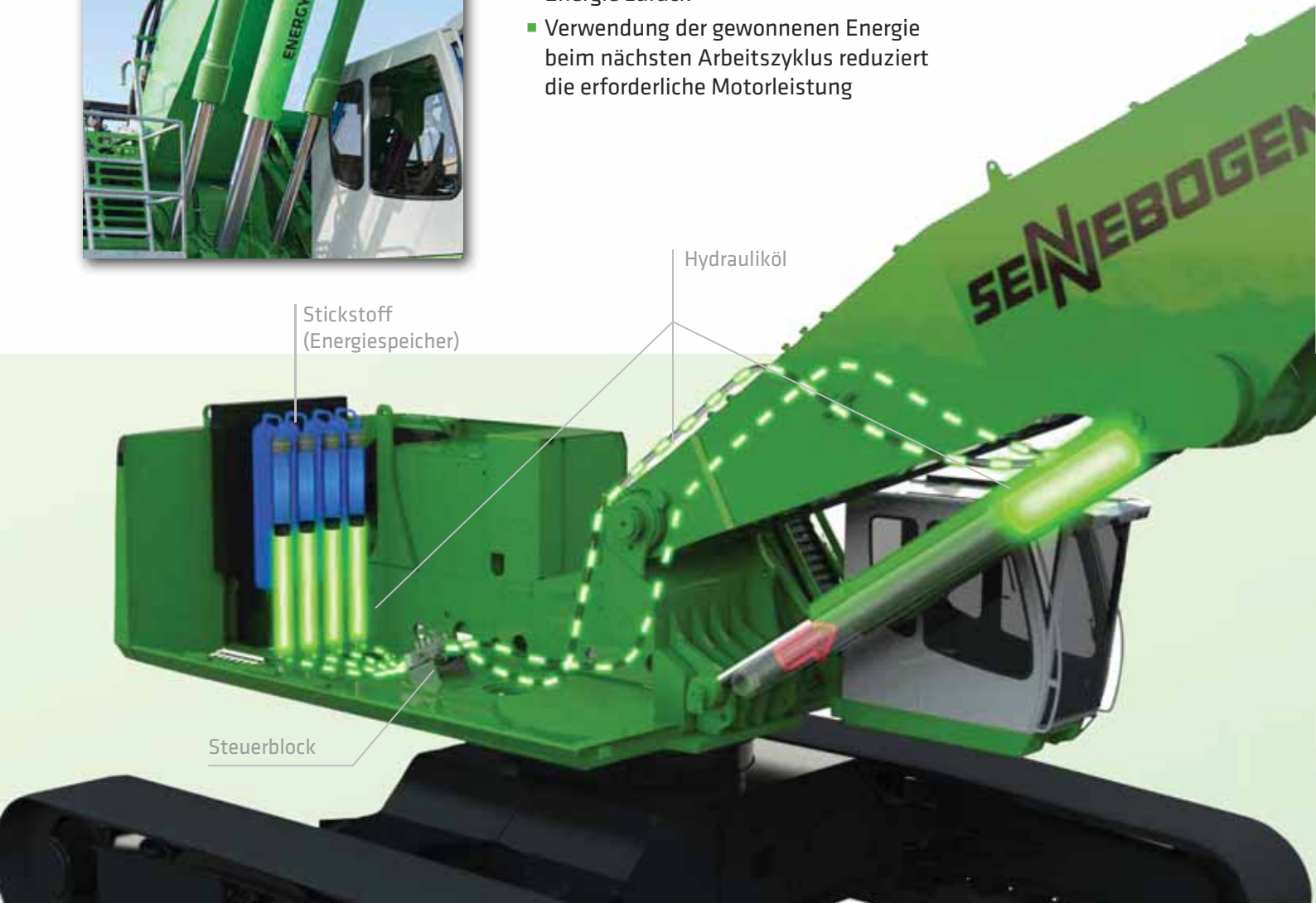
B55E
 Hybrid

SENNEBOGEN Green Hybrid Energie-Rückgewinnung



30 % Energie sparen mit dem Green Hybrid System

- Kombination aus Hydraulikzylinder am Ausleger und Stickstoff-Kolbenspeicher mit Gas gewinnt beim Arbeitsvorgang Energie zurück
- Verwendung der gewonnenen Energie beim nächsten Arbeitszyklus reduziert die erforderliche Motorleistung



Sicherheit

- Verwendung von hydraulischen Standard-Komponenten
- Energiespeicher im gekapselten Heckbereich

Betriebskosten senken

- Komponenten von höchster Qualität für Langlebigkeit und Zuverlässigkeit
- Bewährtes Konzept: seit 2013 erfolgreich im Einsatz
- Hoher Wirkungsgrad des Systems - bereits bei kleinen Hubbewegungen sehr effektiv

Mehrschalengreifer SGM (4 Schalen)



Bauart / Baugröße	Greiferinhalt	Gewicht ¹		max. Schüttdichte
		Schalenform		
		HO	G	
SGM	l	kg	kg	t/m³
800.50-4	800	2245	2490	2,0
1000.50-4	1000	2345	2585	
1500.50-4	1500	2475	2830	
2000.50-4	2000	2660	3075	

Mehrschalengreifer SGM (5 Schalen)



Bauart / Baugröße	Greiferinhalt	Gewicht ¹		max. Schüttdichte
		Schalenform ²		
		HO	G	
SGM	l	kg	kg	t/m³
800.50	800	2580	2740	2,0
1000.50	1000	2710	2870	
1500.50	1500	2860	3100	
2000.50	2000	3060	3370	
2500.50	2500	3130	3615	
3000.50	3000	3250	3875	
3500.50	3500	3420	4140	

Zweischalengreifer SGZ



Bauart / Baugröße	Greiferinhalt	Gewicht ¹	max. Schüttdichte
SGZ	l	kg	t/m ³
1500.50-HD	1500	2240	3,5
2000.50-HD	2000	2535	
3000.50-L	3000	2140	1,0
3500.50-L	3500	2260	
4000.50-L	4000	2480	0,8
4500.50-L	4500	2600	

Magnetplatten



Typenreihe / Modell	Leistung	Eigengewicht	Abreißkraft	Tragfähigkeit in kg
WOKO	kW	kg	kN	Bramme (Sicherheitsfaktor 2)
S-RLB 15	11,7	2400	380	19000
S-RLB 17	17,8	3300	640	32000
S-RLB 19	22,0	5090	790	39500
Empfohlener Magnetgenerator: 20 - 25 kW				

*) Auf Anfrage

1) Gewichtsangaben ohne Greiferaufhängung, Stielbolzen, Verschlauchung

2) Halboffene Schalen: Schalenblech 400 mm breit, ab Inhalt 1250 l Schalenblech 500 mm breit

MASCHINENTYP

 Modell (Typ) **855**

MOTOR

Leistung	227 kW / 300 PS bei 2000 min⁻¹ (Stufe IIIa) 231 kW / 314 PS bei 2100 min⁻¹ (Stufe V) 237 kW / 322 PS bei 2000 min⁻¹ (Stufe V, Betriebspunkt)
Modell	Cummins QSL 9 (Stufe IIIa) Cummins L9 (Stufe V) Direkteinspritzung, Turboaufgeladen, Ladeluftkühlung, emissionsreduziert, ECO-Mode, Leerlaufautomatik, Stoppautomatik, Kraftstoffvorwärmung
Kühlung	wassergekühlt, Drehrichtungsumschaltung des Kühlerventilators
Dieselfilter	mit Wasserabscheider und Heizung
Luftfilter	Trockenfilter mit integriertem Vorabscheider, automatischem Staubaustrag, Haupt- und Sicherheitselement, Verschmutzungsanzeige
Kraftstofftank	1000 l
AdBlue Tank	100 l
Elekt. Anlage	24 V
Batterien	2 x 155 Ah , Batterietrennschalter
Optionen	<ul style="list-style-type: none"> ■ Motorblockvorwärmung ■ Elektrische Betankungspumpe

OBERWAGEN

Bauart	Verwindungssteife Kastenbauweise, präzisionsbearbeitet, Stahlbüchsen für Auslegerlagerung. Sehr servicefreundliche Konzeption, in Längsrichtung eingebauter Motor.
Zentral-schmierung	Autom. Zentralschmierung für Ausrüstung und Drehkranzlaufbahn
Elektro	zentraler Elektroverteiler, Batterietrennschalter
Kühlsystem	3-Kreis Kühlsystem mit großer Kühlleistung, thermostatisch geregelter Lüfterantrieb für Öl- und Wasserkühler, Lüfter-Revisierung für Reinigung
Optionen	<ul style="list-style-type: none"> ■ Drehwerksbremse über Fußpedal ■ Lichtpaket mit LED ■ Feuerlöscher ■ Seeklimanahe Lackierung als Korrosionsschutz ■ Elektrische Hydrauliktankvorwärmung bei Temperaturen unter -20°C

Optionen

- Tieftemperaturpakete
- Hydraulisch angetriebener Magnet-generator 20 kW / 25 kW
- Telematiksystem SENtrack DS



HYDRAULIKSYSTEM

Load Sensing / LUDV Hydrauliksystem, hydraulisch vorgesteuerte Arbeitsfunktionen, Grenzlastregelung	
Pumpentyp	Verstell-Kolbenpumpe in Schrägscheibenbauart, lastdruckunabhängige Volumensteuerung für gleichzeitige, unabhängige Steuerung der Arbeitsfunktionen
Pumpenregelung	Nullhubregelung, Bedarfsstromsteuerung – die Pumpen fördern nur so viel Öl, wie auch tatsächlich verbraucht wird, Druckabscheidung, Grenzlastregelung
Betriebsdruck	max. 350 bar
Fördermenge	2 x 369 l/min und 1 x 240 l/min für Drehantrieb im geschlossenen Kreis
Filtration	Hochleistungsfiltration mit Langzeitwechselintervall
Hydrauliktank	900 l
Steuerung	Proportionale, feinfühlig hydraulische Ansteuerung der Arbeitsbewegungen, 2 hydraulische Servo-Joysticks für die Arbeitsfunktionen, Zusatzfunktionen über Schalter und Fußpedale
Sicherheit	Hydraulikkreise mit Sicherheitsventilen gesichert Notablass der Ausrüstung bei Motorstillstand, Rohrbruchsicherheitsventile für Hub- und Stielzylinder
Optionen	<ul style="list-style-type: none"> ■ Bio-Ölbefüllung ökologisch wertvoll ■ Tool Control für Programmierung von bis zu 10 Werkzeugen in Druck / Menge ■ Zusätzlicher Hydraulikkreis für Scherenanbau ■ Lastmoment-Warnung mit Auslastungsanzeige ■ Überlast-Sicherung mit Überlastabschaltung ■ Druckfilter mit 60 µm für Anbaugeräte ■ 3 µm Hydraulikfeinstfilter SENNEBOGEN HydroClean



DREHANTRIEB

Getriebe	Kompaktplanetengetriebe mit Schrägachsen-Hydraulikmotor, integrierte Bremsventile
Feststellbremse	Lamellenbremse, über Federn wirkend
Drehkranz	Sehr starker Drehkranz abgedichtet mit Ritzelzahnschmierung
Drehgeschwindigkeit	0-5,5 min ⁻¹ , stufenlos

KABINE

Kabinenverstellung	E270, hydraulisch hochfahrbar
Kabinenausstattung	Schiebetüre inkl. Schiebescheibe, schwingungsgedämpft, getöntes Sicherheitsglas, Frontscheibe ausstellbar, Dachfenster, Scheibenwischer für Frontscheibe, Radiovorbereitung, luftgefederter Komfortsitz, Joysticklenkung, SENNEBOGEN Kontroll- & Diagnose-System SENCON
Optionen	<ul style="list-style-type: none"> ■ Neigbare Kabine, 30° ■ Hydraulisch hoch- und vorfahrbare Kabine E300/260 ■ Kabinenverstellung Skylift 700/900 ■ Mastercab Großraum-Hafenkabine ■ Maxcab Industry-Kabine ■ Frontscheibe aus Panzerglas ■ Dachfenster aus Panzerglas ■ Sicherheitsverglasung aus Polycarbonat ■ Scheibenwischer für untere Front-/Dachscheibe ■ Sonnenrollo für Dachfenster und Frontscheibe ■ Dachschutzgitter, ggf. FOPS ■ Frontschutzgitter ■ Kabinen Aktivkohlenfilter Um-/Außenluft ■ Standheizung ■ Klimatisierter Sitz ■ Radio ■ Kühlbox

ARBEITSAUSRÜSTUNG

Konstruktion	Jahrzehntelange Erfahrung, modernste Computersimulation, Höchstmaß an Stabilität und Lebensdauer, Lagerstellen groß dimensioniert und wartungsarm, abgedichtete Spezial-Lagerbüchsen, präzisionsbearbeitet, Schnellwechselkupplungen an den Anschlüssen Greifer auf/zu/drehen
Zylinder	Hydraulikzylinder mit hochwertigen Dichtungs- und Führungselementen, Endlagendämpfung, Lagerstellen abgedichtet
Optionen	<ul style="list-style-type: none"> ■ Kugelhähne an den Hydraulikleitungen für einfachen und schnellen Greiferwechsel ■ Seeklimanahe Lackierung ■ Seeklimanahe Beschichtung aller Zylinder, vernickelt und verchromt ■ Schwimmstellung der Ausrüstung ■ Hubbegrenzung /Stielbegrenzung einstellbar zum Anschlag einstellen z.B. in der Halle

UNTERWAGEN

Konstruktion	Mobilunterwagen mit integrierter 4-Punkt-Pratzenabstützung, Lenkachse als hydraulisch feststellbare Pendelachse, Pendelachszyylinder mit Rohrbruchsicherheitsventilen, Typ MP71
Antrieb	Allradantrieb über Verstellhydraulikmotor mit direkt angebautem, automatisch wirkendem Bremsventil und Planetenachsen mit integriertem Lenkzylinder, Betriebsbremse im 2-Kreis-System
Parkbremse	Lamellenbremse, über Federn wirkend
Bereifung	14.00-24 , 8-fach
Geschwindigkeit	0-12 km/h stufenlos
Optionen	<ul style="list-style-type: none"> ■ Bereifung: 16.00-25, 8-fach ■ Schutz für Fahrtrieb ■ Rangierkupplung

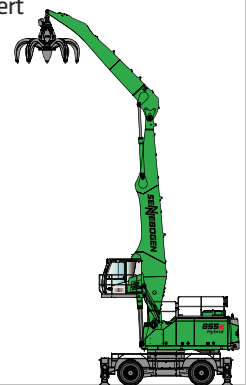
ELEKTROANTRIEB

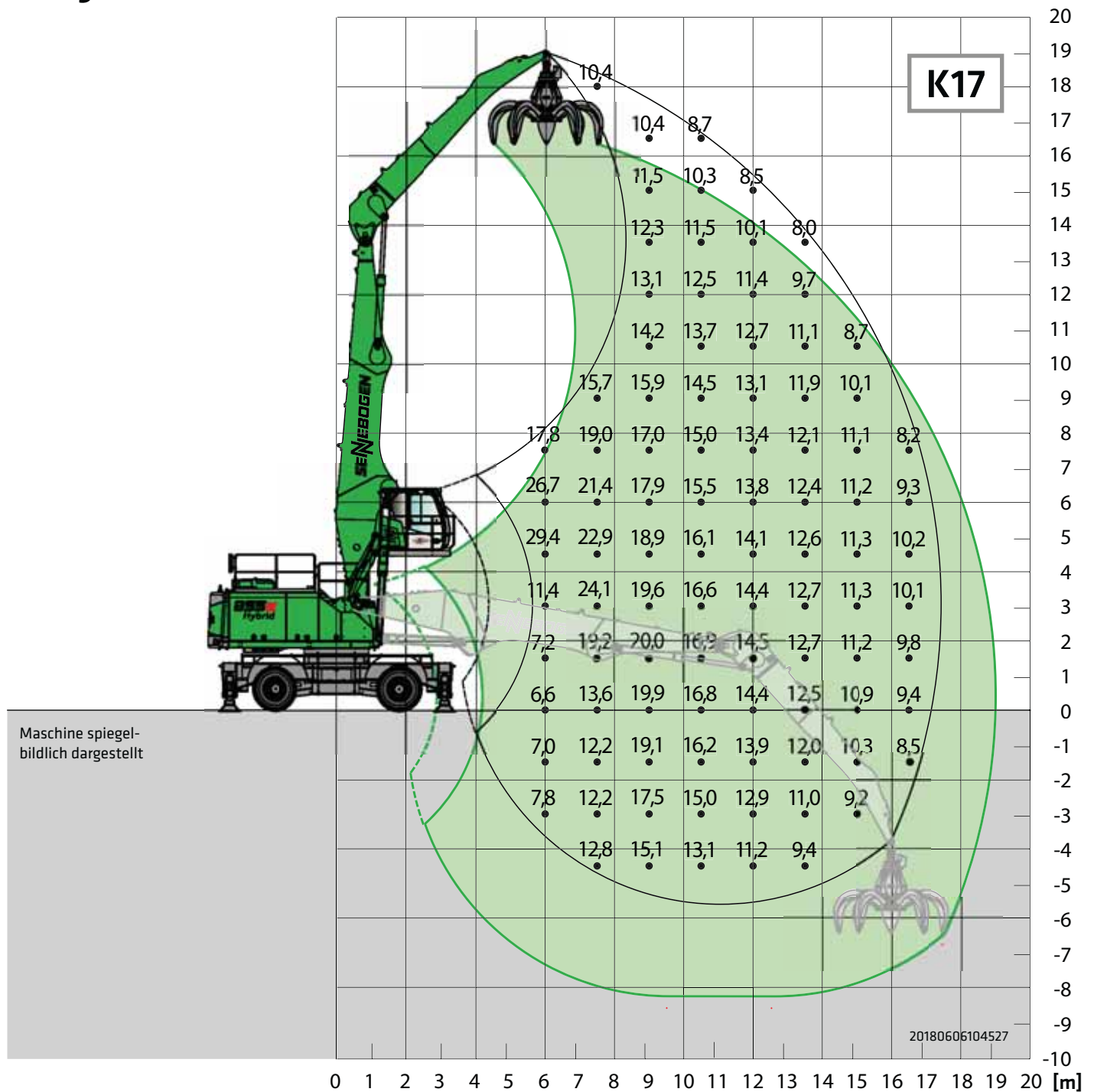
Option	<ul style="list-style-type: none"> ■ Leistung: 200 kW / 400 Volt / 50 Hz ■ Gesamt-Anschlussleistung 340 kVA, maschinenseitige Absicherung 400 A (alternativ 425 A mit Magnetanlage) bei 400 V - Motoranlauf über Stern-Dreieck-Schaltung ■ Vorteile: Niedrigste Betriebskosten, geräuscharmes und quasi vibrationsfreies Arbeiten, lange Lebensdauer der Hydraulikkomponenten
--------	---

EINSATZGEWICHT

Masse	ca. 77.000 kg Basismaschine 855 M mit Arbeitsausrüstung K17 und Mehrschalengreifer
-------	--

Hinweis: Das Einsatzgewicht variiert je nach Ausführung.





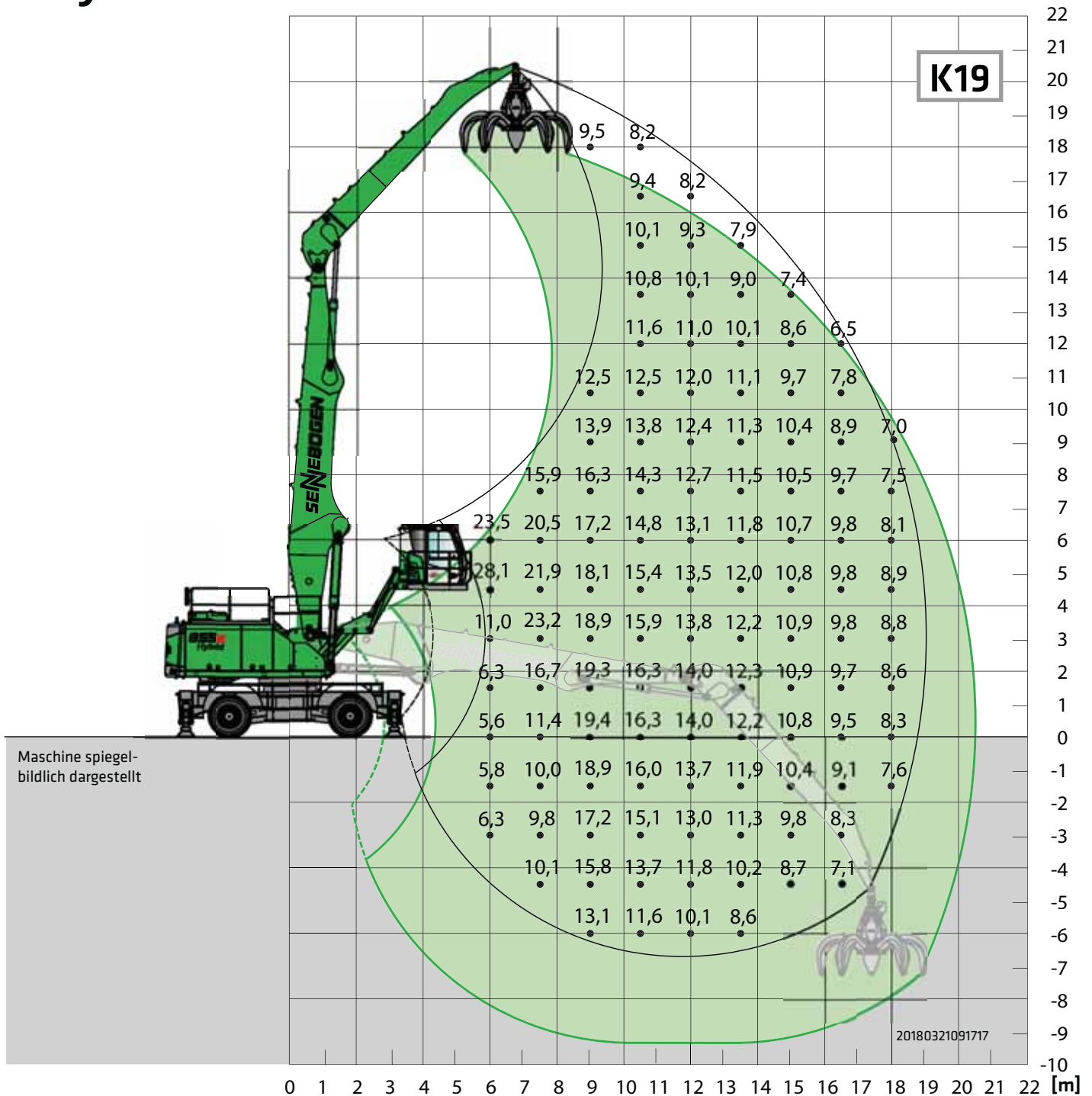
Unterwagen: MP71

Kompaktausleger: 10,5 m

Kabine: Maxcab E270,
hydraulisch hochfahrbar

Ladestiel: 7,5 m

Alle Traglastwerte sind in Tonnen (t) angegeben und gelten am Stielende, ohne Arbeitswerkzeug, auf festem, ebenem Untergrund. Arbeitswerkzeuge wie Greifer, Magnet, Lastheken, etc. sind Teil der angegebenen Traglastwerte. Die angegebenen Werte betragen 75 % der statischen Kipplast bzw. 87 % der hydraulischen Hubkraft gemäß ISO10567 und gelten nach Erreichen der erforderlichen Betriebstemperatur im Green Hybrid System. Gemäß der EU Norm EN474/5 müssen hydraulische Materialumschlagmaschinen im Hebezeugbetrieb mit Rohrbruchsicherungen an Hub- und Stielzylinder und einer Überlastwarneinrichtung ausgestattet sein. Die angegebenen Traglastwerte gelten abgestützt mit 4-Punkt-Pratzenabstützung und sind 360° schwenbar.



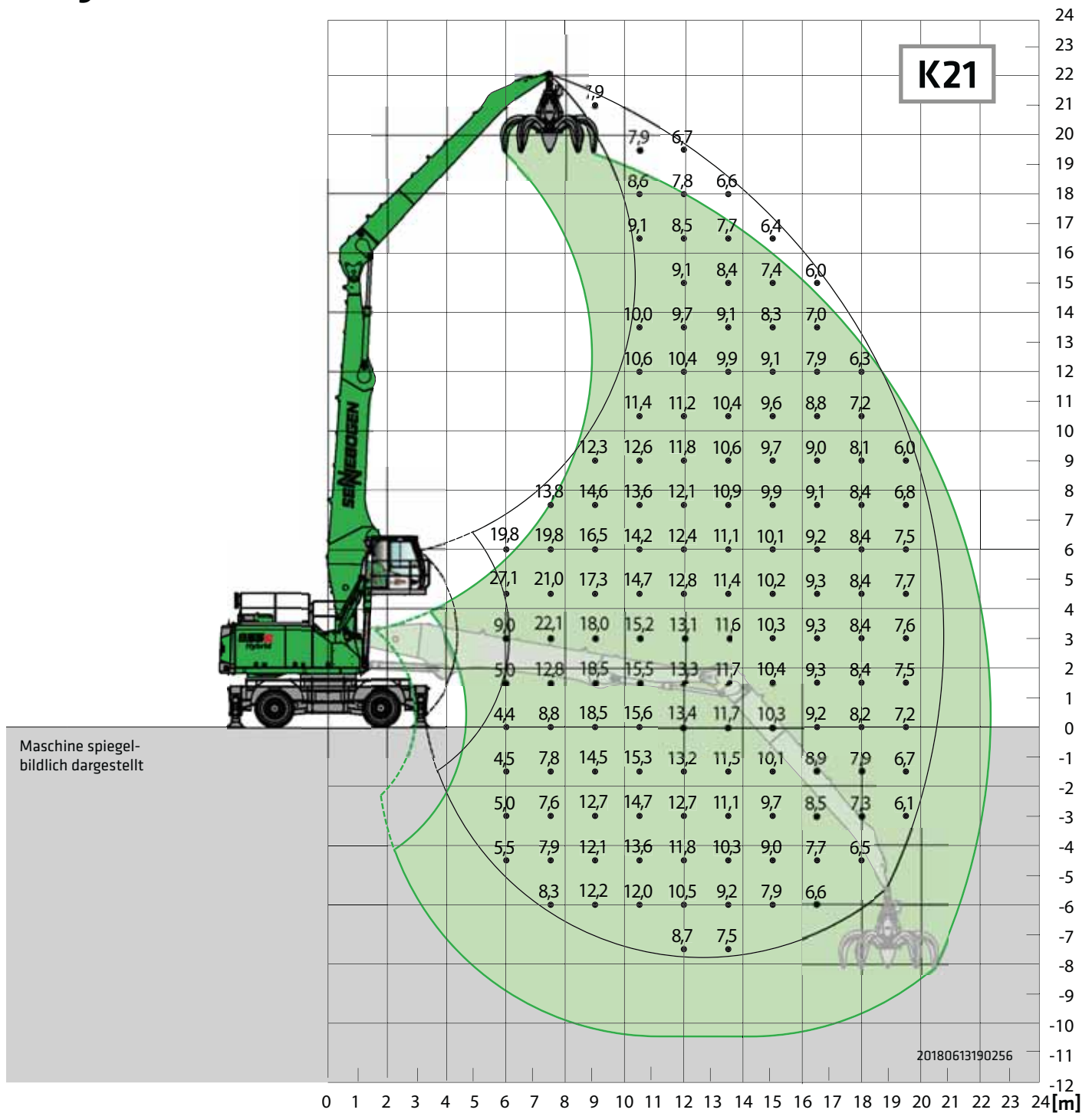
Unterwagen: MP71

Kompaktausleger: 11,2 m

Kabine: Maxcab E300/260,
hydraulisch hoch- und vorfahrbar

Ladestiel: 8,5 m

Alle Traglastwerte sind in Tonnen (t) angegeben und gelten am Stielende, ohne Arbeitswerkzeug, auf festem, ebenem Untergrund. Arbeitswerkzeuge wie Greifer, Magnet, Lastheken, etc. sind Teil der angegebenen Traglastwerte. Die angegebenen Werte betragen 75 % der statischen Kipplast bzw. 87 % der hydraulischen Hubkraft gemäß ISO10567 und gelten nach Erreichen der erforderlichen Betriebstemperatur im Green Hybrid System. Gemäß der EU Norm EN474/5 müssen hydraulische Materialumschlagmaschinen im Hebezeugbetrieb mit Rohrbruchsicherungen an Hub- und Stielzylinder und einer Überlastwarneinrichtung ausgestattet sein. Die angegebenen Traglastwerte gelten abgestützt mit 4-Punkt-Pratzenabstützung und sind 360° schwenkbar.



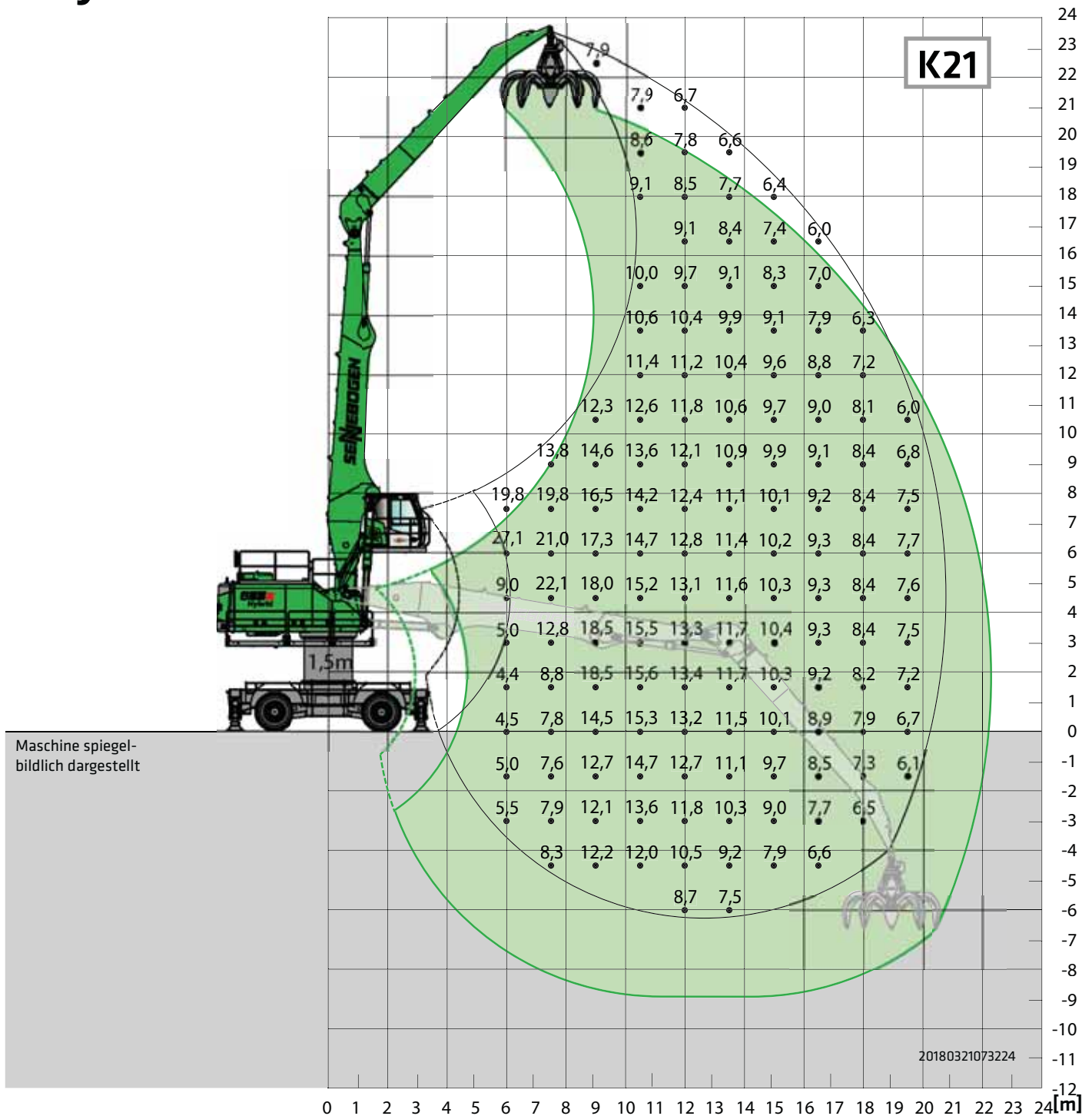
Unterwagen: MP71

Kompaktausleger: 12,1 m

Kabine: Maxcab E270,
hydraulisch hochfahrbar

Ladestiel: 9,5 m

Alle Traglastwerte sind in Tonnen (t) angegeben und gelten am Stielende, ohne Arbeitswerkzeug, auf festem, ebenem Untergrund. Arbeitswerkzeuge wie Greifer, Magnet, Lasthaken, etc. sind Teil der angegebenen Traglastwerte. Die angegebenen Werte betragen 75 % der statischen Kipplast bzw. 87 % der hydraulischen Hubkraft gemäß ISO10567 und gelten nach Erreichen der erforderlichen Betriebstemperatur im Green Hybrid System. Gemäß der EU Norm EN474/5 müssen hydraulische Materialumschlagmaschinen im Hebezeugbetrieb mit Rohrbruchsicherungen an Hub- und Stielzylinder und einer Überlastwarneinrichtung ausgestattet sein. Die angegebenen Traglastwerte gelten abgestützt mit 4-Punkt-Pratzenabstützung und sind 360° schwenbar.



Unterwagen: MP71

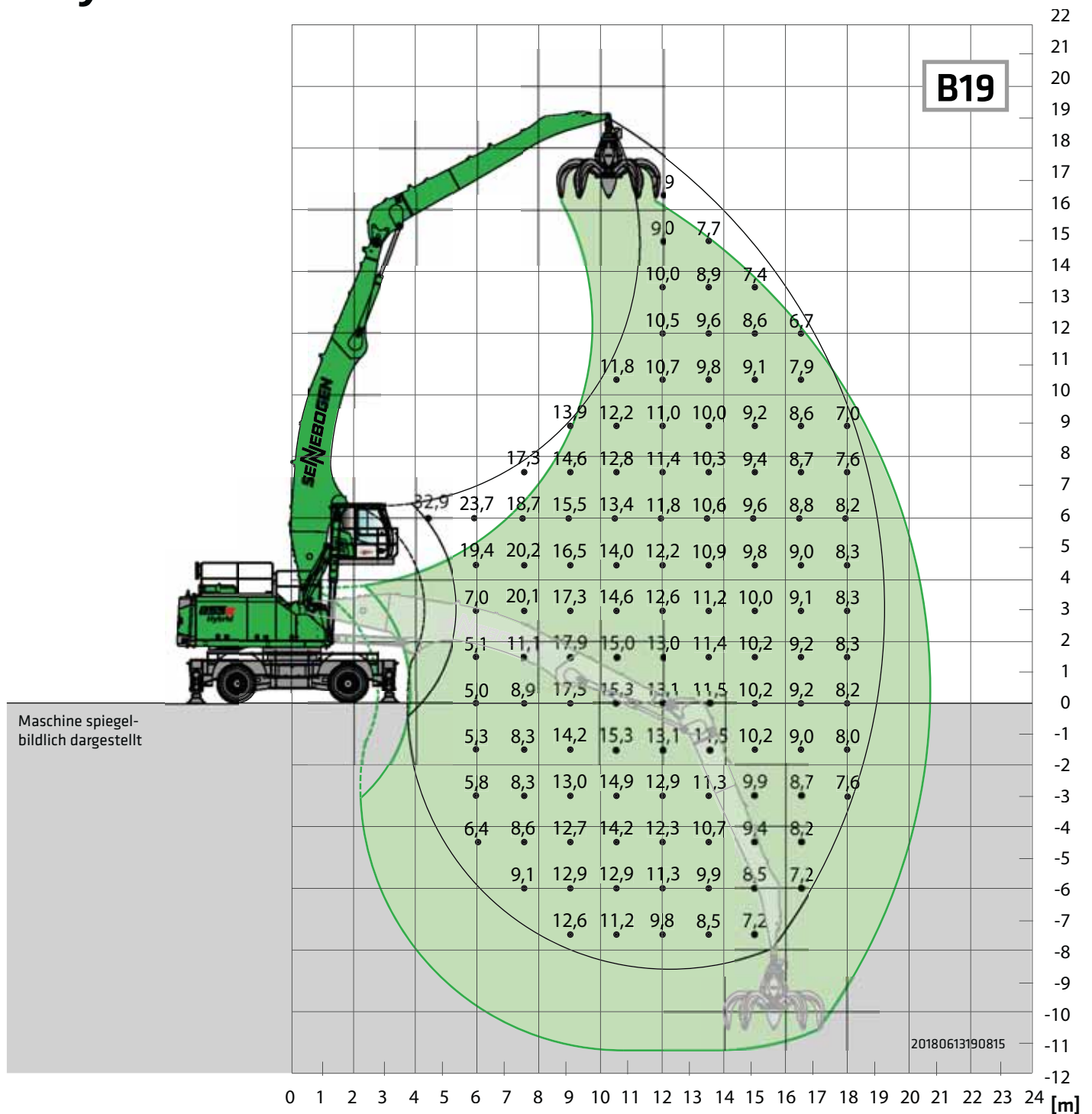
Kompaktausleger: 12,1 m

Kabine: Maxcab E270,
hydraulisch hochfahrbar

Pylon: 1,5 m

Ladestiel: 9,5 m

Alle Traglastwerte sind in Tonnen (t) angegeben und gelten am Stielende, ohne Arbeitswerkzeug, auf festem, ebenem Untergrund. Arbeitswerkzeuge wie Greifer, Magnet, Lasthaken, etc. sind Teil der angegebenen Traglastwerte. Die angegebenen Werte betragen 75 % der statischen Kipplast bzw. 87 % der hydraulischen Hubkraft gemäß ISO10567 und gelten nach Erreichen der erforderlichen Betriebstemperatur im Green Hybrid System. Gemäß der EU Norm EN474/5 müssen hydraulische Materialumschlagmaschinen im Hebezeugbetrieb mit Rohrbruchsicherungen an Hub- und Stielzylinder und einer Überlastwarneinrichtung ausgestattet sein. Die angegebenen Traglastwerte gelten abgestützt mit 4-Punkt-Pratzenabstützung und sind 360° schwenbar.



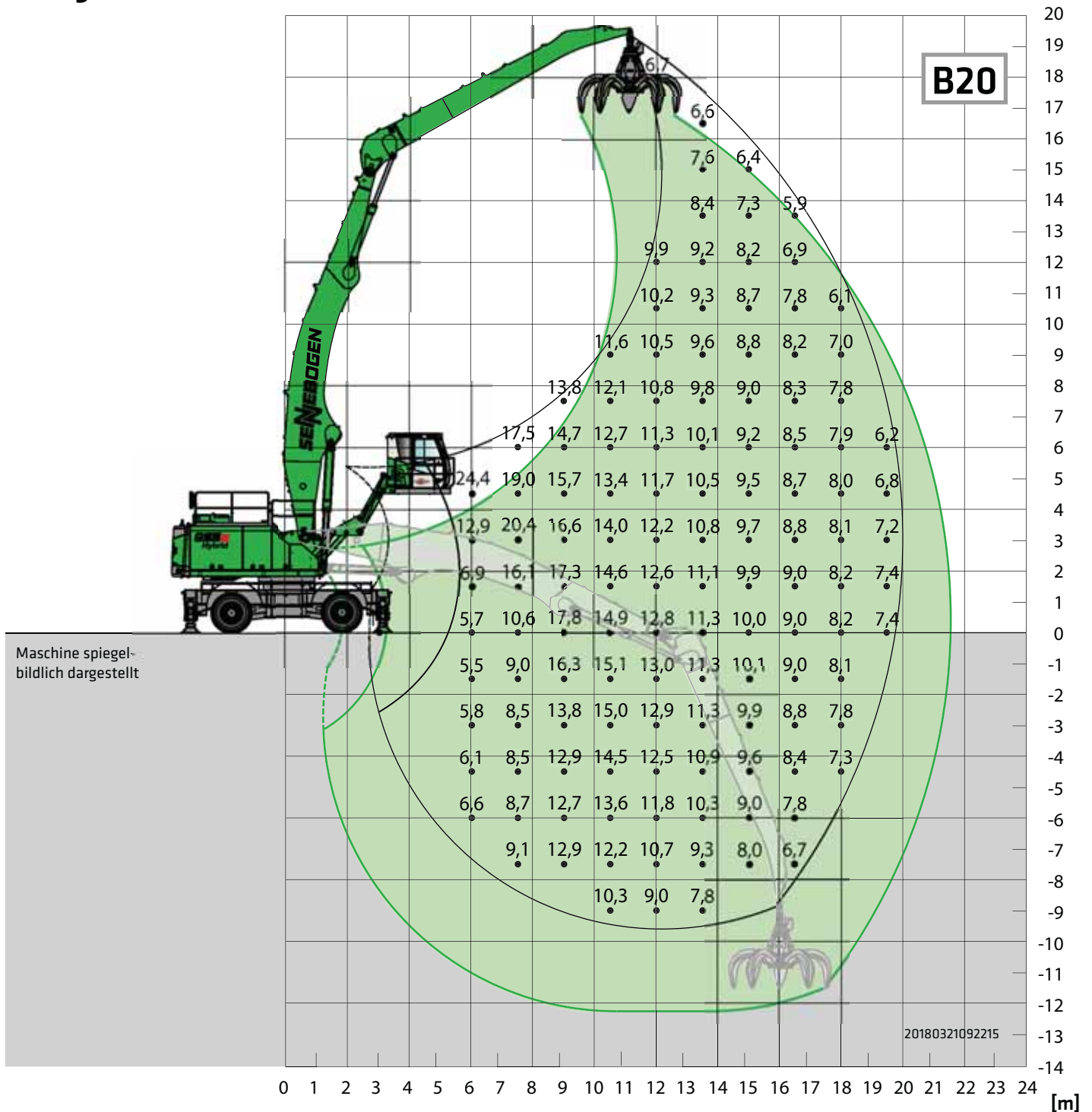
Unterwagen: MP71

Kompaktausleger: 12 m Banana

Kabine: Maxcab E270,
hydraulisch hochfahrbar

Ladestiel: 8,5 m

Alle Traglastwerte sind in Tonnen (t) angegeben und gelten am Stielende, ohne Arbeitswerkzeug, auf festem, ebenem Untergrund. Arbeitswerkzeuge wie Greifer, Magnet, Lasthaken, etc. sind Teil der angegebenen Traglastwerte. Die angegebenen Werte betragen 75 % der statischen Kipplast bzw. 87 % der hydraulischen Hubkraft gemäß ISO10567 und gelten nach Erreichen der erforderlichen Betriebstemperatur im Green Hybrid System. Gemäß der EU Norm EN474/5 müssen hydraulische Materialumschlagmaschinen im Hebezeugbetrieb mit Rohrbruchsicherungen an Hub- und Stielzylinder und einer Überlastwarneinrichtung ausgestattet sein. Die angegebenen Traglastwerte gelten abgestützt mit 4-Punkt-Pratzenabstützung und sind 360° schwenbar.



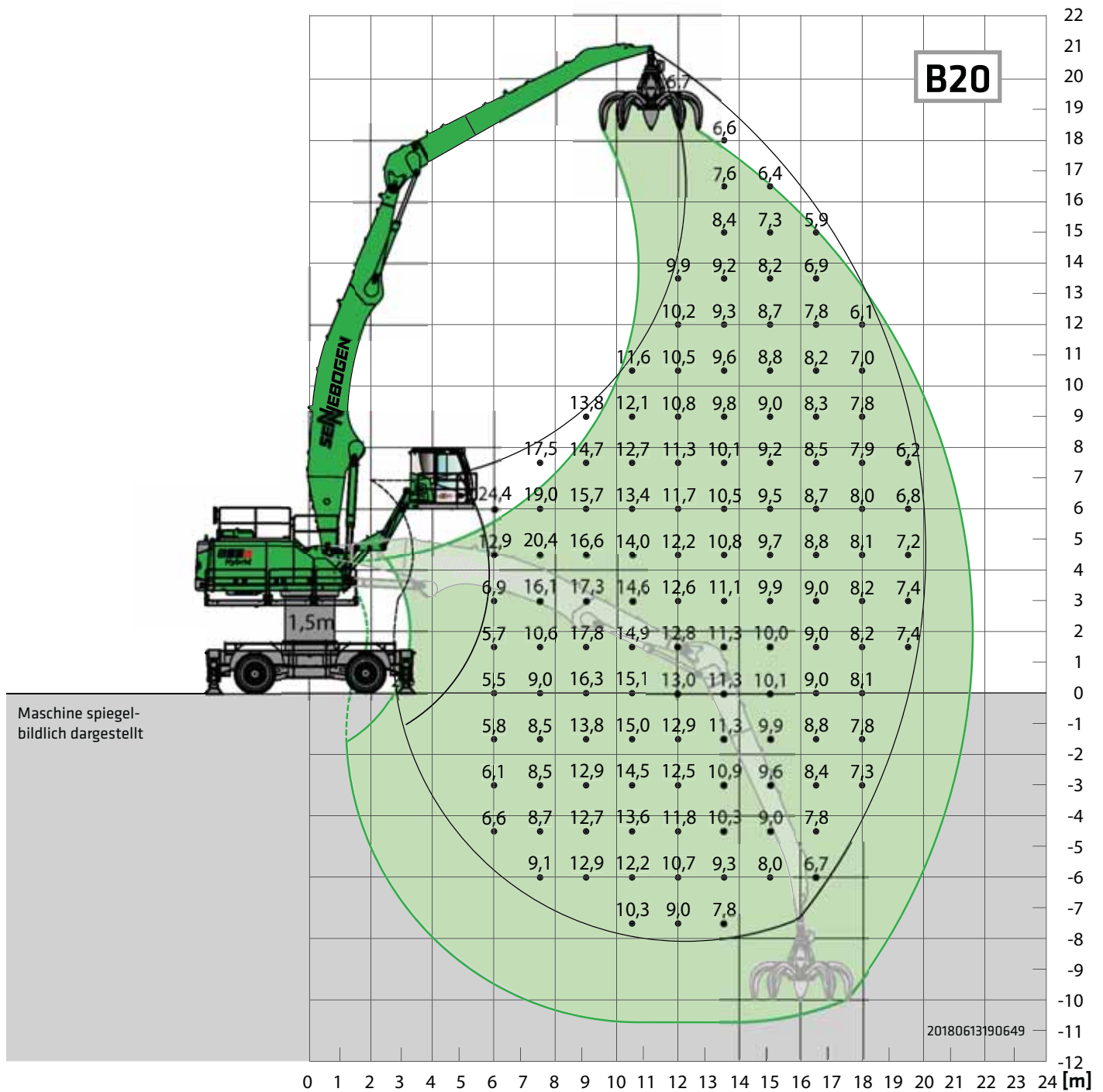
Unterwagen: MP71

Kompaktausleger: 12 m Banana

Kabine: Maxcab E300/260,
hydraulisch
hoch- und vorfahrbar

Ladestiel: 9,5 m

Alle Traglastwerte sind in Tonnen (t) angegeben und gelten am Stielende, ohne Arbeitswerkzeug, auf festem, ebenem Untergrund. Arbeitswerkzeuge wie Greifer, Magnet, Lasthaken, etc. sind Teil der angegebenen Traglastwerte. Die angegebenen Werte betragen 75 % der statischen Kipplast bzw. 87 % der hydraulischen Hubkraft gemäß ISO10567 und gelten nach Erreichen der erforderlichen Betriebstemperatur im Green Hybrid System. Gemäß der EU Norm EN474/5 müssen hydraulische Materialumschlagmaschinen im Hebezeugbetrieb mit Rohrbruchsicherungen an Hub- und Stielzylinder und einer Überlastwarneinrichtung ausgestattet sein. Die angegebenen Traglastwerte gelten abgestützt mit 4-Punkt-Pratzenabstützung und sind 360° schwenbar.


Unterwagen: MP71

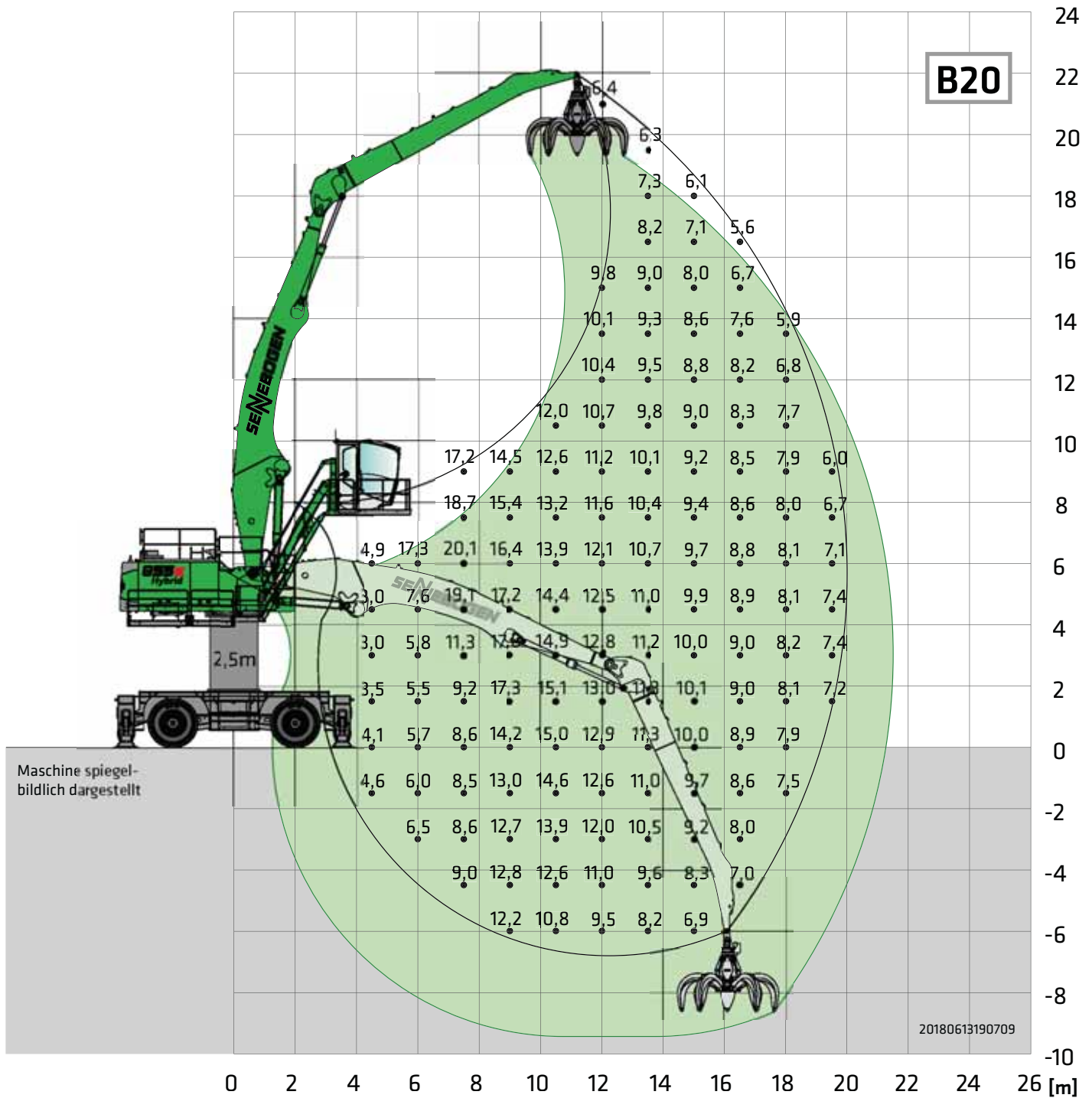
Kompaktausleger: 12 m Banana

Kabine: Maxcab E300/260, hydraulisch hoch- und vorfahrbar

Pylon: 1,5 m

Ladestiel: 9,5 m

Alle Traglastwerte sind in Tonnen (t) angegeben und gelten am Stielende, ohne Arbeitswerkzeug, auf festem, ebenem Untergrund. Arbeitswerkzeuge wie Greifer, Magnet, Lasthaken, etc. sind Teil der angegebenen Traglastwerte. Die angegebenen Werte betragen 75 % der statischen Kipplast bzw. 87 % der hydraulischen Hubkraft gemäß ISO10567 und gelten nach Erreichen der erforderlichen Betriebstemperatur im Green Hybrid System. Gemäß der EU Norm EN474/5 müssen hydraulische Materialumschlagmaschinen im Hebezeugbetrieb mit Rohrbruchsicherungen an Hub- und Stielzylinder und einer Überlastwarneinrichtung ausgestattet sein. Die angegebenen Traglastwerte gelten abgestützt mit 4-Punkt-Pratzenabstützung und sind 360° schwenbar.


Unterwagen: MP80

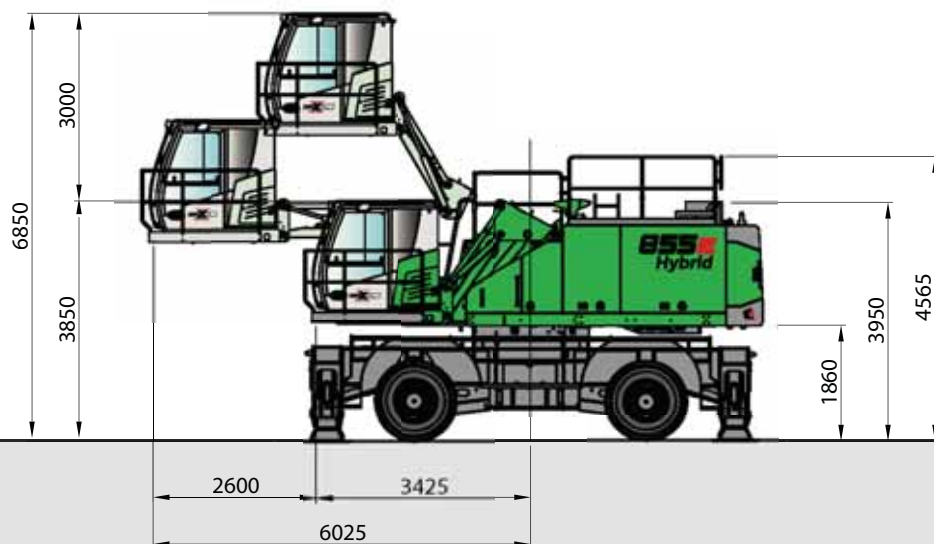
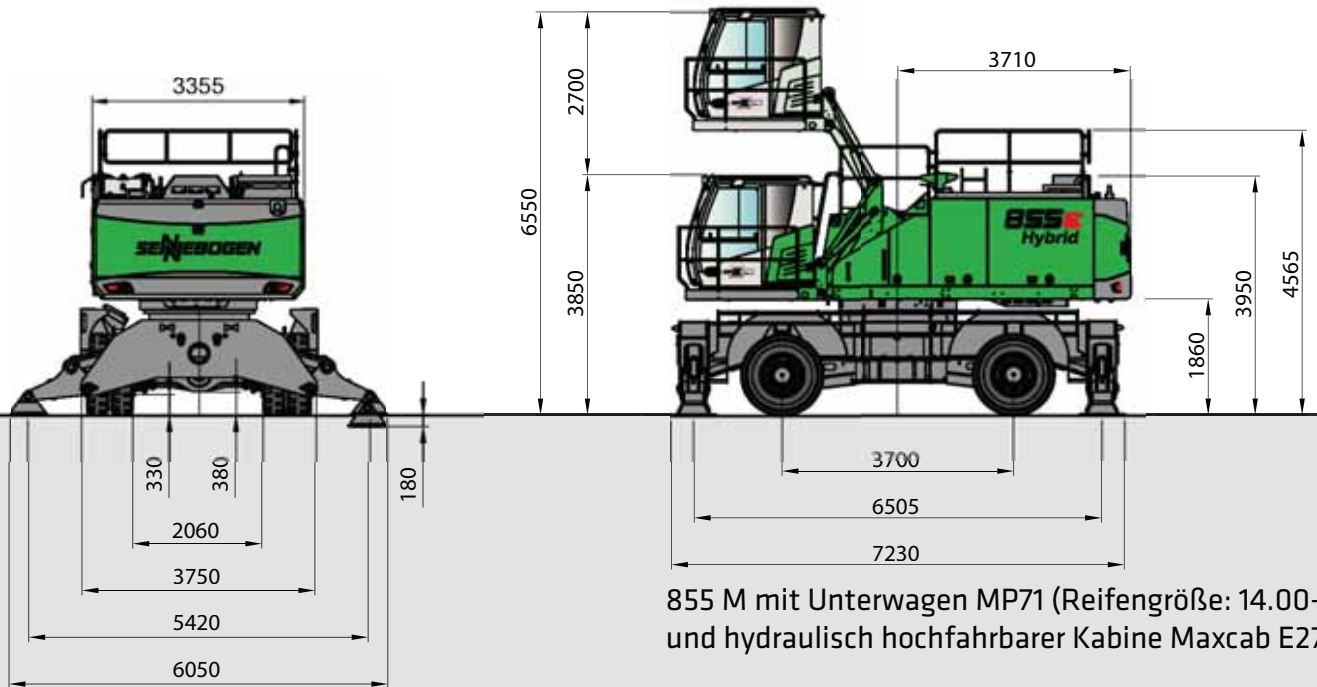
Kompaktausleger: 12 m Banana

Kabine: Skylift 700 Mastercab,
hydraulisch hochfahrbar

Pylon: 2,5 m

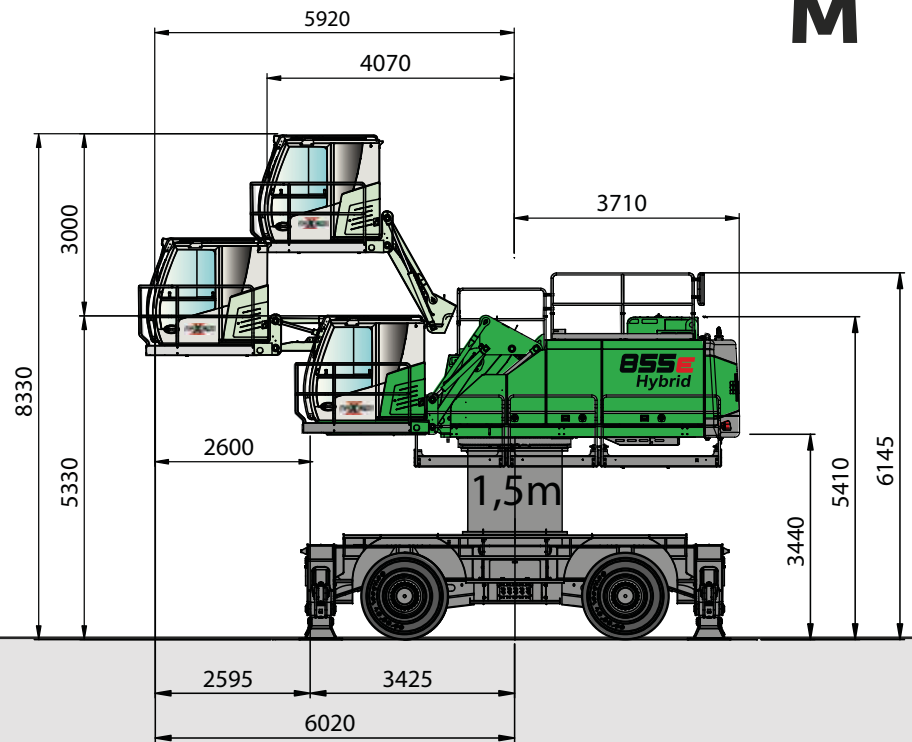
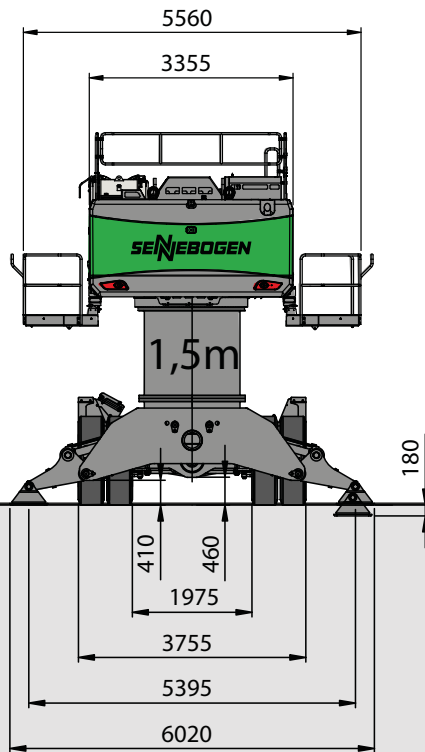
Ladestiel: 9,5 m

Alle Traglastwerte sind in Tonnen (t) angegeben und gelten am Stielende, ohne Arbeitswerkzeug, auf festem, ebenem Untergrund. Arbeitswerkzeuge wie Greifer, Magnet, Lasthaken, etc. sind Teil der angegebenen Traglastwerte. Die angegebenen Werte betragen 75 % der statischen Kipplast bzw. 87 % der hydraulischen Hubkraft gemäß ISO10567 und gelten nach Erreichen der erforderlichen Betriebstemperatur im Green Hybrid System. Gemäß der EU Norm EN474/5 müssen hydraulische Materialumschlagmaschinen im Hebezeugbetrieb mit Rohrbruchsicherungen an Hub- und Stielzylinder und einer Überlastwarneinrichtung ausgestattet sein. Die angegebenen Traglastwerte gelten abgestützt mit 4-Punkt-Pratzenabstützung und sind 360° schwenkbar.

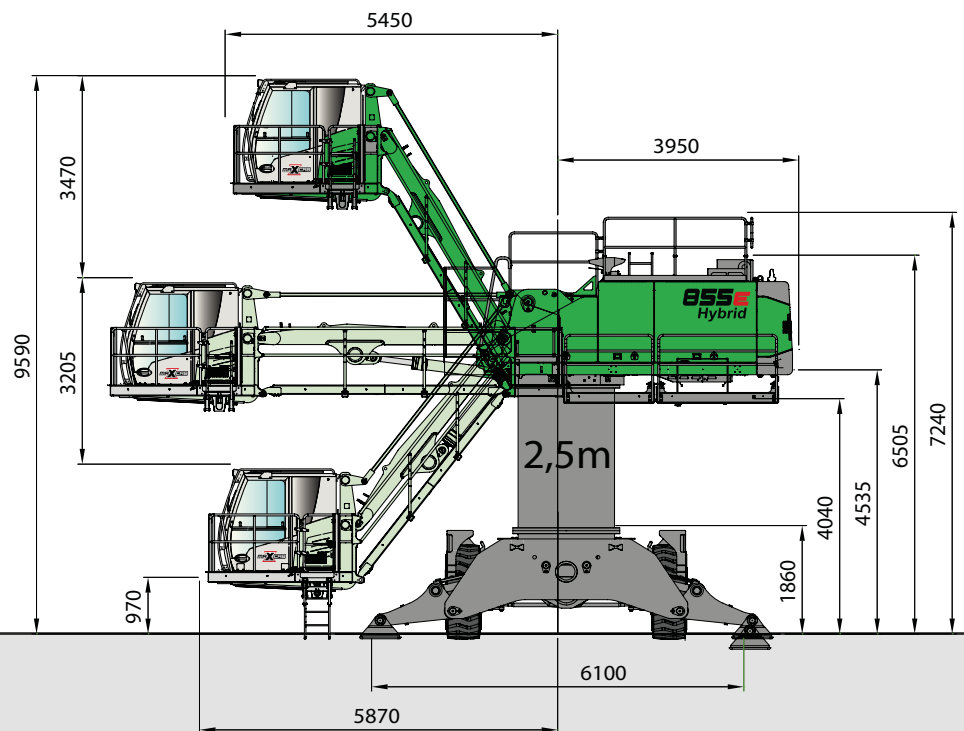
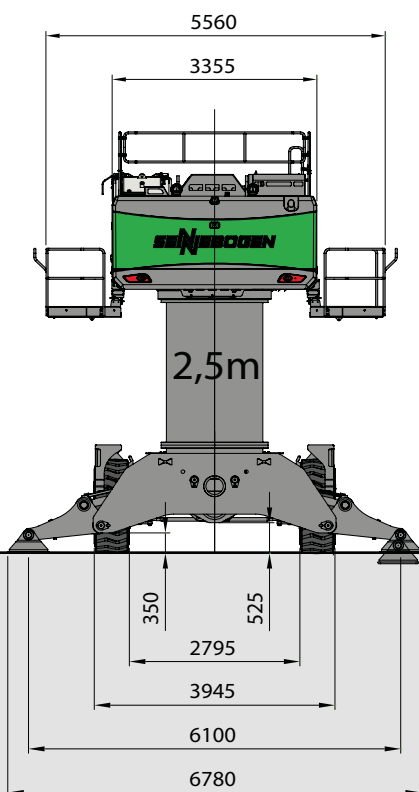


855E Maße

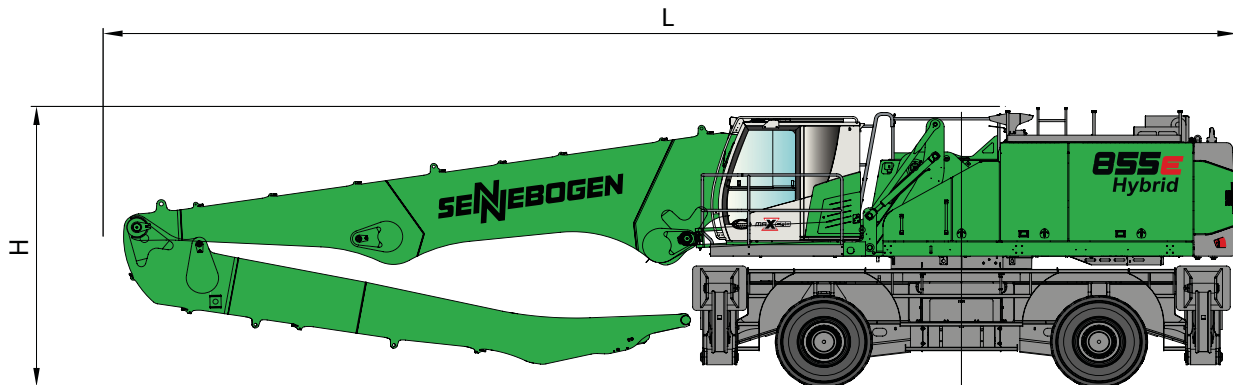
M



855 M mit Unterwagen MP71 (Reifengröße: 16.00-25)
mit hydraulisch hoch- und vorfahrbarer Kabine
Maxcab E300/260 und Pylon 1,5 m



855 M mit Unterwagen MP80 (Reifengröße: 23.5-25) und Skylift
700 mit hydraulisch hochfahrbarer Kabine Maxcab und Pylon 2,5 m



Die folgenden Transportmaße gelten für die Reifengrößen 14:00-24 und 16:00-25:

	Ladeausleger	Greiferstiel	Transportlänge (L)	Transporthöhe (H)
K17	10,5 m	7,5 m	15,3 m	4,00 m
K19	11,2 m	8,5 m	16,0 m	4,00 m
K21	12,1 m	9,5 m	16,9 m	4,00 m
B19	12,0 m Banana	8,5 m	16,6 m	4,00 m
B20	12,0 m Banana	9,5 m	16,5 m	4,00 m*

*Stiel wird abgebaut.

Hinweis:

Dieser Katalog beschreibt Maschinenmodelle, Ausstattungsumfänge einzelner Modelle und Konfigurationsmöglichkeiten (Seriensausstattung und Sonderausstattung) der von der SENNEBOGEN Maschinenfabrik GmbH gelieferten Maschinen. Geräteabbildungen können Sonder- und Zusatzausstattungen enthalten. Je nach Land, in das die Maschinen geliefert werden, können Abweichungen von der Ausstattung und Toleranzen möglich sein, insbesondere bzgl. der Serien- und Sonderausstattung.

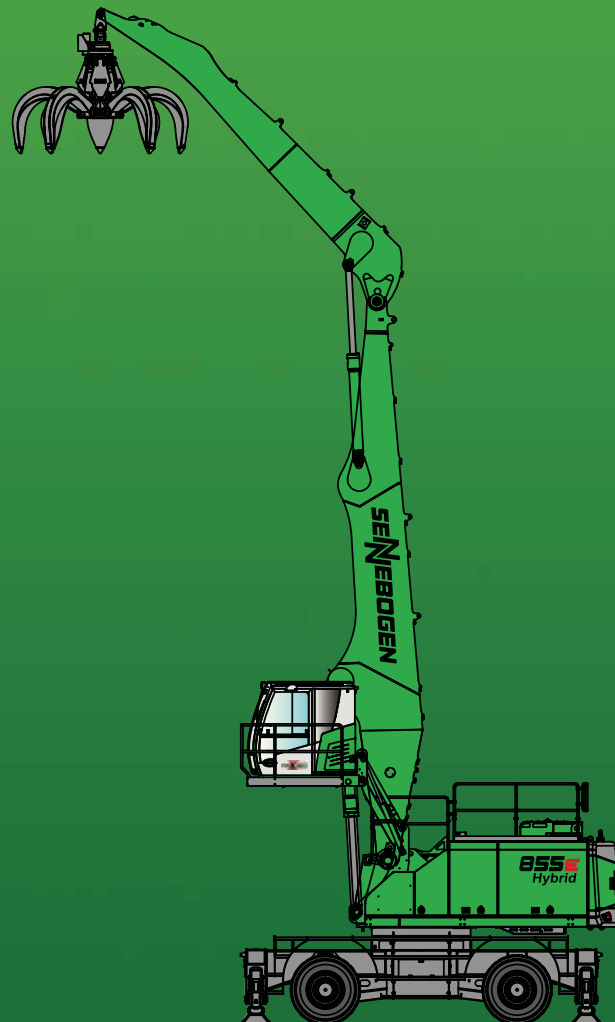
This image shows a full page of blank graph paper. The grid consists of small, uniform squares formed by thin green lines. There are no margins, text, or other markings on the page.





855E

M



Dieser Katalog beschreibt Maschinenmodelle, Ausstattungsumfänge einzelner Modelle und Konfigurationsmöglichkeiten (Seriensausstattung und Sonderausstattung) der von der SENNEBOGEN Maschinenfabrik GmbH gelieferten Maschinen. Geräteabbildungen können Sonder- und Zusatzausstattungen enthalten. Je nach Land, in das die Maschinen geliefert werden, können Abweichungen von der Ausstattung und Toleranzen möglich sein, insbesondere bzgl. der Serien- und Sonderausstattung.

Alle verwendeten Erzeugnisbezeichnungen können Marken der SENNEBOGEN Maschinenfabrik GmbH oder anderer, zuliefernder Unternehmen sein, deren Benutzung durch Dritte für deren Zwecke die Rechte der Inhaber verletzen kann.

Bitte informieren Sie sich bei Ihrem SENNEBOGEN Vertriebspartner vor Ort über die angebotenen Ausstattungsvarianten. Gewünschte Leistungsmerkmale sind nur dann verbindlich, wenn sie bei Vertragsschluss ausdrücklich vereinbart werden. Liefermöglichkeiten und technische Änderungen vorbehalten. Alle Angaben sind ohne Gewähr. Ausstattungsänderungen und Weiterentwicklungen vorbehalten.

© SENNEBOGEN Maschinenfabrik GmbH, Straubing/Deutschland. Nachdruck, auch auszugsweise, nur mit schriftlicher Genehmigung der SENNEBOGEN Maschinenfabrik GmbH, Straubing/Deutschland.

SENNEBOGEN

SENNEBOGEN
Maschinenfabrik GmbH
Sennebogenstraße 10
94315 Straubing, Germany

Tel. +49 9421 540-144/146
marketing@sennebogen.de

BestellNr. 299209
855 M-E-041610-101810-1119du

GO FOR GREEN

 www.sennebogen.com