

 **840 M**

# SEINBOGEN



**227** kW (Stufe IIIa)

**231** kW (Stufe V)

**200** kW (Elektro)



**53** t



**20** m



**MAXCAB**

## 840E

Mobile Materialumschlagmaschine

Stufe V

# 840E Weitergedacht. Die E-Serie.



1962: Seilbetriebener S833 mit erhöhter Fahrerkabine

## Was die E-Serie ausmacht

- Mehr als 65 Jahre Erfahrung in der Konstruktion und im Bau von hydraulischen Materialumschlagmaschinen
- Kompromisslose Höchstleistung in allen Bereichen: Fokus auf Materialumschlag
- Beherrschbare Technik: Hochwertige Komponenten und Vermeidung von Over-Engineering
- Lange Produktlebensdauer und hohe Wertstabilität

## Ihre wichtigsten Vorteile

### 1 Green Efficiency

Kraftstoff sparen - Betriebskosten senken  
Ruhiges Arbeiten - Fahrer und Umwelt schonen



### 2 Leistung auf höchstem Niveau

Dauerfeste Mechanik - beanspruchte Teile optimiert  
Hohe Geschwindigkeiten - hohe Traglasten

### 3 Höchster Bedienkomfort

Komfortkabine Maxcab - entspanntes Arbeiten  
SENCON - einfache Auswahl der Arbeitsprogramme



### 4 Maximale Sicherheit

Sicherer Auf- und Abstieg - rutschfeste Trittflächen  
Moderne Kamera - gesamten Arbeitsbereich überblicken

### 5 Wartung und Service leicht gemacht

SENCON: Einfache Diagnosemöglichkeit  
Leichte Wartung - eindeutige Kennzeichnung

### 6 Beratung und Betreuung vor Ort

3 Produktionsstandorte - 2 Tochtergesellschaften  
Mehr als 150 Vertriebspartner weltweit - auch in Ihrer Region

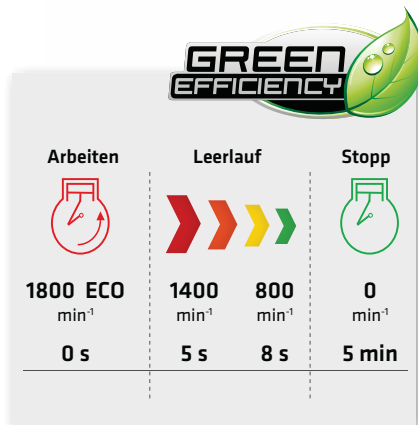








# 840E Die E-Serie. Auf einen Blick.



## 4 x Kraftstoff sparen

- Bis zu 20% Einsparung: Arbeiten im Eco-Mode mit reduzierter Drehzahl
- Leerlaufautomatik senkt die Drehzahl auf 40 % der Arbeitsdrehzahl
- Stopp-Automatik schaltet den Motor ab, wenn keine Leistung abgerufen wird
- Optimierte Motoreinstellungen, spezifischer Kraftstoffverbrauch gesenkt, moderne Abgasnachbehandlung



## Geräuscharmes Arbeiten 3

- Gleichmäßig leise arbeitende Maschine durch entkoppelte Motoraufhängung und Schallschutzmatten in den Türen
- Schallleistungspegel nach 2000/14/EG um bis zu 2 dB niedriger als gefordert

## Starke Kühlleistung 4

- Konstante, zuverlässige Leistung durch groß dimensionierte und widerstandsfähige Lüfter und Kühler
- Wasser- und Ölkühler mit bestem Wirkungsgrad durch Steuerung über Axialkolbenpumpe und -motor, thermostatische Bedarfsregelung
- Ladeluftkühler mit mechanischem Antrieb





## Maximale Sicherheit

- Rutschfeste Arbeitsflächen
- Umlaufendes Geländer\* **1**
- 2 Kameras nach Rechts und Hinten
- Trittrost mit Geländer neben der Kabinenschiebetür **2**

## Leistungsfähige Hydraulik **5**

- Starke Pumpen mit Leistungsreserven
- Hoher Wirkungsgrad durch groß dimensionierte Hydraulikventile und -leitungen
- Sehr lange Wechselintervalle von 4.000 Betriebsstunden durch Erstbefüllung mit Spezialöl mit verlängerter Ölstandzeit bei Einsatz von SENNEBOGEN HydroClean\*



## Die Premium-Kabine.

### Panoramasicht

### Ausstattungsmerkmale

- optimales Raumklima mit Klima-Automatik, partiell getönte Scheiben
- angenehme gleiche Temperaturverteilung durch 9 Lüftungsdüsen
- Panorama Übersicht
- luftgefederter Komfortsitz, Sitzheizung
- leise dank optimierter Schalldämmung
- Sicherheit & Komfort durch Schiebetür, große Einstiegsöffnung
- ergonomisch angeordnete Bedienelemente
- 12 V, 24 V, und USB Ladebuchsen, Handyhalter, Dokumentablage
- zahlreiche Optionen: elektrische Kühlbox hinter dem Fahrersitz, Schonbezüge, Sitzklimatisierung

### SENNEBOGEN-Joysticks

- Joysticks auf mitschwingenden, am Sitz befestigten Konsolen
- Angenehmer Griff durch ergonomische Formgebung
- Kurze Wege für direkte, feinfühliges Ansteuerung aller Funktionen
- Schneller Zugriff durch optimierte Gestaltung der Taster und Schalter



# **B40E** Wartung und Service leicht gemacht.



## **Wartungsoptimiert**

- Leichte und schnelle Diagnosemöglichkeit durch den übersichtlich beschrifteten Elektroverteiler
- Einfache Zugänglichkeit aller Servicepunkte der Maschine
- Automatische Zentralschmierung für Ausrüstung und Drehkranzaufbahn



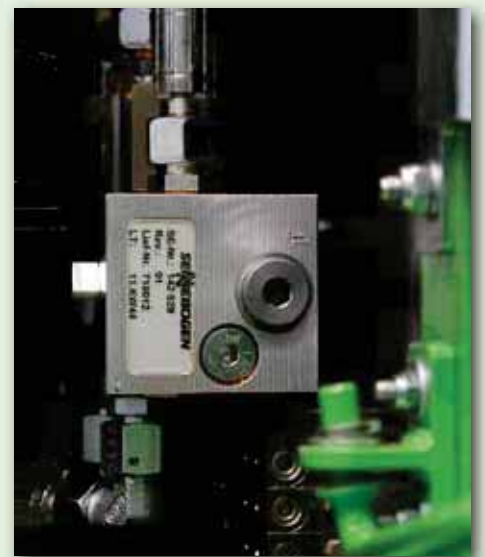
## **SENNEBOGEN Hydro Clean\***

- Bester Schutz der Hydraulikkomponenten durch 3 µm Feinstfilter
- Reineres Hydrauliköl, längere Ölstandszeit



## **Zentrale Messpunkte**

- Einfach zugängliche
- Schnelle Überprüfung der gesamten Hydraulikanlage

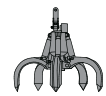


## **Klare Kennzeichnung**

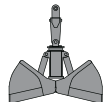
- Kennzeichnung aller Teile mit einer eindeutigen Teilenummer
- Einfache und sichere Ersatzteilbestellung

# 840E Modularer Aufbau - vielseitige Lösungen

## Anbaugeräte



Mehrschalengreifer



Zweischalengreifer

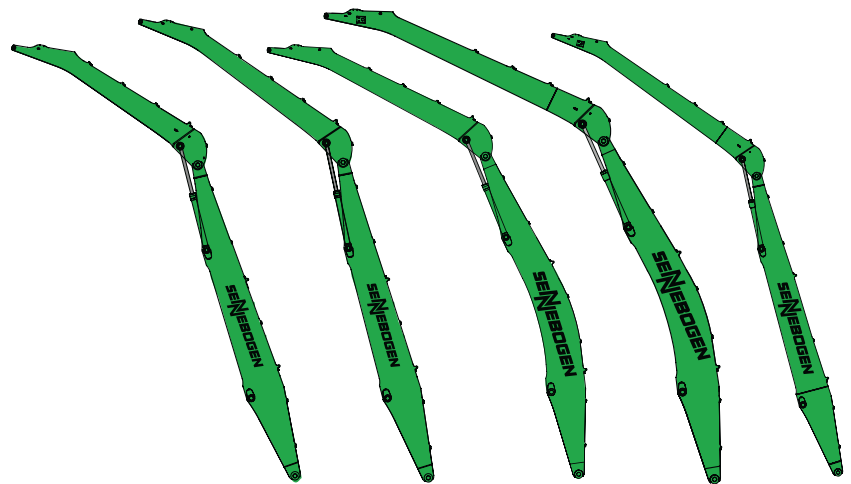


Magnetplatte



Schrottschere

## Ausrüstungen (weitere auf Anfrage)



## Kabinen

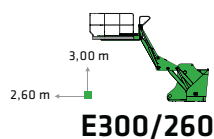


Maxcab



Maxcab Industry

## Kabinenerhöhungen



E300/260



E270



K17

K18

B18

B19

K20

## Oberwagen



Diesel-hydraulischer Antrieb



Elektro-hydraulischer Antrieb

## Optionen

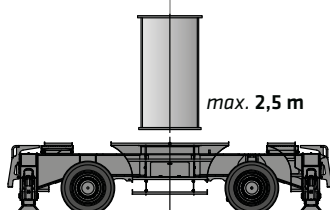


Motorleitungstrommel

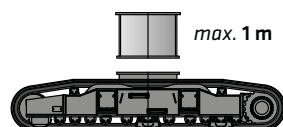


Transformator

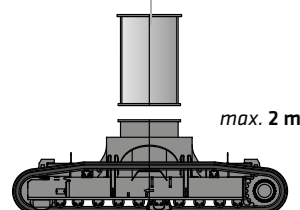
## Varianten Unterwagen



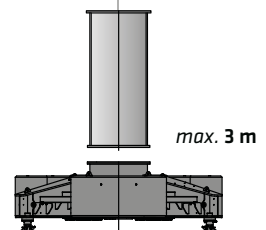
Mobil E  
MP42



Raupen\*  
R43/400



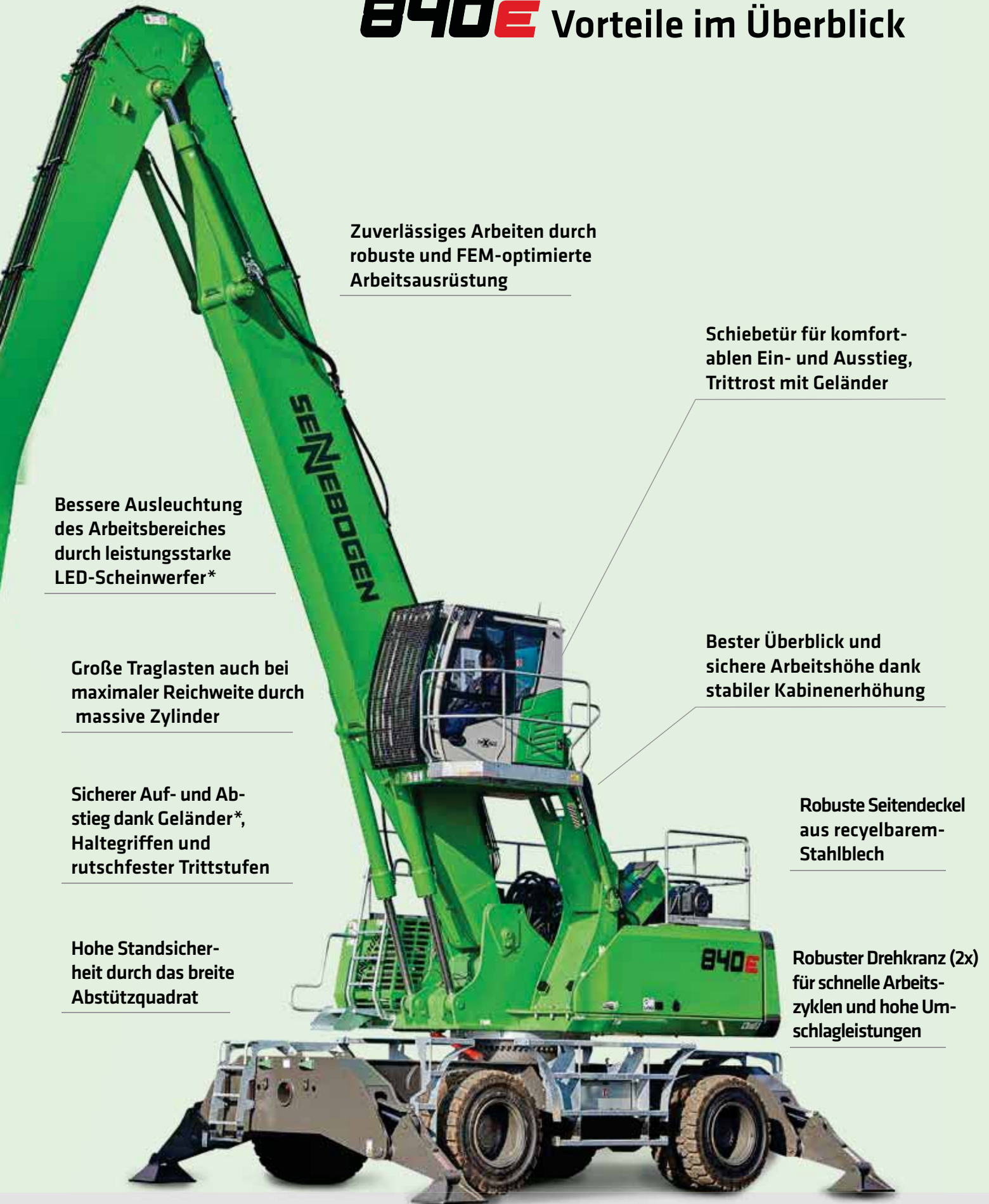
Raupen Spezial\*  
R44/400



4-Punkt-Untergestell  
ST48/400



# 840E Vorteile im Überblick



Zuverlässiges Arbeiten durch robuste und FEM-optimierte Arbeitsausrüstung

Schiebetür für komfortablen Ein- und Ausstieg, Trittrost mit Geländer

Bessere Ausleuchtung des Arbeitsbereiches durch leistungsstarke LED-Scheinwerfer\*

Große Traglasten auch bei maximaler Reichweite durch massive Zylinder

Sicherer Auf- und Abstieg dank Geländer\*, Haltegriffen und rutschfester Trittstufen

Hohe Standsicherheit durch das breite Abstützquadrat

Bester Überblick und sichere Arbeitshöhe dank stabiler Kabinenerhöhung

Robuste Seitendeckel aus recycelbarem Stahlblech

Robuster Drehkranz (2x) für schnelle Arbeitszyklen und hohe Umschlagleistungen

\* optional

# 840E Technische Daten, Arbeitsausrüstung

## MASCHINENTYP

Modell (Typ) **840**

## MOTOR

Leistung	<b>Stufe V:</b> Nennleistung: 231 kW bei 2100 min <sup>-1</sup> 237 kW bei 2000 min <sup>-1</sup> / 242 kW bei 1800 min <sup>-1</sup> <b>Stufe IIIa:</b> Nennleistung: 227 kW bei 2000 min <sup>-1</sup> 254 kW bei 1800 min <sup>-1</sup>
Modell	<b>Cummins L9</b> Direkteinspritzung, turboaufgeladen, Ladeluftkühlung, emissionsreduziert, ECO- Mode, Leerlaufautomatik, Stopp-Automatik, Kraftstoff-Vorwärmung
Kühlung	Wassergekühlt, Umschalten der Drehrichtung des Kühlerlüfters
Dieselfilter	Mit Wasserabscheider und Erhitzer
Luftfilter	Trockenfilter mit integriertem Vorabscheider, automatischem Staubaustrag, Haupt- und Sicherungselement, Verschmutzungsanzeige
Kraftstofftank	<b>625 l</b>
AdBlue-Tank	<b>75 l</b>
Elektr. Anlage	<b>24 V</b>
Batterien	<b>2 x 150 Ah</b> , Batterietrennschalter
Optionen	<ul style="list-style-type: none"> <li>■ Motorblockvorwärmung bei Temperaturen unter -20 °C</li> <li>■ Elektrische Betankungspumpe</li> </ul>

## OBERWAGEN

Konstruktion	Verwindungssteife Kastenbauweise, präzisionsbearbeitet, Stahlbuchsen für Auslegerlagerung Sehr wartungsfreundliches Konzept, Motor in Längsrichtung eingebaut
Zentral-schmierung	Autom. Zentralschmierung für die Arbeitsausrüstung und Drehkranzlaufbahn
Elektrik	Zentraler Elektroverteiler, Batterietrennschalter
Kühlsystem	Einheit mit 3 Kühlkreisen für starke Kühlleistung, thermostatisch geregelter Lüfterantrieb für Öl- und Wasserkühler, Lüfterumkehrung für Reinigung
Optionen	<ul style="list-style-type: none"> <li>■ Drehwerksbremse über Fußpedal</li> <li>■ Umlaufendes Geländer am Oberwagen</li> <li>■ LED-Lichtpakete</li> <li>■ Feuerlöscher</li> <li>■ Meeresklimabeständige Lackierung</li> </ul>

### Optionen

- Elektrische Hydrauliktankvorwärmung bei Temperaturen unter -20 °C Tieftemperaturpakete
- Hydraulisch angetriebener Magnetgenerator 20 kW
- Telematiksystem SENtrack DS

## HYDRAULIKSYSTEM

Load Sensing / LUDV Hydrauliksystem, hydraulische, pilotgesteuerte Arbeitsfunktionen, Grenzlastregelung	
Pumpentyp	Verstell-Kolbenpumpe in Schrägscheibenbauart, lastdruckunabhängige Volumensteuerung für gleichzeitige, unabhängige Steuerung der Arbeitsfunktionen
Pumpenregelung	Nullhubregelung, Bedarfsstromsteuerung - die Pumpen fördern nur so viel Öl wie tatsächlich verbraucht wird, Drucklastabscheidung, Grenzlastregelung
Fördermenge	<b>max. 740 l/min</b>
Betriebsdruck	<b>bis 350 bar</b>
Filtration	Hochleistungsfiltration mit Langzeitwechselintervall
Hydrauliktank	<b>500 l</b>
Steuerung	Proportionale, hydraulische Präzisionsansteuerung der Arbeitsbewegungen, 2 hydraulische Servo-Joysticks für die Arbeitsfunktionen, Zusatzfunktionen über Schalter und Fußpedale
Sicherheit	Hydraulikkreise mit Sicherheitsventilen, Notabsenkung der Arbeitsausrüstung bei Motorstillstand, Rohrbruchsicherheitsventile für Hub- und Stielzylinder
Optionen	Umweltgerechte Befüllung mit Bio-Öl <ul style="list-style-type: none"> <li>■ Tool Control für einfachen Wechsel der Anbaugeräte</li> <li>■ Zusätzlicher Hydraulikkreis für Scherenanbau</li> <li>■ Lastmoment-Warnung mit Überlastabschaltung</li> <li>■ Überlastsicherung mit Überlastabschaltung</li> <li>■ 3 µm Feinstfiltersystem SENNEBOGEN</li> <li>■ HydroClean</li> </ul>

## DREHANTRIEB

Getriebe	Kompaktes Planetengetriebe mit Schrägachsen-Hydraulikmotor, integrierte Bremsventile
Feststellbremse	Lamellenbremse, über Federn wirkend
Drehkranz	Außenverzahnter Drehkranz mit 360°-Schutz und Ritzelzahnsmierung
Drehgeschwindigkeit	0-8 min <sup>-1</sup> , stufenlos



# 840E Technische Daten, Arbeitsausrüstung

## KABINE

Kabinen-verstellung	E270, hydraulisch hochfahrbar
Kabinen-ausstattung	Schiebetüre inkl. Schiebescheibe, schwingungsgedämpft, getöntes Sicherheitsglas, Frontscheibe ausstellbar, Dachfenster, Scheibenwischer für Frontscheibe, Radio-vorbereitung, luftgefederter Komfortsitz, Joysticklenkung, SENNEBOGEN Kontroll- & Diagnose-System SENCON
Optionen	<ul style="list-style-type: none"> <li>■ Neigbare Kabine, 30°</li> <li>■ Hydraulisch hoch- und vorfahrbare Kabine E300/260</li> <li>■ Maxcab Industry-Kabine</li> <li>■ Frontscheibe aus Panzerglas</li> <li>■ Dachfenster aus Panzerglas</li> <li>■ Sicherheitsverglasung aus Polycarbonat</li> <li>■ Scheibenwischer für untere Front-/Dachscheibe</li> <li>■ Sonnenrollo für Dachfenster und Frontscheibe</li> <li>■ Dachschutzgitter, ggf. FOPS</li> <li>■ Frontschutzgitter</li> <li>■ Kabinen Aktivkohlenfilter Um-/Außenluft</li> <li>■ Standheizung</li> <li>■ Klimatisierter Sitz</li> <li>■ Radio</li> <li>■ Kühlbox</li> </ul>

## ARBEITSAUSRÜSTUNG

Konstruktion	Jahrzehntelange Erfahrung, modernste Computersimulation, Höchstmaß an Stabilität, höchste Lebensdauer, groß dimensionierte Lagerstellen, abgedichtete Spezial-Lagerbuchsen, präzisionsbearbeitet, Schnellwechselkupplungen an den Greifanschlüssen - auf/zu/drehen
Zylinder	Hydraulische Zylinder mit hochwertigen Dichtungs- und Führungselementen, Endlagendämpfung, abgedichtete Lagerstellen
Optionen	<ul style="list-style-type: none"> <li>■ Kugelhähne an den Hydraulikleitungen Greifer auf, zu, drehen</li> <li>■ Kinematikposition II für größere Arbeitstiefe</li> <li>■ Meeresklimabeständige Lackierung</li> <li>■ Schwimmstellung der Arbeitsausrüstung</li> <li>■ Einstellbare Hubbegrenzung / Stielbegrenzung zum Anschlageinstellen, zum Beispiel in der Halle</li> </ul>

## UNTERWAGEN

Konstruktion	Mobiler Unterwagen MP42 mit integrierter 4-Punkt-Pratzenabstützung, Lenkachse als hydraulisch feststellbare Pendelachse, Pendelachszylinder mit Rohrbruchsicherheitsventilen
Antrieb	Allradantrieb über Verstellhydraulikmotor mit direkt angebautem, automatisch wirkendem Bremsventil und Planetenachsen mit integrierten Lenkzylindern, Betriebsbremse im 2-Kreis-System
Feststellbremse	Lamellenbremse, über Federn wirkend
Bereifung	<b>12,00-24</b> , 8-fach, Option: <b>14,00-24</b> , 8-fach
Geschwindigkeit	<b>0-14 km/h</b> , stufenlos
Optionen	<ul style="list-style-type: none"> <li>■ Individuelle Ansteuerung der Pratzen für festen Stand auf unebenem Untergrund</li> <li>■ Schutz für Fahrtrieb</li> <li>■ Rangierkupplung</li> </ul>

## ELEKTROANTRIEB

Option	<ul style="list-style-type: none"> <li>■ Leistung: <b>200 kW, 400 V, 50 Hz</b> Gesamtanschlussleistung 340 kVA, maschinenseitige Absicherung 400 A (alternativ 425 A mit Magnetanlage) für 400 V – Motoranlauf über Stern-Dreieck-Schaltung</li> <li>■ Vorteile: niedrigste Betriebskosten, geräuscharmes und nahezu vibrationsfreies Arbeiten, lange Lebensdauer der Hydraulikkomponenten</li> </ul>
--------	---

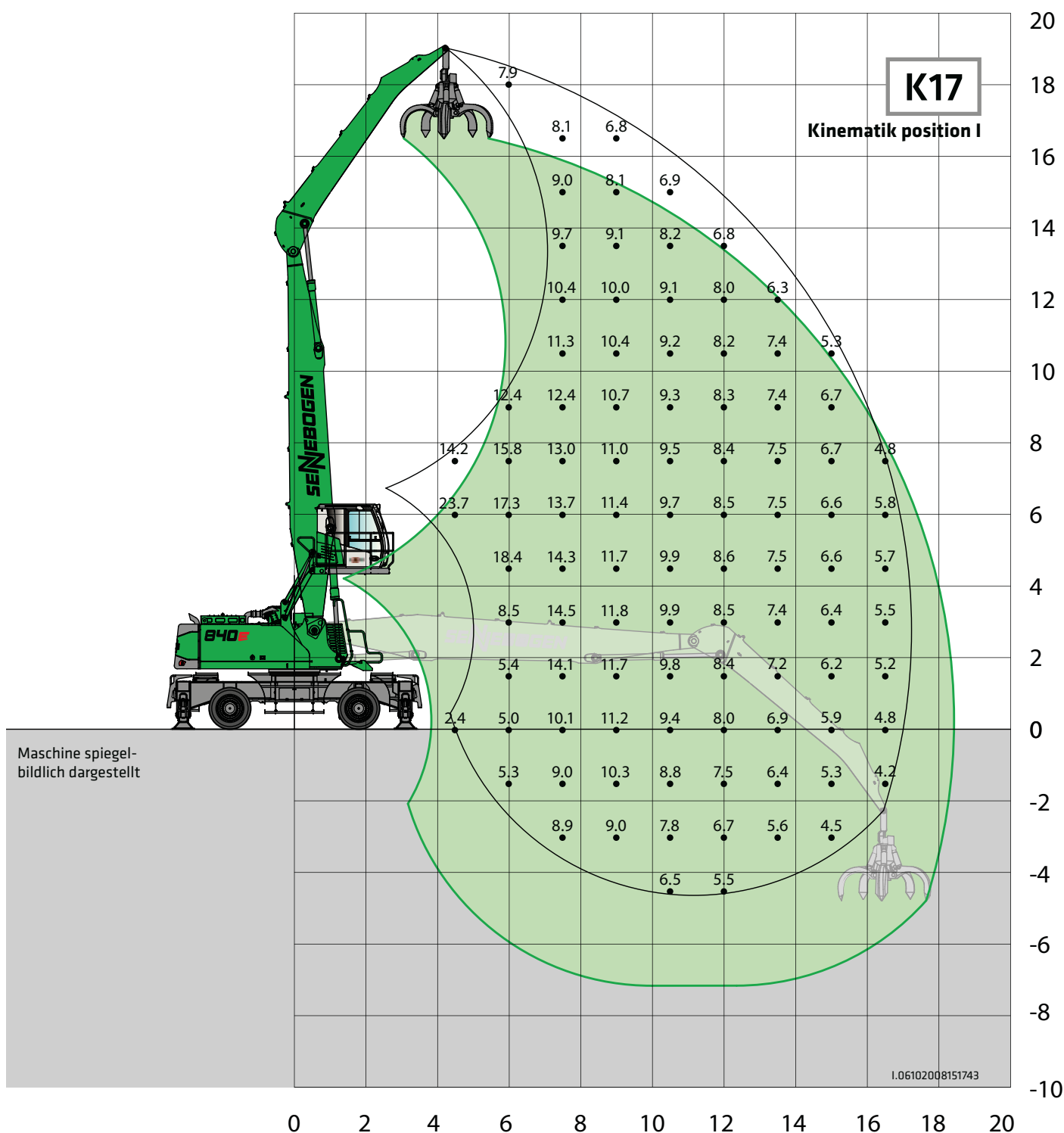
## EINSATZGEWICHT

Masse	<b>ca.: 53.000 kg</b> Basismaschine 840 M mit Anbaugerät K18 und 600 l Mehrschalengreifer
-------	--

Hinweis	Das Einsatzgewicht variiert je nach Bauart.
---------	---



# B40E Traglastwerte



Unterwagen

MP42E

Kompaktausleger  
Ladestiel

10,6 m  
7,1 m

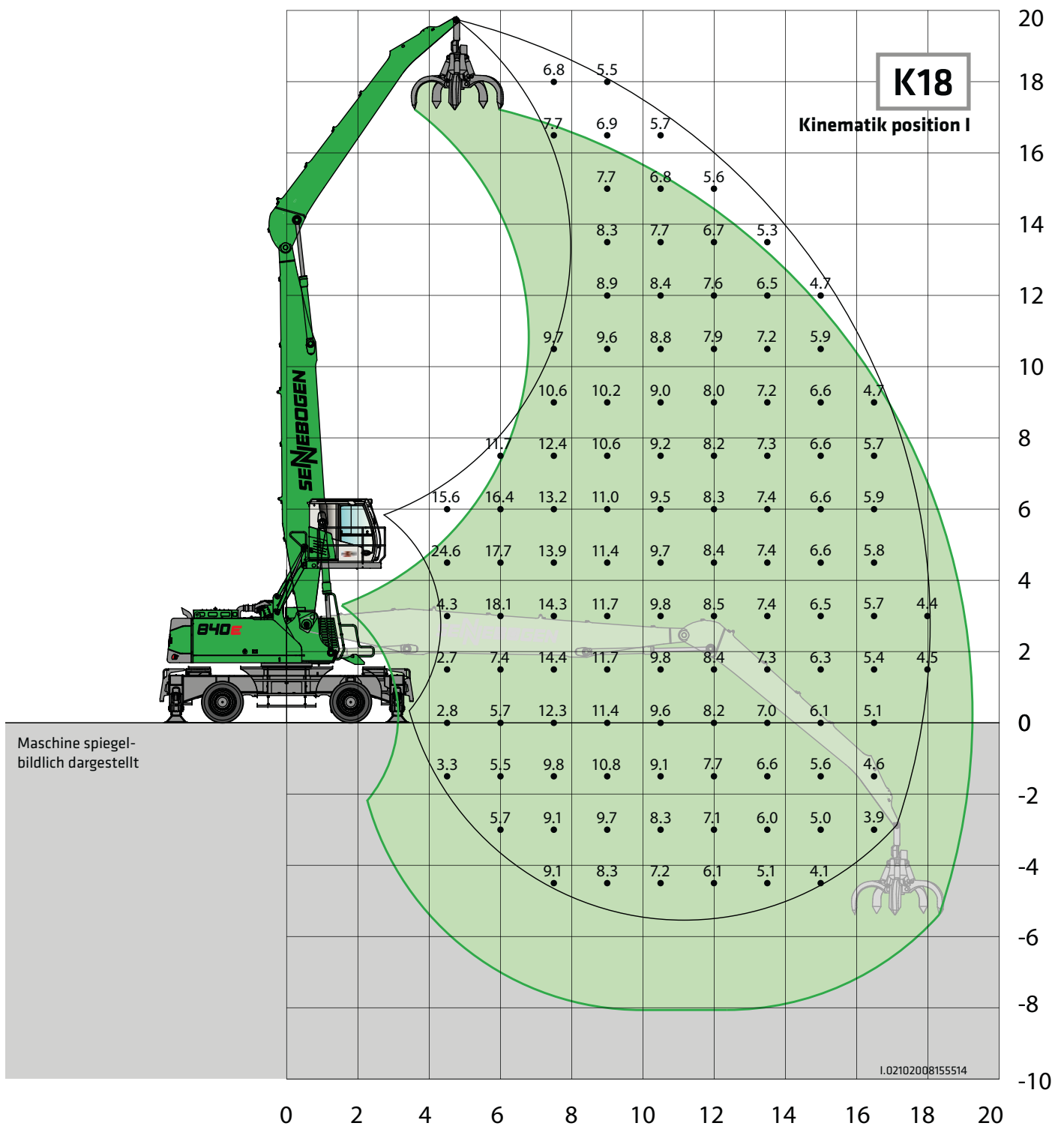
Kabine

Maxcab E270,  
hydraulisch hochfahrbar

Alle Traglastwerte sind in Tonnen (t) angegeben und gelten am Stielende, ohne Arbeitswerkzeug, auf festem ebenem Untergrund. Arbeitswerkzeuge wie Greifer, Magnet, Lasthaken, etc. sind Teil der angegebenen Traglastwerte. Die angegebenen Werte betragen 75 % der statischen Kipplast bzw. 87 % der hydraulischen Hubkraft gemäß ISO 10567. Gemäß der EU Norm EN 474/5 müssen hydraulische Materialumschlagmaschinen im Hebezeugbetrieb mit Rohrbruchsicherungen an Hub- und Stielzylinder und einer Überlastwarneinrichtung ausgestattet sein. Die angegebenen Traglastwerte gelten abgestützt mit 4-Punkt-Pratzenabstützung und sind 360° schwenkbar.



# 840E Traglastwerte



Unterwagen

MP42E

Kompaktausleger  
Ladestiel

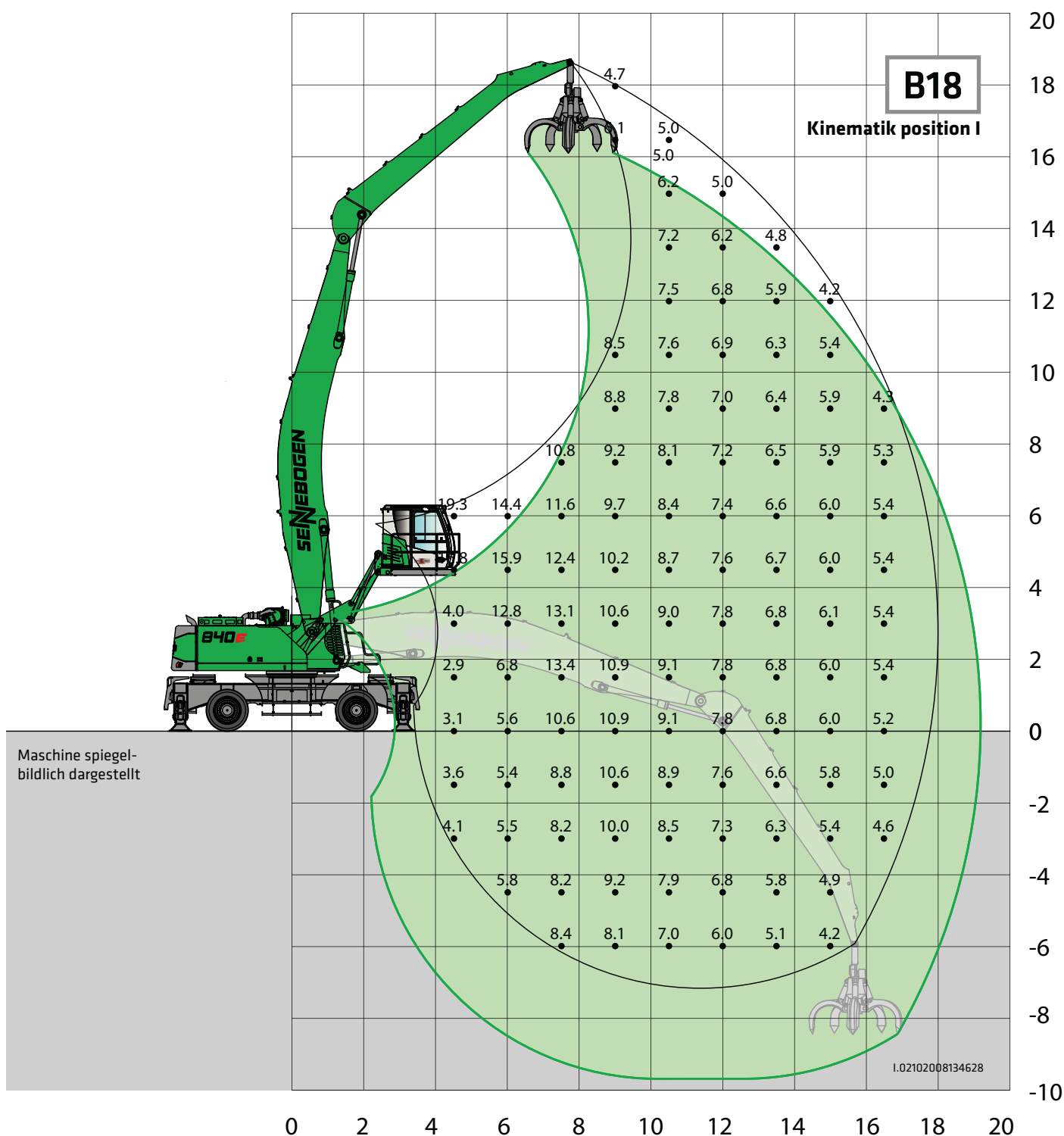
10,6 m  
8,0 m

Kabine

Maxcab E270,  
hydraulisch hochfahrbar

Alle Traglastwerte sind in Tonnen (t) angegeben und gelten am Stielende, ohne Arbeitswerkzeug, auf festem ebenem Untergrund. Arbeitswerkzeuge wie Greifer, Magnet, Lasthaken, etc. sind Teil der angegebenen Traglastwerte. Die angegebenen Werte betragen 75 % der statischen Kippplast bzw. 87 % der hydraulischen Hubkraft gemäß ISO 10567. Gemäß der EU Norm EN 474/5 müssen hydraulische Materialumschlagmaschinen im Hebezeugbetrieb mit Rohrbruchsicherungen an Hub- und Stielzylinder und einer Überlastwarneinrichtung ausgestattet sein. Die angegebenen Traglastwerte gelten abgestützt mit 4-Punkt-Pratzenabstützung und sind 360° schwenkbar.

# B40E Traglastwerte



Unterwagen

MP42E

Kompaktausleger  
Ladestiel

11,0 m Banana  
8,0 m

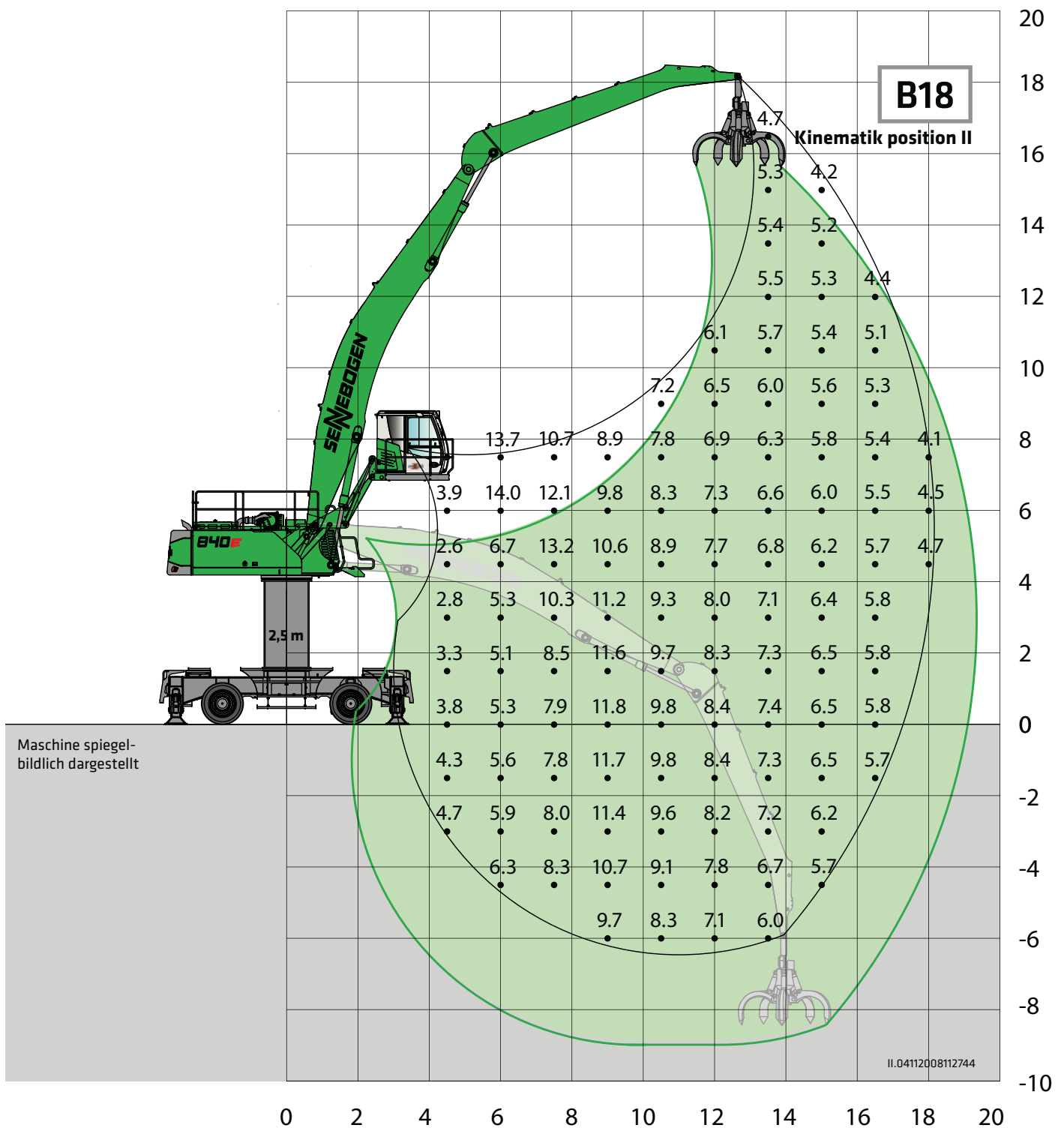
Kabine

Maxcab E300/260, hydraulisch hoch-  
und vorfahrbar (optional)

Alle Traglastwerte sind in Tonnen (t) angegeben und gelten am Stielende, ohne Arbeitswerkzeug, auf festem ebenem Untergrund. Arbeitswerkzeuge wie Greifer, Magnet, Lasthaken, etc. sind Teil der angegebenen Traglastwerte. Die angegebenen Werte betragen 75 % der statischen Kippplast bzw. 87 % der hydraulischen Hubkraft gemäß ISO 10567. Gemäß der EU Norm EN 474/5 müssen hydraulische Materialumschlagmaschinen im Hebezeugbetrieb mit Rohrbruchsicherungen an Hub- und Stielzylinder und einer Überlastwarneinrichtung ausgestattet sein. Die angegebenen Traglastwerte gelten abgestützt mit 4-Punkt-Pratzenabstützung und sind 360° schwenkbar.



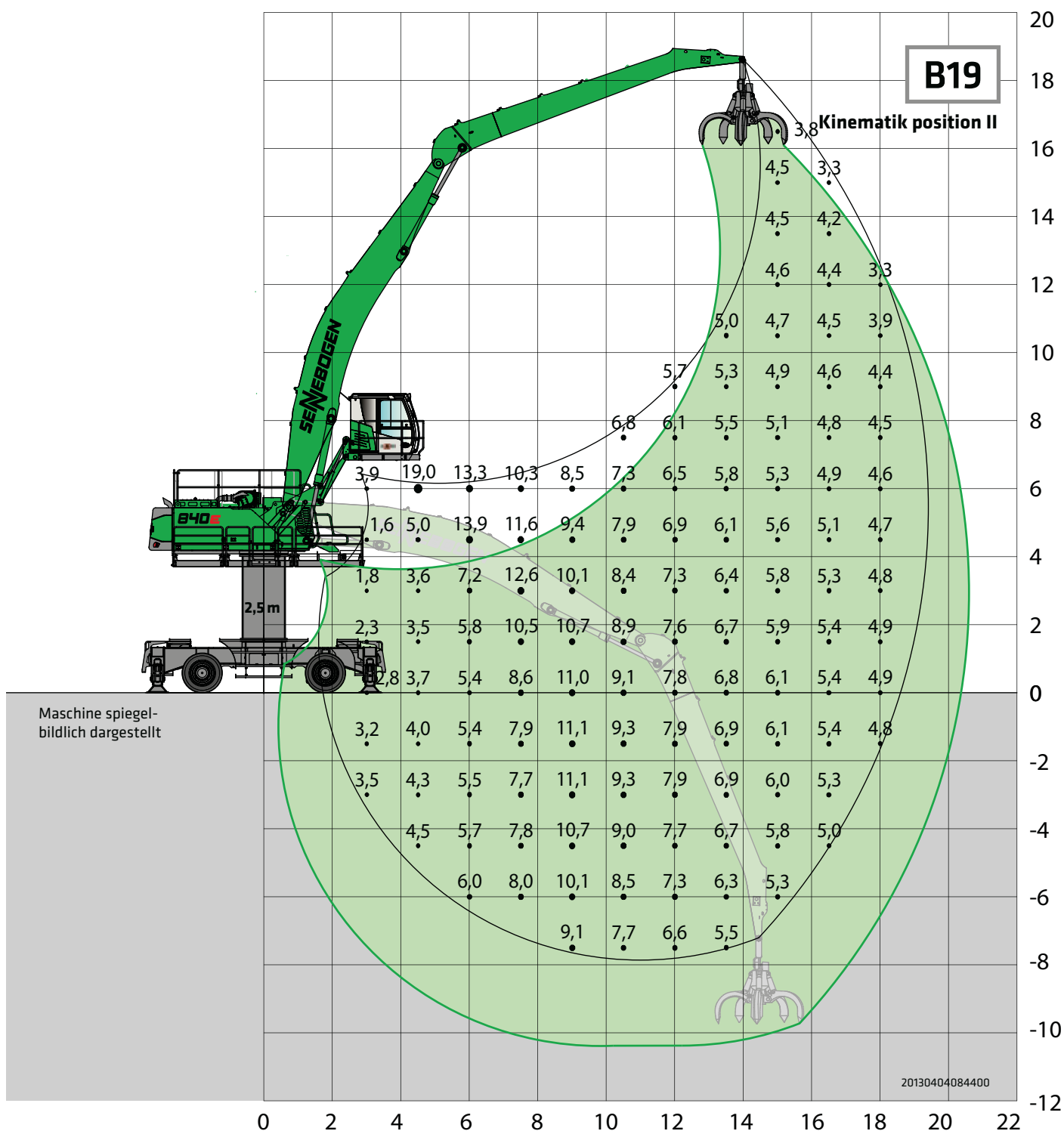
# B40E Traglastwerte



Unterwagen Pylon	MP42E 2,5 m	Kompaktausleger Ladestiel	11,0 m Banana 8,0 m	Kabine	Maxcab E300/260, hydraulisch hoch- und vorfahrbar (optional)
---------------------	----------------	------------------------------	------------------------	--------	---

Alle Traglastwerte sind in Tonnen (t) angegeben und gelten am Stielende, ohne Arbeitswerkzeug, auf festem ebenem Untergrund. Arbeitswerkzeuge wie Greifer, Magnet, Lasthaken, etc. sind Teil der angegebenen Traglastwerte. Die angegebenen Werte betragen 75 % der statischen Kippplast bzw. 87 % der hydraulischen Hubkraft gemäß ISO 10567. Gemäß der EU Norm EN 474/5 müssen hydraulische Materialumschlagmaschinen im Hebezeugbetrieb mit Rohrbruchsicherungen an Hub- und Stielzylinder und einer Überlastwarneinrichtung ausgestattet sein. Die angegebenen Traglastwerte gelten abgestützt mit 4-Punkt-Pratzenabstützung und sind 360° schwenkbar.

# B40E Traglastwerte



Unterwagen  
Pylon

MP42E  
2,5 m

Kompaktausleger  
Ladestiel

11,0 m Banana  
9,4 m

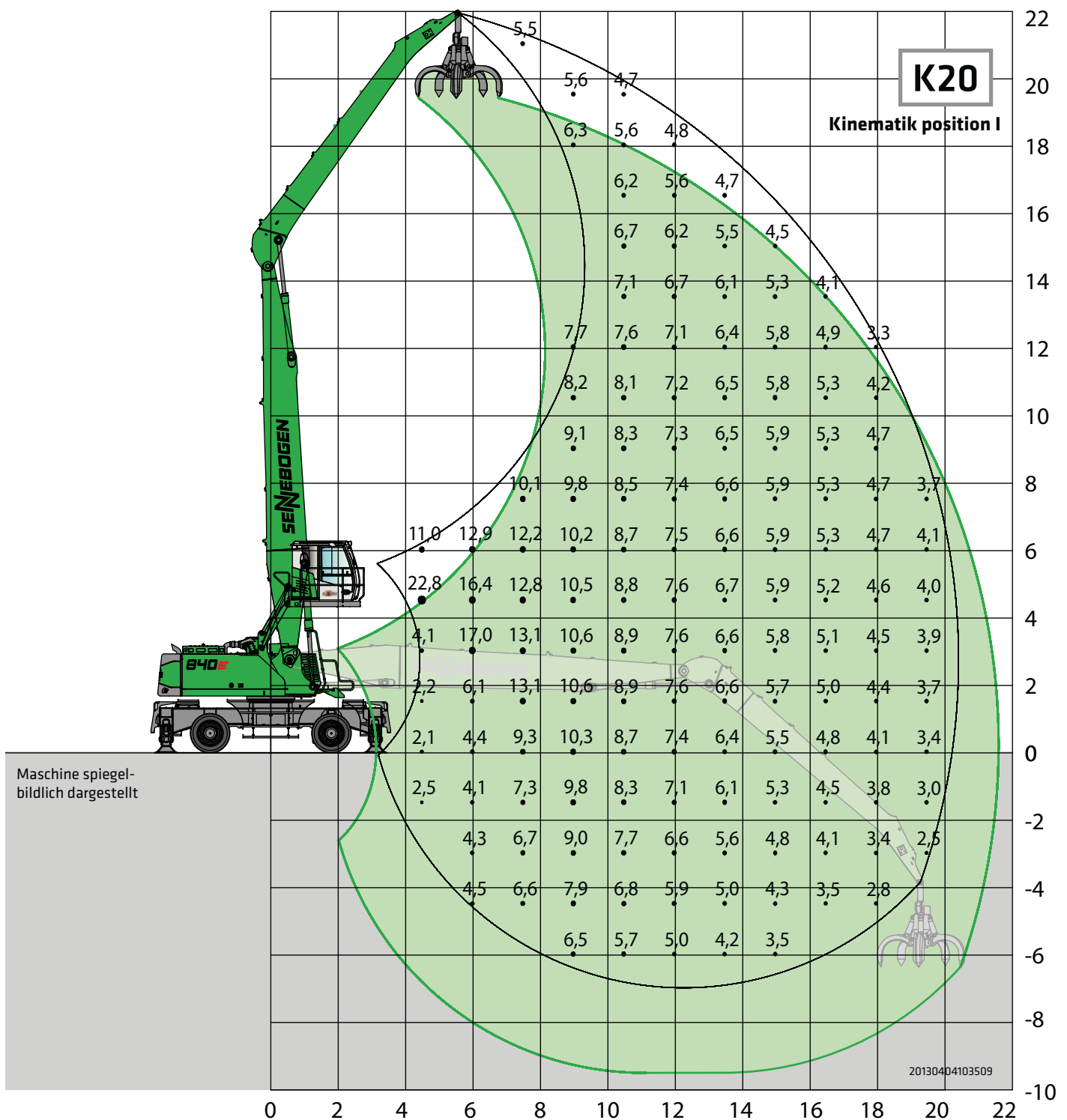
Kabine

Maxcab E300/260, hydraulisch hoch- und  
vorfahrbar (optional)

Alle Traglastwerte sind in Tonnen (t) angegeben und gelten am Stielende, ohne Arbeitswerkzeug, auf festem ebenem Untergrund. Arbeitswerkzeuge wie Greifer, Magnet, Lasthaken, etc. sind Teil der angegebenen Traglastwerte. Die angegebenen Werte betragen 75 % der statischen Kipplast bzw. 87 % der hydraulischen Hubkraft gemäß ISO 10567. Gemäß der EU Norm EN 474/5 müssen hydraulische Materialumschlagmaschinen im Hebezeugbetrieb mit Rohrbruchsicherungen an Hub- und Stielzylinder und einer Überlastwarneinrichtung ausgestattet sein. Die angegebenen Traglastwerte gelten abgestützt mit 4-Punkt-Pratzenabstützung und sind 360° schwenkbar.



# 840E Traglastwerte



Unterwagen

MP42E

Kompaktausleger  
Ladestiel

11,7 m  
9,4 m

Kabine

Maxcab E270,  
hydraulisch hochfahrbar

Alle Traglastwerte sind in Tonnen (t) angegeben und gelten am Stielende, ohne Arbeitswerkzeug, auf festem ebenem Untergrund. Arbeitswerkzeuge wie Greifer, Magnet, Lasthaken, etc. sind Teil der angegebenen Traglastwerte. Die angegebenen Werte betragen 75 % der statischen Kipplast bzw. 87 % der hydraulischen Hubkraft gemäß ISO 10567. Gemäß der EU Norm EN 474/5 müssen hydraulische Materialumschlagmaschinen im Hebezeugbetrieb mit Rohrbruchsicherungen an Hub- und Stielzylinder und einer Überlastwarneinrichtung ausgestattet sein. Die angegebenen Traglastwerte gelten abgestützt mit 4-Punkt-Pratzenabstützung und sind 360° schwenkbar.

# B40E Greiferempfehlung

## Mehrschalengreifer SGM (4 Schalen)



Bauart / Baugröße	Greiferinhalt	Gewicht <sup>1</sup>		max. Schüttdichte
		Schalenform		
		H0	G	
SGM	l	kg	kg	t/m³
400.40-4	400	1570	1720	2,0
600.40-4	600	1600	1790	
800.40-4	800	1685	1930	
1000.40-4	1000	1755	2085	
1250.40-4	1250	1850	2200	
800.50-4	800	2245	2490	
1000.50-4	1000	2345	2585	
1500.50-4	1500	2475	2830	
2000.50-4	2000	2660	3075	

## Mehrschalengreifer SGM (5 Schalen)



Bauart / Baugröße	Greiferinhalt	Gewicht <sup>1</sup>		max. Schüttdichte
		Schalenform <sup>2</sup>		
		HO	G	
SGM	l	kg	kg	t/m³
400.40	400	1820	1920	2,0
600.40	600	1910	2035	
800.40	800	1960	2140	
1000.40	1000	2040	2290	
1250.40	1250	2180	2415	
800.50	800	2420	2610	
1000.50	1000	2480	2655	
1500.50	1500	2645	2930	
2000.50	2000	2800	3160	
2500.50	2500	3130	3615	
3000.50	3000	3250	3875	
3500.50	3500	3420	4140	

## Zweischalengreifer SGZ



Bauart / Baugröße	Greiferinhalt	Gewicht <sup>1</sup>	max. Schüttdichte
SGZ	l	kg	t/m³
1500.50	1500	1950	2,6
2000.50	2000	2200	
2500.50	2500	2300	2,0
3000.50	3000	2490	
4000.50	4000	2880	1,6

## Magnetplatten

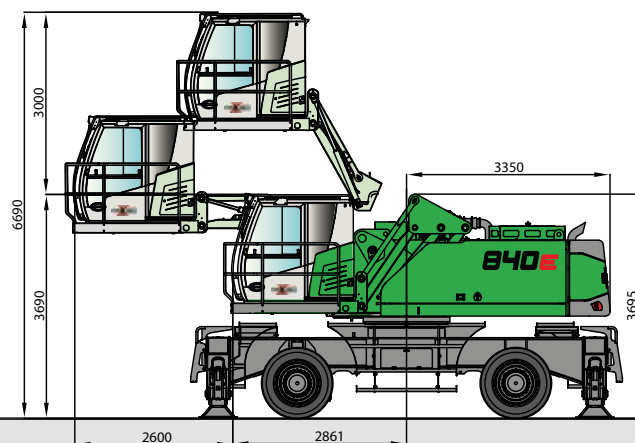


Typenreihe / Modell	Leistung	Eigengewicht	Abreißkraft	Tragfähigkeit in kg
WOKO	kW	kg	kN	Bramme (Sicherheitsfaktor 2)
S-RSL 15	12,2	1950	360	18000
S-RSL 17	17,0	2500	460	23000
S-RLB 13,5	10,0	1700	300	15000
S-RLB 15	11,7	2400	380	19000
S-RLB 17	17,8	3300	640	32000
Empfohlener Magnetgenerator: 20 kW				

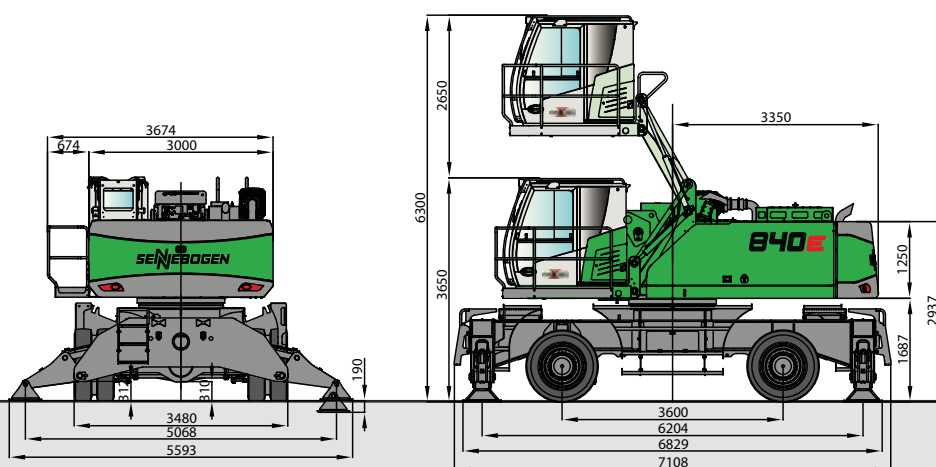
\*) auf Anfrage

1) Gewichtsangaben ohne Greiferaufhängung, 2) Halboffene Schalen: Schalenblech 400 mm breit, ab 1250 l Inhalt Schalenblech 500 mm breit

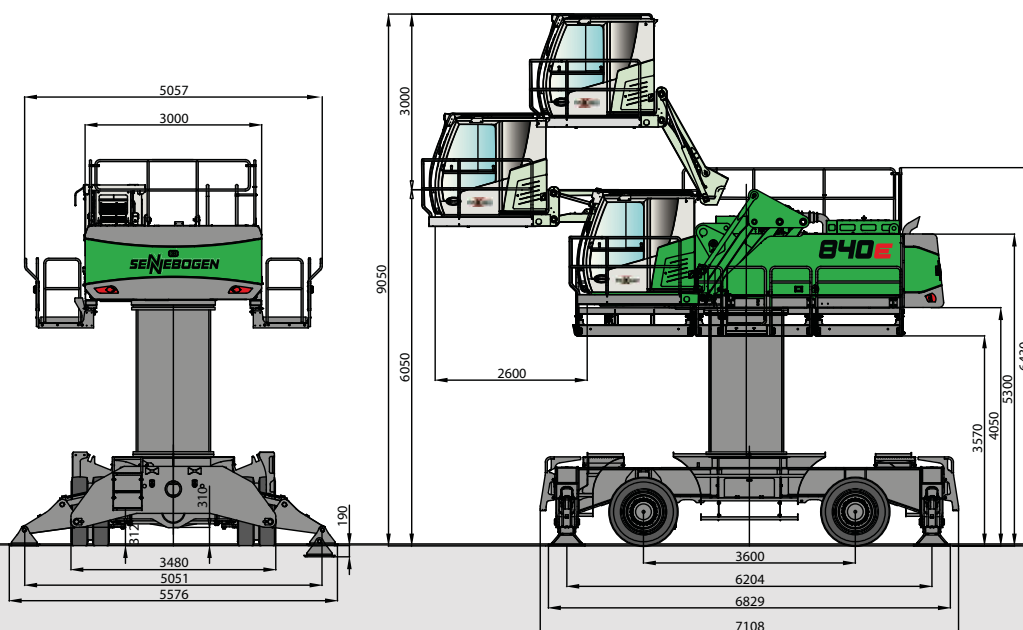




840 M mit hydraulisch hoch- und vorfahrbarer Kabine E300/260



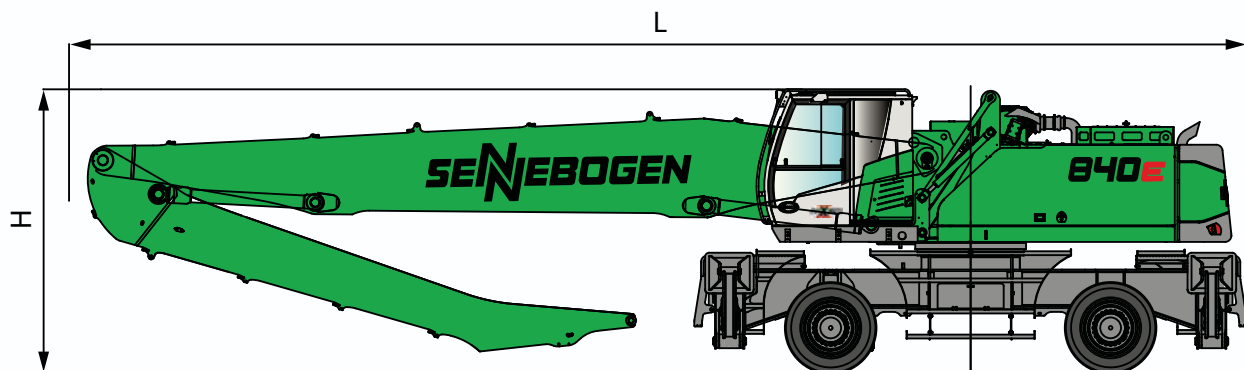
840 M mit hydraulisch hochfahrbare Kabine E270, Transportbreite 3500 mm



840 M mit hydraulisch hoch- und vorfahrbarer Kabine E300/260

# 840E

# M



## Transportmaße 840 M mit Unterwagen MP42E

	Ladeausleger	Ladestiel	Transportlänge (L)	Transporthöhe (H)
K17	10,6 m	7,1 m	15,2 m	3,65 m
K18	10,6 m	8,0 m	15,2 m	3,65 m
B18	11,0 m Banana	8,0 m	15,5 m	3,7 m
B19	11,0 m Banana	9,4 m	15,5 m	3,65 m*
K20	11,7 m	9,4 m	16,2 m	4,2 m (3,65 m*)

\* Stiel ist abmontiert

Dieser Katalog beschreibt Maschinenmodelle, Ausstattungsumfänge einzelner Modelle und Konfigurationsmöglichkeiten (Seriensausstattung und Sonderausstattung) der von der SENNEBOGEN Maschinenfabrik GmbH gelieferten Maschinen. Geräteabbildungen können Sonder- und Zusatzausstattungen enthalten. Je nach Land, in das die Maschinen geliefert werden, können Abweichungen von der Ausstattung und Toleranzen möglich sein, insbesondere bzgl. der Serien- und Sonderausstattung.

Alle verwendeten Erzeugnisbezeichnungen können Marken der SENNEBOGEN Maschinenfabrik GmbH oder anderer, zuliefernder Unternehmen sein, deren Benutzung durch Dritte für deren Zwecke die Rechte der Inhaber verletzen kann.

Bitte informieren Sie sich bei Ihrem SENNEBOGEN Vertriebspartner vor Ort über die angebotenen Ausstattungsvarianten. Gewünschte Leistungsmerkmale sind nur dann verbindlich, wenn sie bei Vertragsschluss ausdrücklich vereinbart werden. Liefermöglichkeiten und technische Änderungen vorbehalten. Alle Angaben sind ohne Gewähr. Ausstattungsänderungen und Weiterentwicklungen vorbehalten.


© SENNEBOGEN Maschinenfabrik GmbH, Straubing/Deutschland. Nachdruck, auch auszugsweise, nur mit schriftlicher Genehmigung der SENNEBOGEN Maschinenfabrik GmbH, Straubing/Deutschland.

## SENNEBOGEN

**SENNEBOGEN**  
**Maschinenfabrik GmbH**  
Sennebogenstrasse 10  
94315 Straubing, Germany

Tel. +49 9421 540-144/146  
marketing@sennebogen.de

GO FOR GREEN

 [www.sennebogen.com](http://www.sennebogen.com)

BestellNr. / Item No. 179537  
840M-E-011615-021910-1119du